



# GUIDE DE MISE EN ŒUVRE ISOLATION PAR L'INTÉRIEUR

Isolants biosourcés

Deux matériaux biosourcés performants pour des applications et besoins complémentaires.

# ISONAT FLEX

**LA FIBRE DE BOIS EST LE MATÉRIAU ISOLANT BIOSOURCÉ DE PRÉDILECTION.**

## Une matière première naturelle

Nos panneaux isolants sont fabriqués à partir de chutes de scieries, issues de forêts à la gestion raisonnée. Nous transformons des plaquettes provenant essentiellement du bois Douglas certifiées PEFC\*. L'entreprise Isonat est également sous certificat PEFC\*.

## Un approvisionnement local

Notre circuit d'approvisionnement des ressources en bois est court et local (dans un rayon de 60 km autour de l'usine). L'usine, située près de Roanne, bénéficie d'une situation géographique idéale pour distribuer facilement partout en France et limiter encore plus son empreinte environnementale.

## Une gamme biosourcée performante et certifiée

Nos produits sont certifiés par l'Acermi, garantissant leurs performances. Isonat a été le premier acteur de la filière fibre de bois à disposer de FDES validées par une tierce partie indépendante et publiées sur la base INIES pour toutes ses gammes.

## La garantie d'un confort optimal pour le client final

Les performances des produits assurent, été comme hiver, un excellent confort thermique aux occupants. De plus, leur nature fibreuse assure une très bonne isolation acoustique.



## Une gamme Flex performante et confortable à poser

Fruit d'une amélioration constante du process de fabrication, la nouvelle gamme Isonat Flex vous apporte l'assurance d'un isolant performant et un confort de pose inégalé.

### I Réduction des poussières

Les innovations dans notre process de fabrication garantissent une forte réduction de la poussière. Pour plus de confort, Isonat Flex 55 est le seul isolant en fibres de bois possédant un voile intégré permettant un confort de pose inégalé.

### I Manipulation facile

Grâce à une meilleure cohésion matière, la gamme Isonat Flex offre une mise en œuvre facilitée.

### I Excellent lambda

Avec un lambda de 0,036 W (m.K) pour la gamme Isonat Flex 55 propose de très bonnes performances thermiques.

### I Excellentes performances acoustiques

Des isolants flexibles qui assurent parfaitement le rôle de ressort pour d'excellentes performances acoustiques.

### I Validé en ERP et logements collectifs

Bénéficiant de PV feu et d'extensions, ainsi que de rapports d'essais acoustiques, les produits Isonat Flex, associés à des plaques de plâtre Placo®, peuvent être mis en œuvre en cloisons, contre-cloisons et plafonds en toute sérénité et répondront aux exigences réglementaires des ERP\*\*.

### I Les produits Isonat Flex répondent aux exigences de la RE 2020 pour les constructions neuves.

- Murs et cloisons : Avis technique n°20/19-432\_V4
- Combles perdus et combles aménagés : Avis technique n°20/19-431\_V2

\* PEFC 10-31-2566

Promouvoir la gestion durable de la forêt / [pefc-france.org](http://pefc-france.org)

\*\* Se reporter à l'Avis Technique 20/19-432\_V4

sur les détails spécifiques de mise en œuvre en ERP



Flex 40 : 9/01/19/85-FR  
Flex 55 : 9/02/19/85-FR



\* Information sur le niveau d'émission de substances volatiles dans l'air intérieur, présentant un risque de toxicité par inhalation, sur une échelle de classe, allant de A+ (très faibles émissions) à C (fortes émissions).



ACERMI - Flex 40 : N°11/018/718  
- Flex 55 : N° 15/018/984  
(N°24/018/1708 pour les épaisseurs de 40 et 60 mm)



Produits fabriqués en France

# ISOCOTON

**UNE ALTERNATIVE POUR L'ISOLATION INTÉRIEURE QUI DONNE UNE SECONDE VIE AUX VÊTEMENTS.**



## Parmi les meilleures performances thermo-acoustiques du marché

Isocoton est une solution d'isolation thermo-acoustique qui présente l'une des meilleures performances thermiques sur le marché des isolants biosourcés avec un lambda de 37\*\*\*.

Elle offre aux occupants un niveau de confort optimal avec une température intérieure agréable été comme hiver ! Côté acoustique, Isocoton réduit la propagation du bruit grâce à sa texture fibreuse qui en fait un excellent isolant phonique.

## Une pose tout en confort

Doux et moelleux, sa pose est confortable : souple et conformable à la fois, Isocoton épouse la structure tout en ayant une bonne tenue pour une manipulation aisée.

Sa mise en œuvre est sous Avis Technique (ATec n°20/19-440\_V3 pour les murs et cloisons, ATec N° 20/19-439\_V3 pour les combles perdus et aménagés) garantissant pérennité et assurabilité de l'ouvrage. Isocoton est compatible avec de nombreux systèmes Isover et Placo® pour une pose tout en confort et dans le respect des règles de l'art.

## Une solution d'isolation pour l'ensemble des parois intérieures

Isocoton est un panneau isolant avec une plage d'épaisseur allant de 45 à 200 mm et qui s'adapte à l'isolation de toutes les parois intérieures : combles aménagés, combles perdus, plafonds, murs et cloisons.

## Une solution éligible aux aides financières à la rénovation énergétique

L'État a mis en place des aides financières permettant de financer une partie des travaux d'isolation en rénovation : CEE, MaPrimeRénov'... Isocoton bénéficie des aides financières en fonction des épaisseurs utilisées.

\*\*\*  $\lambda_D = 0.037 \text{ W}/(\text{m.K})$  (de 45 à 150 mm)  
 $\lambda_D = 0.038 \text{ W}/(\text{m.K})$  (de 160 à 200 mm)

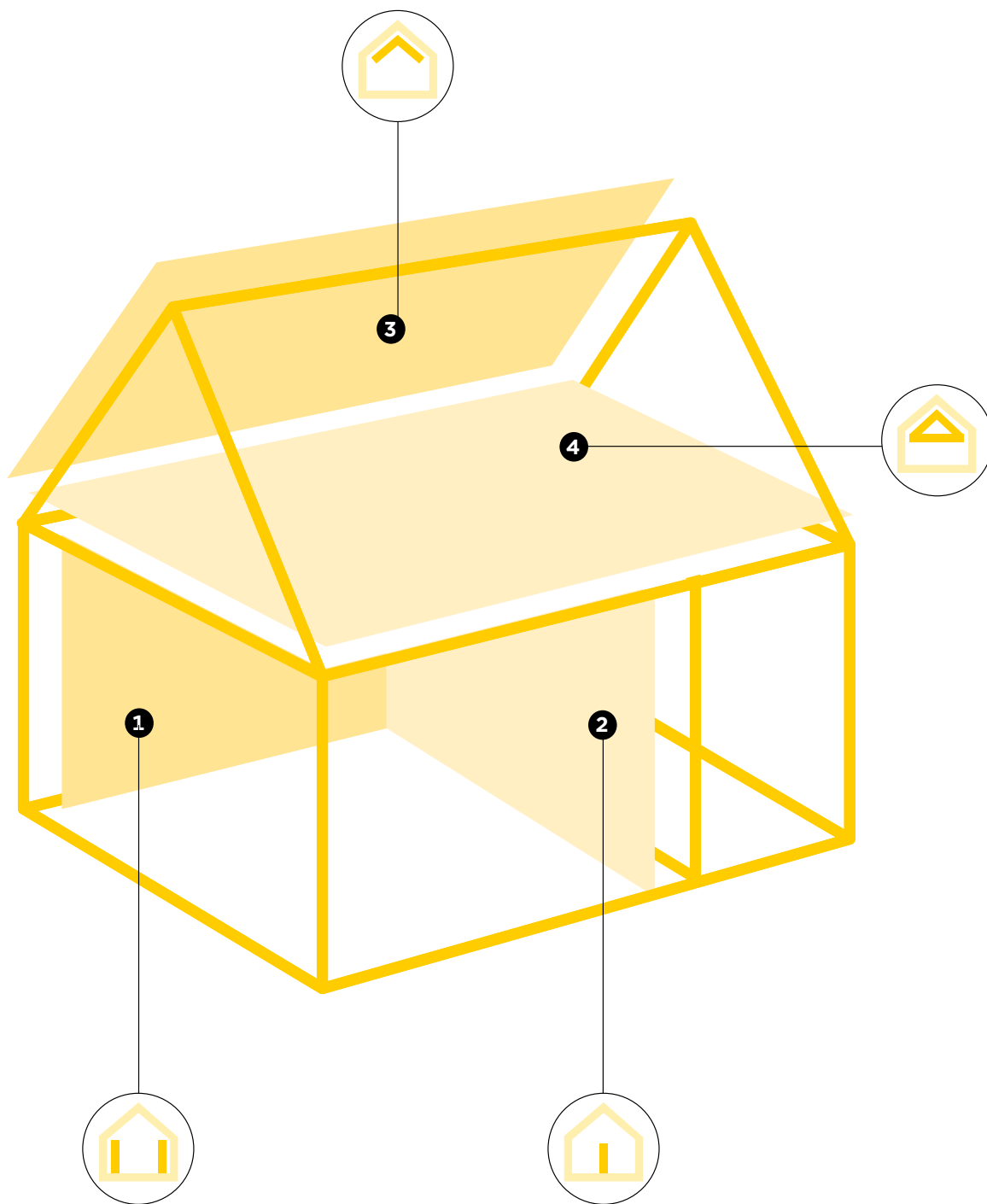


\* Information sur le niveau d'émission de substances volatiles dans l'air intérieur, présentant un risque de toxicité par inhalation, sur une échelle de classe, allant de A+ (très faibles émissions) à C (fortes émissions).



Produits fabriqués en France

# 4 APPLICATIONS D'ISOLATION PAR L'INTÉRIEUR



# SOMMAIRE

## ISOLATION

### 1 MURS

---

Ossature bois

p.7

Murs maçonnés

p.10

### 2 CLOISONS

---

Montants métalliques simples/doubles

p.15

Montants bois

p.17

### 3 COMBLES AMÉNAGÉS

---

Entre et sous chevrons

p.19

### 4 COMBLES PERDUS

---

Entre fermettes et sur plancher

p.23

# ISOLATION DES MURS

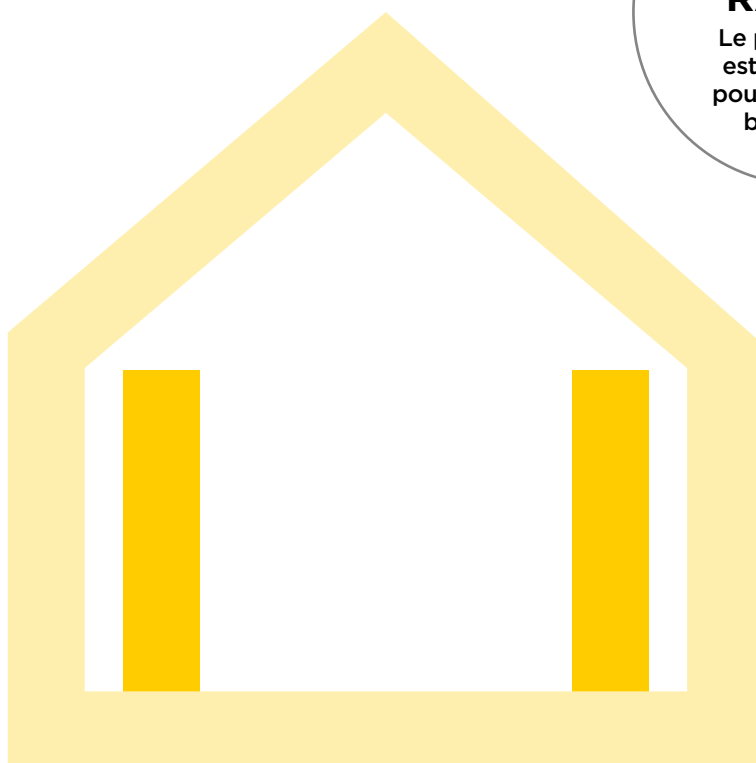
Murs ossature bois

Murs sur support maçonné



## RAPPEL

Le pare-vapeur est obligatoire pour les isolants biosourcés



## Sur ossature bois

Règles de l'art de systèmes murs ossature bois

Documents Techniques Unifiés :

- DTU 31.2
- DTU 25.41

Cahiers de Prescriptions Techniques :

- CPT 3728

Avis technique Isonat Flex :

- AT 20/19-432\_V4

Avis technique Isocoton :

- 20/19-439\_V4

## Sur support maçonné

Règles de l'art de systèmes murs maçonnés

Documents Techniques Unifiés :

- DTU 20.1
- DTU 20.13
- DTU 23.1
- DTU 25.41

Cahiers de Prescriptions Techniques :

- CPT 3728

Avis technique Isonat Flex :

- AT 20/19-432\_V4

Avis technique Isocoton :

- 20/19-439\_V4



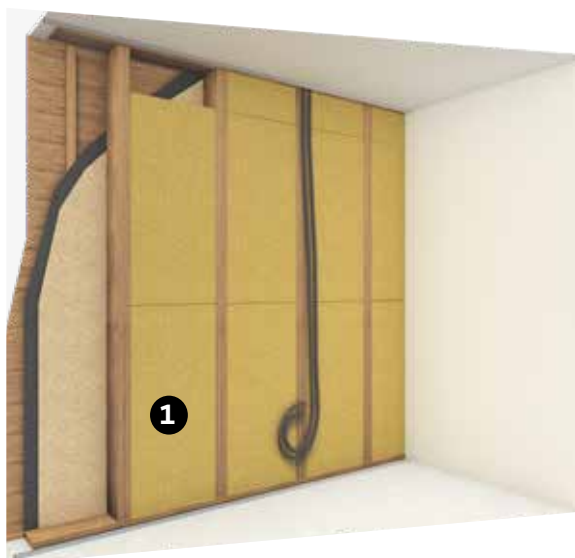
## ISONAT FLEX

### Ossature métallique

- 1 - Lisse Optima<sub>2</sub>
- 2 - Rallonge Optima<sub>2</sub>
- 3 - Fourrure Optima<sub>2</sub>  
Appui Optima<sub>2</sub> 15-45
- 4 - Plaque de plâtre
- 5 - Isonat Flex 40 ou Isonat Flex 55 entre les montants bois
- 6 - Adhésif Vario®
- 7 - Membrane Vario® Fast Tape
- 8 - Mastic Vario® DoubleFit



Largeur spécifique  
**580 mm**  
pour la MOB



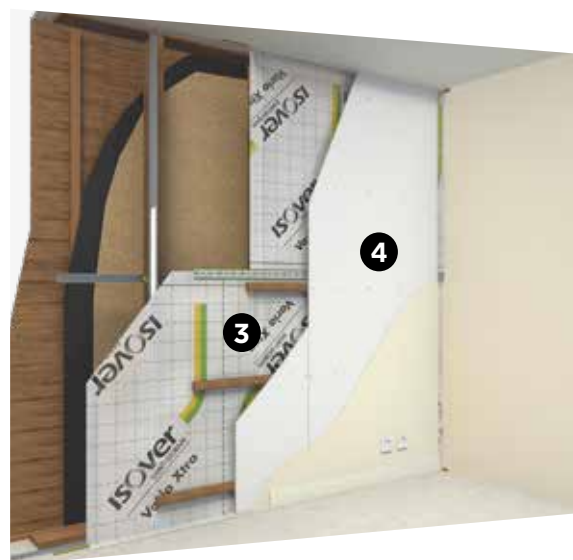
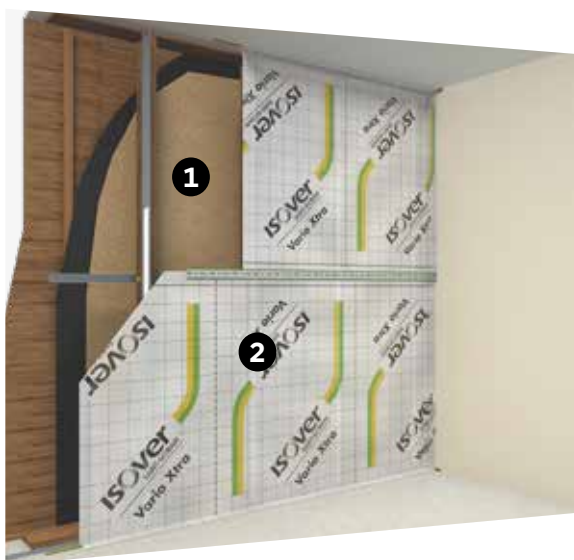
- 1 Mettre en place la première couche d'isolant Isonat Flex entre les montants bois.
- 2 Découper la membrane Vario® Xtra en ajoutant une marge de 10 cm.
- 3 Agraffer la membrane Vario® Xtra sur les montants bois.
- 4 Adhésiver la Vario® Xtra Band sur la membrane et jointoyer les lés avec l'adhésif Vario® Multitape.

## ISONAT FLEX

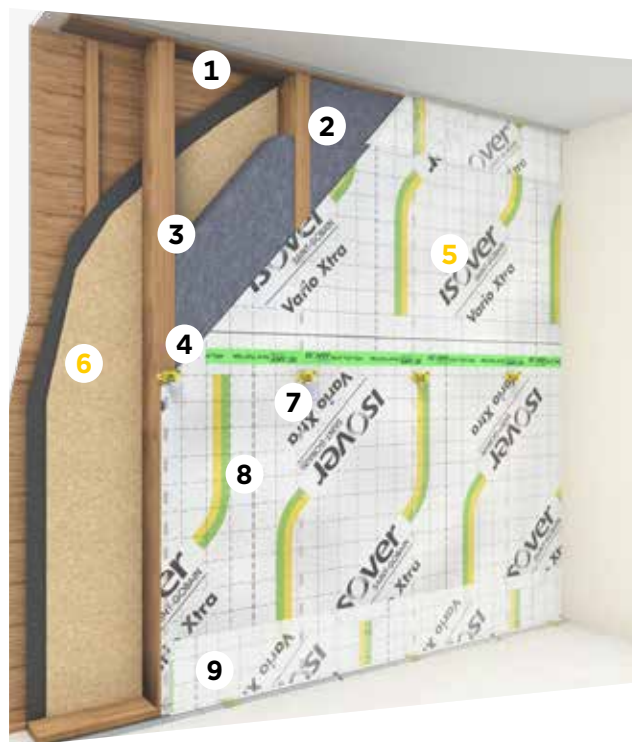


- 5 Fixer les appuis Optima<sub>2</sub> 15-45 tous les 600 mm directement sur les montants bois et positionner les clés des appuis. L'appui Optima<sub>2</sub> 15-45 peut être clipsé horizontalement et à une hauteur maxi de 1,35 m, sur une fourrure intermédiaire, ou peut être vissé directement sur les montants, en prenant soin de visser à au moins 1 cm du bord du montant.
- 6 Fixer les fourrures verticales en les clipsant directement sur les clés.
- 7 Fixer les plaques de plâtre en butée de plafond avec des vis TTPC.

## VARIANTE POUR LES MURS EN OSSATURE BOIS



- 1 Mettre en place la première couche d'isolant Isonat Flex entre les montants bois.
- 2 Poser la membrane Vario® Xtra sur les fourrures à l'aide d'un adhésif double face.
- 3 Recouvrir de 10 cm les lés de membrane dans toutes les directions, avec l'adhésif Vario® Multitape ou Vario® KB1. La jonction entre la membrane et le support est assurée avec le mastic Vario® Double Fit. Une pose perpendiculaire au sens des montants est privilégiée. Dans le cas contraire, le recouvrement des lés doit être réalisé au droit des montants (CPT 3728).
- 4 Fixer les plaques de plâtre en butée de plafond avec des vis TTPC.



## ISOCOTON

### Ossature métallique

- 1 - Lisse Optima<sub>2</sub>
- 2 - Rallonge Optima<sub>2</sub>
- 3 - Fourrure Optima<sub>2</sub>
- 4 - Appui Optima<sub>2</sub> 15-45
- 5 - Plaque de plâtre
- 6 - Isocoton entre les montants bois
- 7 - Adhésif Vario®
- 8 - Membrane Vario® Xtra
- 9 - Vario® Xtra band



### ASTUCE DE POSE

Pour une meilleure tenue et éviter les ponts thermiques, mettez les panneaux en joints décalés.



- **Mettre en place la Vario® Xtra Band** derrière les lisses haute et basse, avec le mastic Vario® Double Fit.
- **Positionner les panneaux isolants** entre les montants en bois.
- **Mesurer la longueur d'isolant manquant** au niveau du plafond et ajouter 2 cm : découper l'isolant avec le couteau Easycut et venir le calfeutrer.
- **Agrafer la membrane Vario® Xtra** sur les montants en bois.
- **Adhésiver la Vario® Xtra band** sur la membrane et **jointoyer les lés** de membranes avec l'adhésif Vario® Fast Tape.
- **Visser les appuis Optima<sub>2</sub>** sur les montants en bois tous les 600 mm horizontalement et à une hauteur maxi de 1,35 m et venir positionner les clés des appuis.
- **Positionner les fourrures verticales**, gérer la planéité de l'ouvrage et verrouiller les clés des appuis, la gaine électrique passera entre les montants en bois et les fourrures verticales côté chaud.
- **Fixer les plaques de plâtre** en butée de plafond avec des vis TTPC.



## Le saviez-vous ?

Le mur doit être sain, propre et sec.

## ISONAT FLEX

### Ossature métallique

- 1 - Lisse Optima<sub>2</sub>
- 2 - Rallonge Optima<sub>2</sub>
- 3 - Fourrure Optima<sub>2</sub>
- 4 - Appui Optima<sub>2</sub> adapté à l'épaisseur de l'isolant
- 5 - Isonat Flex 40 ou Isonat Flex 55
- 6 - Adhésif Vario®
- 7 - Membrane Vario® Xtra
- 8 - Plaque de plâtre
- 9 - Mastic Vario® DoubleFit



## Le saviez-vous ?

La largeur des lés de l'isolant est équivalente à l'entraxe de l'ossature majorée de 0.5 à 1 cm selon la densité du produit, en vue d'assurer le maintien de l'isolant. Si l'embrochage de l'isolant est rendu difficile, privilégier une pose de l'isolant entre appuis.



- 1 Fixer les lisses haute et basse.
- 2 Fixer la fourrure intermédiaire à 1,35 m du sol, conformément au DTU 25.41 ou à l'Avis Technique 9/11-946\_V2 système Optima<sub>2</sub>.
- 3 Positionner les appuis Optima<sub>2</sub> 75-160 tous les 600 mm.
- 4 Découper et mettre en place l'isolant Flex, et poser les clés Optima<sub>2</sub>.
- 5 Fixer les fourrures verticales en les clipsant directement sur les clés.

- 6 Poser la membrane Vario® Xtra sur les fourrures à l'aide d'un adhésif double face. Recouvrement de 10 cm des lés de membrane dans toutes les directions, avec l'adhésif Vario® Multitape ou Vario® KB1. La jonction membrane/maçonnerie est assurée avec le mastic Vario® Double Fit. Une pose perpendiculaire au sens des montants est privilégiée. Dans le cas contraire, le recouvrement des lés doit être réalisé au droit des montants (CPT 3728).



Bénéfice de l'Isonat Flex 55 : disponible en largeur 600 mm. Isolant adapté pour un entraxe de 600 mm.



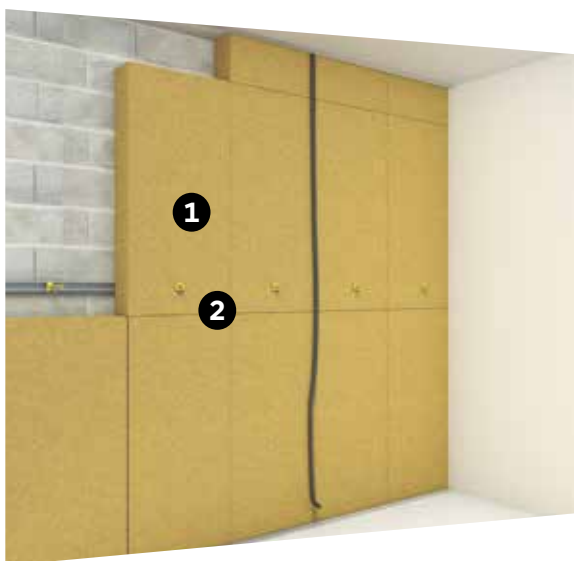
## Le saviez-vous ?

Possibilité d'utiliser un œillet Vario® Passelec pour éviter de créer un espace technique dédié aux gaines électriques.



- 7** Fixer les plaques de plâtre en butée de plafond avec des vis TTPC.

## VARIANTE POUR LES MURS MAÇONNÉS SANS OSSATURE SECONDAIRE



- 1** Mettre en place les isolants Isonat Flex à la verticale avec entaille des panneaux au niveau des appuis Optima<sub>2</sub>.
- 2** Positionner la pastille Optima<sub>2</sub> sur les appuis et verrouillage en les tournant d'1/4 de tour vers la droite.



- 3** Découper la membrane Vario® Xtra en ajoutant une marge de 10 cm.
- 4** Embrocher la membrane sur les appuis, adhésivage avec la Vario® Xtra Band sur la membrane et jointoyer les lés de membranes avec l'adhésif Vario® Fast Tape.
- 5** Mettre en place la pastille Optima<sub>2</sub> noire rigide sur les appuis pour assurer l'étanchéité.

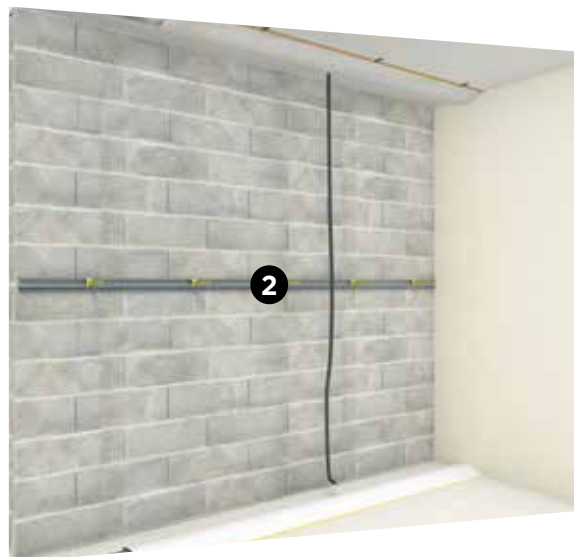
## ISOCOTON

### POSE DES PANNEAUX À L'HORIZONTALE



#### 1 POSER LES LISSES AVEC MEMBRANES AU SOL ET AU PLAFOND

- Tracer au cordeau le plan de pose du parement et des lisses haute et basse : épaisseur de la laine + 2 cm.
- Appliquer le Mastic Vario® Double Fit à 1 cm en retrait du cordeau.
- Positionner la Vario® Xtra Band avec le mastic Vario® Double Fit, le côté écrit vers vous.
- Prendre la mesure de la longueur de la lisse basse et de la lisse haute, et venir les fixer en transparence sur les traits de cordeau et la Vario® Xtra Band.



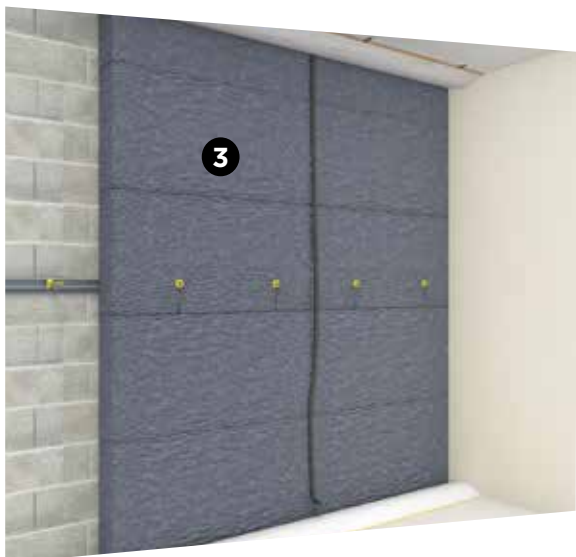
#### 2 POSER LA FOURRURE HORIZONTALE ET DES APPUIS OPTIMA<sub>2</sub>

- Fixer la fourrure horizontale à une hauteur maximale de 1,35 m à l'aide de chevilles adaptées à la nature du support espacées tous les 60 cm. Si la hauteur du mur est supérieure à 2,80 m, les deux premières lignes de fourrures sont espacées tous les 1,30 m puis les suivantes tous les mètres.
- Clipser les appuis Optima<sub>2</sub> tous les 60 cm dans la fourrure horizontale.
- En cas de départ de mur, le premier appui et les autres appuis sont espacés tous les 60 cm. Veiller à ajouter en partie haute et en partie basse du mur, un cordon de mastic entre les deux morceaux de Vario® Xtra Band qui font l'angle.



#### ASTUCE DE POSE

Pour une meilleure tenue et éviter les ponts thermiques, mettez les panneaux en joints décalés.



## 3 POSER L'ISOLANT ISOCOTON

- Positionner les panneaux isolants à l'horizontale en joints décalés et entailler les panneaux au niveau des appuis Optima<sub>2</sub>.
- Pour la dernière ligne de panneaux, mesurer la largeur d'isolant manquante, et ajouter 2 cm.
- Positionner la pastille Optima<sub>2</sub> jaune rigide sur les appuis, les enfoncer d'environ 4 cm et les verrouiller en les tournant d'un quart de tour vers la droite.



## 4 POSER LA MEMBRANE VARIO® XTRA

- Découper la membrane Vario® Xtra en ajoutant une marge de 10 cm.
- Embrocher la membrane sur les appuis, adhérer la Vario® Xtra Band sur la membrane et jointoyer les lés de membranes avec l'adhésif Vario® Fast Tape.
- Positionner la pastille Optima<sub>2</sub> noire rigide sur les appuis pour assurer l'étanchéité.



## 5 POSER LES FOURRURES VERTICALES ET LA PLAQUE DE PLÂTRE

- Positionner les clés des appuis Optima<sub>2</sub> et clipser les fourrures verticales.
- Ajuster la verticalité des fourrures à l'aide d'un niveau à bulle et verrouiller les clés des appuis Optima<sub>2</sub> d'un quart de tour vers la droite.
- Intégrer la gaine électrique derrière les fourrures et devant la membrane.
- Fixer les plaques de plâtre en butée de plafond avec des vis TTPC.

# CLOISONS

Montants métalliques simples/doubles

Cloisons montants bois



**Règles de l'art de systèmes  
cloisons montants métalliques**

**Documents Techniques Unifiés :**

- DTU 25.41

**Avis technique :**

- Isonat Flex : AT 20/19-432\_V4
- Isocoton : 20/19-439\_V4

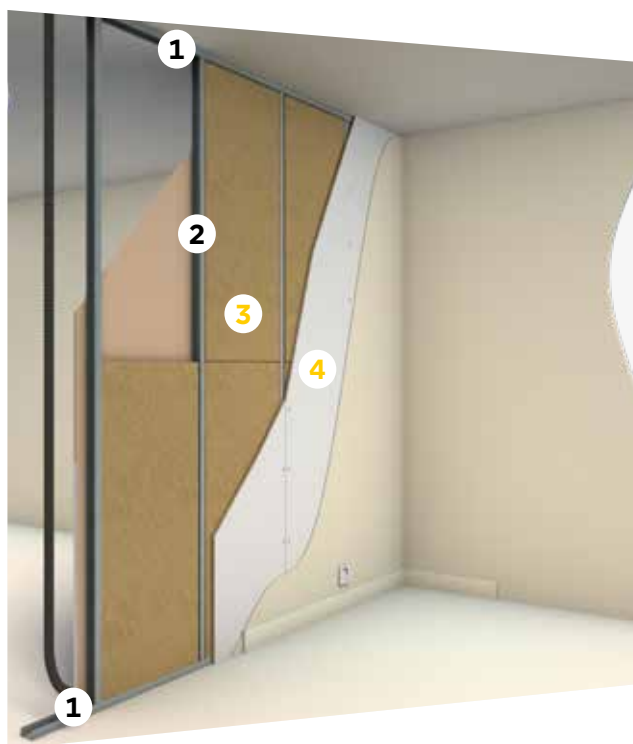
**Règles de l'art de  
systèmes cloisons montants bois**

**Documents Techniques Unifiés :**

- DTU 25.41

**Avis technique :**

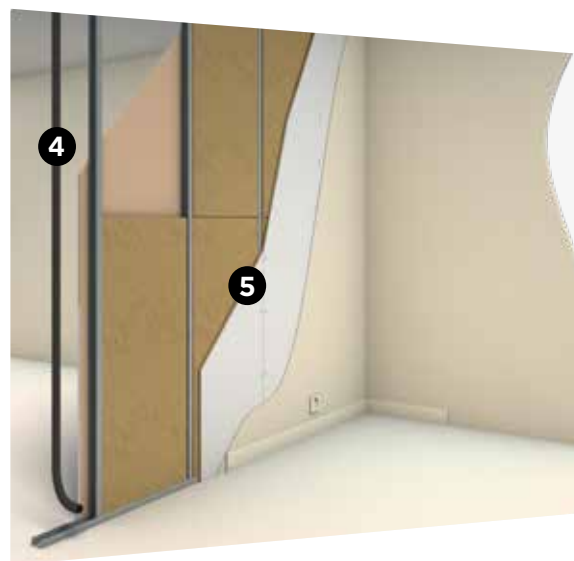
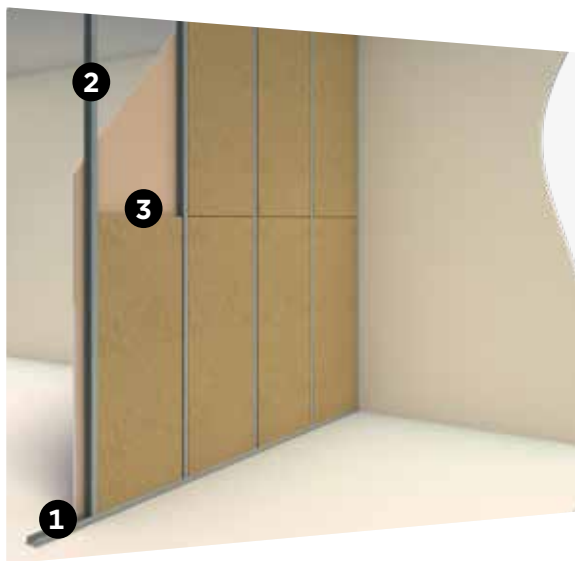
- Isonat Flex : AT 20/19-432\_V4
- Isocoton : 20/19-439\_V4



## ISONAT FLEX

### Ossature métallique

- 1 - Rail métallique
- 2 - Montant métallique simple ou double conformément au DTU 25.41
- 3 - Isonat Flex 40 ou Isonat Flex 55
- 4 - Plaque de plâtre\*



- 1 Poser les rails métalliques haut et bas.
- 2 Poser les montants M48\*\* conformément au DTU 25.41
  - > simples pour une hauteur maximale de 2,50 m.
  - > doubles pour une hauteur sous plafond maximum de 3,05 m.
- 3 Installer l'isolant Flex entre les montants.

- 4 Passer les gaines électriques si nécessaire.
- 5 Fixer les plaques de plâtre en butée de plafond avec des vis TTPC.

\* Plaques Placoplatre® pour PV feu ou acoustique. Se référer aux configurations validées.

\*\* On adaptera l'épaisseur des montants en fonction de l'épaisseur de l'isolant et du diamètre des gaines éventuelles. Par exemple, pour un montant M48, il conviendra d'utiliser un isolant d'épaisseur 40 mm, pour un M62, un isolant d'épaisseur 50 mm, pour un montant M70, un isolant d'épaisseur 60 mm et pour un montant M90, un isolant d'épaisseur 80 mm.

**Bénéfice du Flex 55 :** disponible en largeur 600 mm. Isolant adapté pour un entraxe de 600 mm.

## ISOCOTON



### **Le saviez-vous ?**

Le 45 mm a été spécialement conçu pour l'usage en cloison avec montants M48. N'étant pas semi-rigide, il ne peut pas être utilisé en isolation des murs par l'intérieur ou en combles aménagés.

- Après repérage d'alignement, fixer les rails hauts et bas.
- Couper les montants verticaux M48 à la hauteur sol-plafonds : minorée de 5 mm et engager les montants dans les rails en les clipsant par rotation d'un quart de tour.
- Fixer le parement de la première face en positionnant les plaques en butée de plafond et en les vissant sur les montants et les rails tous les 30 cm, à 1 cm des bords.
- Poser l'isolant entre les montants.
- Passer les gaines électriques si nécessaire.
- Fixer le parement de la deuxième face.



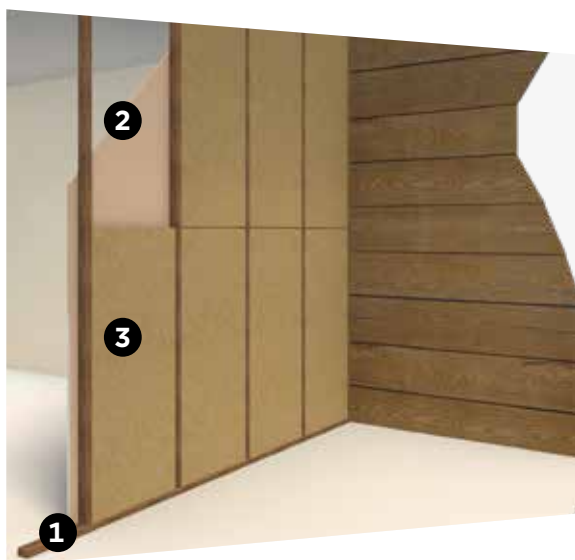
## ISONAT FLEX

### Ossature bois

1 - Montant bois

2 - Isonat Flex 40  
ou Isonat Flex 55

3 - Plaque de plâtre



- 1 Poser les rails métalliques haut et bas.
- 2 Poser les montants M48\*\* **conformément au DTU 25.41**
  - > simples pour une hauteur maximum de 2,50 m.
  - > doubles pour une hauteur sous plafond maximum de 3,05 m.
- 3 Installer l'isolant Flex entre les montants.

- 4 Passer les gaines électriques si nécessaire.
- 5 Fixer les plaques de plâtre en butée de plafond avec des vis TTPC.



Le Flex 40 et le Flex 55 sont tous les deux adaptés pour une configuration en ossature bois.

# COMBLES AMÉNAGÉS

Entre et sous chevrons



## Règles de l'art de systèmes combles

### Documents Techniques Unifiés :

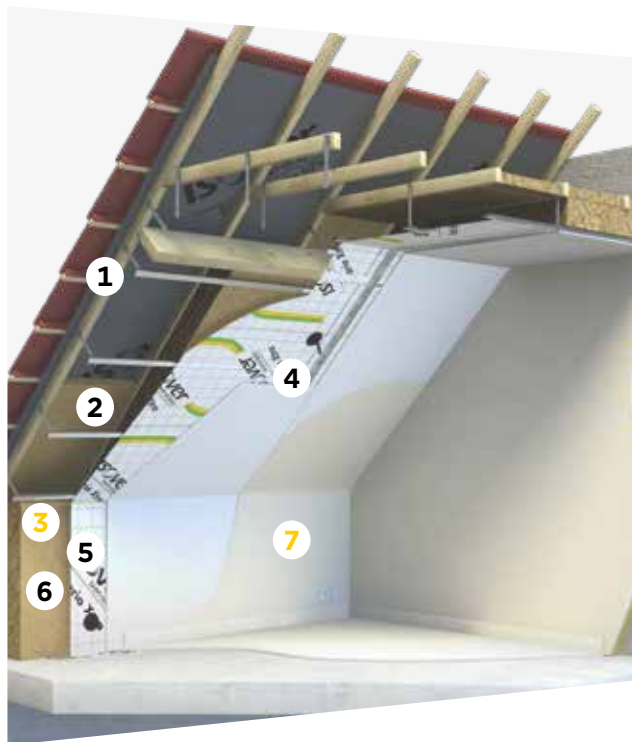
- DTU 25.41

### Avis technique :

- Isonat Flex : 20/19-431\_V4
- Isocoton : 20/19-439\_V3\_E1

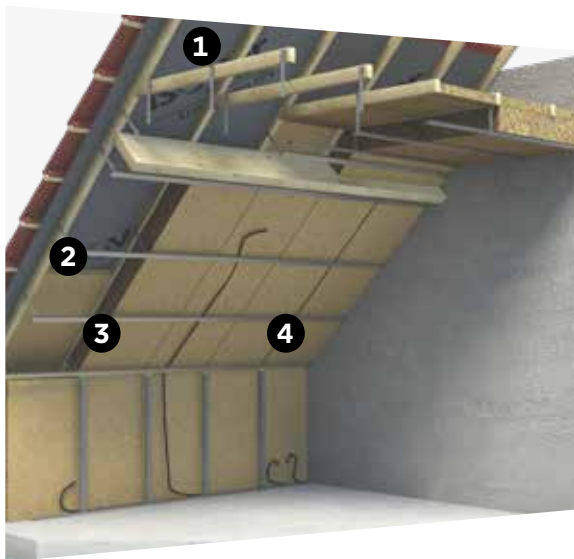
# Combles aménagés

Entre et sous chevrons

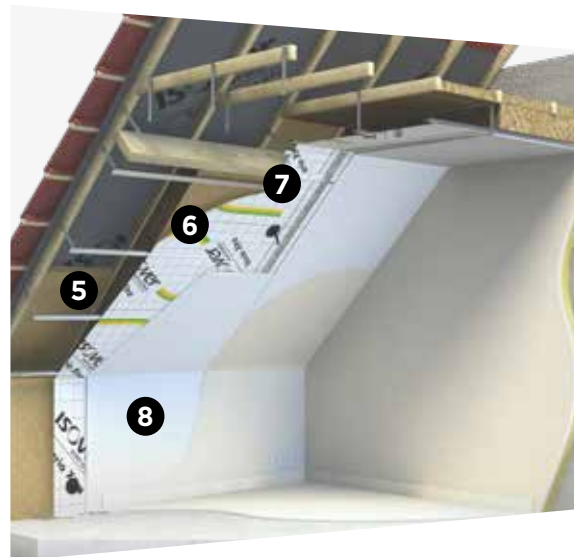


## ISONAT FLEX

- 1 - Suspente métallique
- 2 - Fourrure type Optima<sub>2</sub>
- 3 - Isonat Flex 40 ou Isonat Flex 55
- 4 - Adhésif Vario®
- 5 - Membrane Vario® Xtra
- 6 - Mastic Vario® DoubleFit
- 7 - Plaque de plâtre



- 1 Mettre en place les suspentes conformément au DTU 25.41 en particulier au niveau de l'entraxe entre fourrure et en fonction du poids d'isolant.
- 2 Mettre en place la première couche d'isolant Isonat Flex entre chevrons.\*
- 3 Installer les lisses type Optima<sub>2</sub> et une fourrure type Optima<sub>2</sub> sur deux. Il y a des Connector pour la liaison entre les fourrures verticales et les fourrures horizontales.
- 4 Mettre en place la seconde couche d'isolant.



- 5 Mettre en place les fourrures restantes. Respecter l'entraxe des fourrures en fonction de la masse surfacique de l'isolant, cf DTU 25.41.
- 6 Poser la membrane Vario® Xtra sur les fourrures à l'aide de l'adhésif Vario® Double Face. Recouvrement de 10 cm des lés de membrane avec l'adhésif Vario® Multitape ou Vario® KB1. La jonction membrane/maçonnerie est assurée avec le mastic Vario® Double Fit.
- 7 Passer les gaines électriques si nécessaire à l'aide d'œillets Vario® Passelec.
- 8 Fixer la plaque de plâtre.

\* Cas 1 : Un écran HPV est déjà présent : l'isolant peut être en contact avec l'écran. Cas 2 : Il n'y a pas d'écran HPV d'installé, il faut alors veiller à laisser une lame d'air de 2 cm entre l'isolant et la couverture selon les DTU de la série 40 pour assurer une bonne ventilation. HPV : Haute Perméabilité à la vapeur d'eau sans ventilation en sous face.

# Combles aménagés

Entre et sous chevrons



## ISOCOTON

### Ossature métallique

1 - Suspentes métalliques

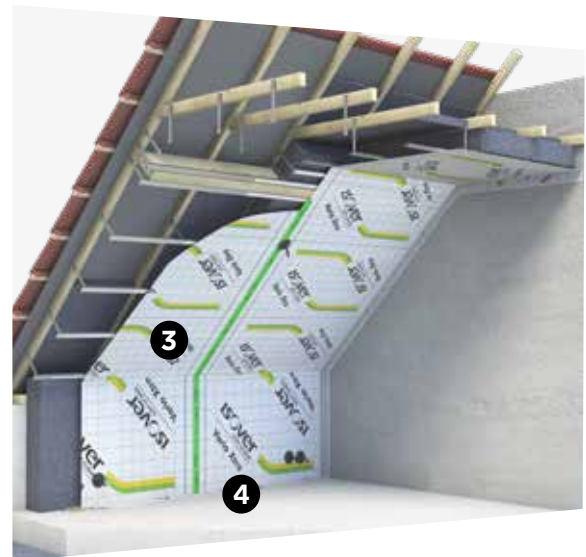
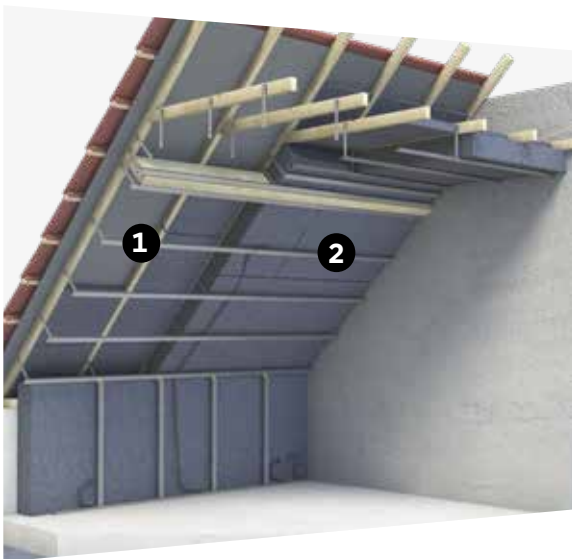
2 - Fourrures métalliques

### 3 - Isocoton

4 - Membrane Vario® Xtra

5 - Adhésif Vario® Fast Tape

6 - Plaque de plâtre



### 1 METTRE EN PLACE L'OSSATURE MÉTALLIQUE

- Fixer les suspentes métalliques en fonction de l'épaisseur d'isolant mise en œuvre sous chevrons, les aligner au cordeau.
- Fixer les fourrures métalliques sur les têtes des suspentes.

### 2 POSER L'ISOLANT ISOCOTON

- S'il y a un écran de sous-toiture HPV, l'isolant entre chevrons peut être posé à son contact, sinon, laisser une lame d'air de 2 cm.
- Première couche d'isolant : si nécessaire, découper l'isolant en deux dans le sens de la largeur avec le couteau Easycut et le positionner entre chevrons.
- Deuxième couche d'isolant : glisser les panneaux isolants perpendiculairement aux fourrures.

### 3 POSER LA MEMBRANE VARIO® XTRA :

- Coller la membrane Vario® Xtra sur les fourrures métalliques horizontales avec un adhésif double face.
- Jointoyer les lés de membranes avec l'adhésif Vario® Fast Tape.

### 4 POSER LA PLAQUE DE PLÂTRE

- Fixer les plaques de plâtre en butée de plafond avec des vis TTPC.



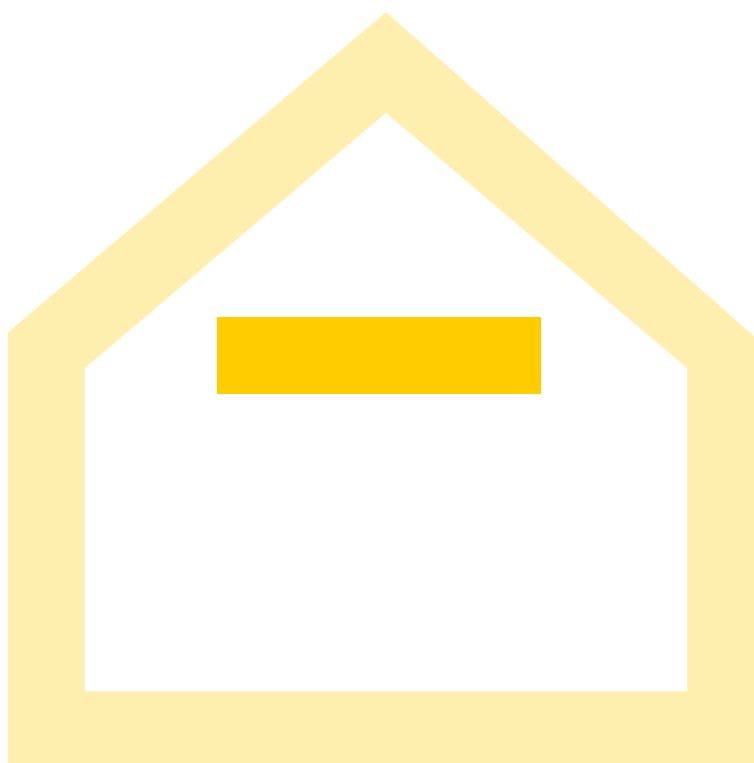
### ASTUCE DE POSE

Pour le passage des gaines, utiliser le Passelec



# COMBLES PERDUS

Entre fermettes  
Sur plancher



## Règles de l'art de systèmes combles

### Documents Techniques Unifiés :

- DTU 25.41

### Avis technique :

- Isonat Flex : 20/19-431\_V2
- Isocoton : 20/19-439\_V3

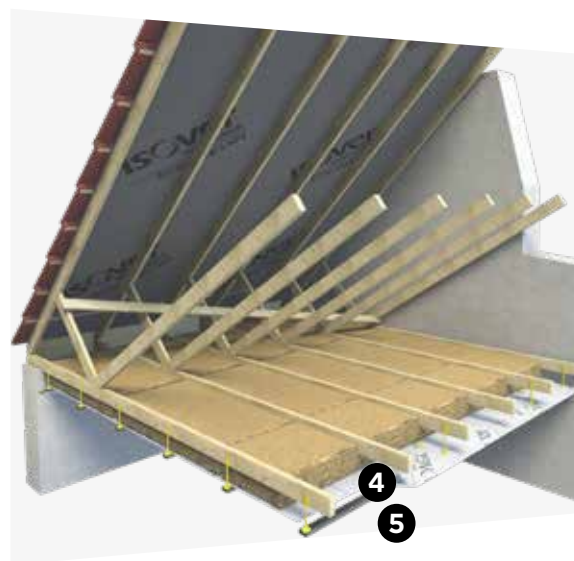
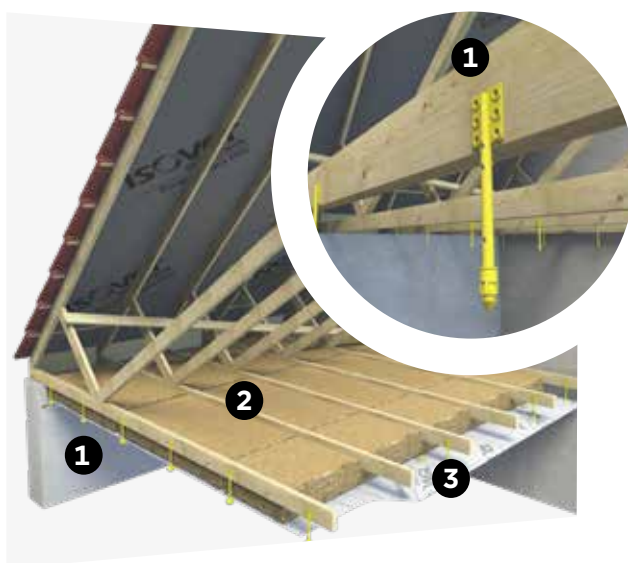
# Combles perdus

Entre fermettes



## ISONAT FLEX

- 1 - Isonat Flex 40  
ou Isonat Flex 55
- 2 - Suspente Intégra<sub>2</sub>
- 3 - Membrane Vario® Xtra
- 4 - Mastic Vario® DoubleFit
- 5 - Plaque de plâtre

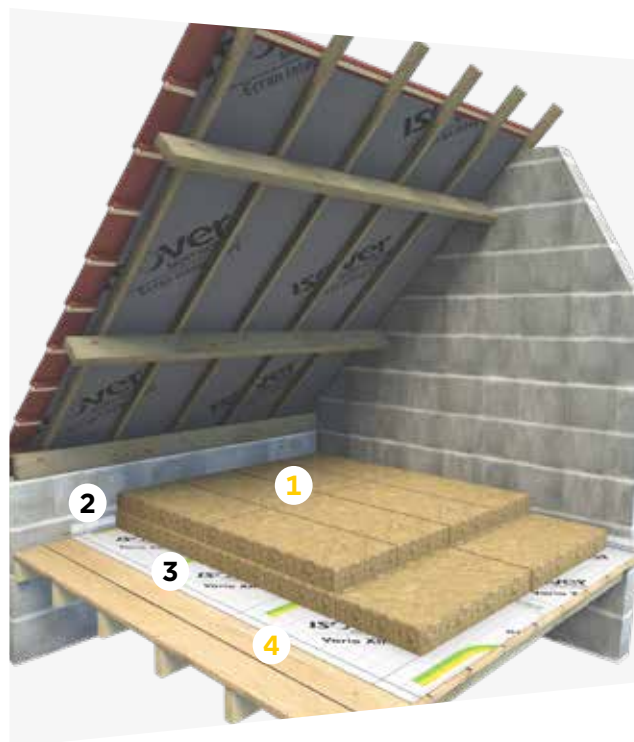


- 1 Mettre en place les suspentes Intégra<sub>2</sub> 12-16, conformément au DTU 25.41.
- 2 Mettre en place l'isolant Isonat Flex entre entrants de fermettes.
- 3 Embrocher la membrane Vario® Xtra sur les suspentes Intégra<sub>2</sub> 12-16. Recouvrement de 10 cm des lés de membrane dans toutes les directions, avec l'adhésif Vario® Multitape ou Vario® KB1. La jonction membrane/maçonnerie est assurée avec le mastic Vario® Double Fit.

- 4 Fixer les fourrures en les clipsant sur les têtes des suspentes. Respecter l'entraxe des fourrures en fonction de la masse surfacique de l'isolation, cf DTU 25.41.
- 5 Fixer la plaque de plâtre.

# Combles perdus

Sur plancher



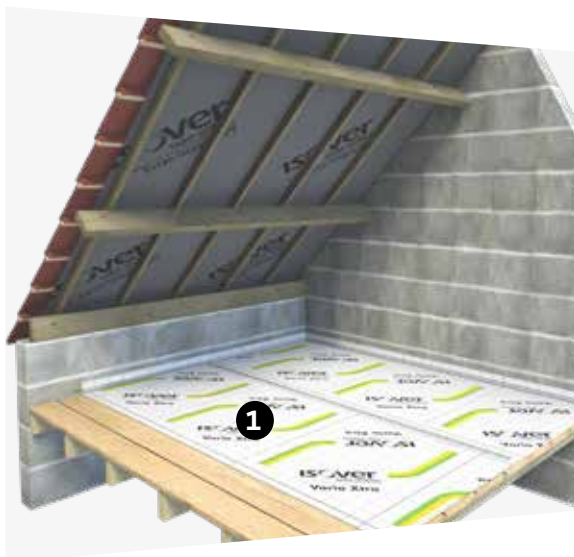
## ISONAT FLEX

1 - Isonat Flex 40  
ou Isonat Flex 55

2 - Mastic Vario® DoubleFit

3 - Membrane Vario® Xtra

4 - Plancher bois



- 1** Poser la membrane Vario® Xtra sur le plancher préalablement nettoyé. Recouvrement de 10 cm des lés de membrane dans toutes les directions, avec l'adhésif Vario® Multitape ou Vario® KB1. La jonction membrane/maçonnerie est assurée avec le mastic Vario® Double Fit.



- 2** Mettre en place la première couche d'isolant Isonat Flex en joints décalés.
- 3** Mettre en place la seconde couche croisée d'isolant.

# Combles perdus

Entre fermettes

## ISOCOTON

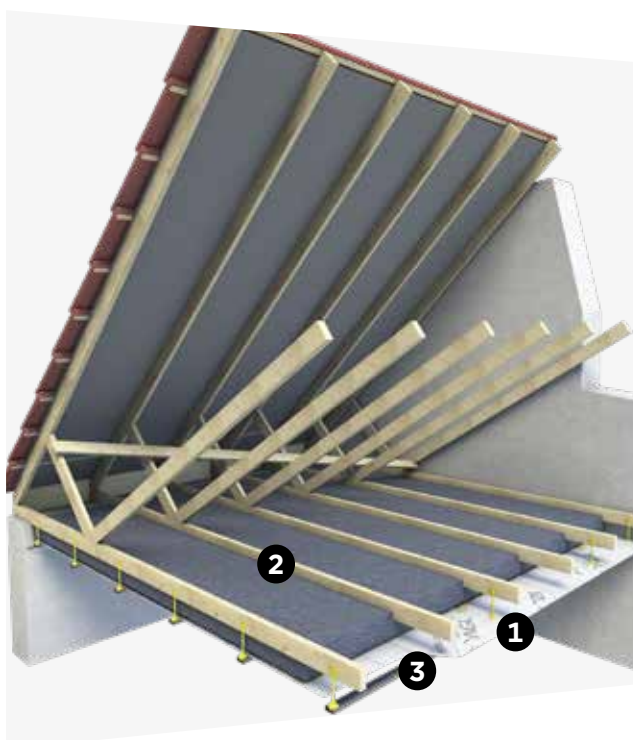
- 1 Mettre en place les suspentes Intégra<sub>2</sub> 12-16.
- 2 Mettre en place l'isolant Isocoton en majorant la largeur de l'isolant de 2 cm.
- 3 Embrocher la membrane Vario® Xtra sur les suspentes Intégra 12-16. Recouvrement de 10 cm des lés de membrane dans toutes les directions, avec l'adhésif Vario® Fast Tape. La jonction membrane/maçonnerie est assurée avec le mastic Vario® Double Fit.
- 4 Verrouiller les clés des suspentes.
- 5 Fixer les fourrures en les clipsant sur les têtes des suspentes.
- 6 Fixer la plaque de plâtre.



# Combles perdus

Sur plancher

- 1 Poser la membrane Vario® Xtra sur le plancher préalablement nettoyé. Recouvrement de 10 cm des lés de membrane dans toutes les directions, avec l'adhésif Vario® Fast Tape. La jonction membrane/maçonnerie est assurée avec le mastic Vario® Double Fit.
- 2 Mettre en place la première couche d'isolant Isocoton en joints décalés.
- 3 Mettre en place la seconde couche croisée d'isolant.



# Les indispensables à votre pose



## MEMBRANE D'ÉTANCHÉITÉ À L'AIR

### Membrane Vario® Xtra sous DTA

Membrane composée d'un film quadrillé à base de polymère contrecollé sur un voile non tissé, dont la résistance à la diffusion de la vapeur d'eau (Sd) varie en fonction de l'humidité relative, entre 0,4 m et 25 m.



## MASTIC ET ADHÉSIFS POUR ASSURER L'ÉTANCHÉITÉ À L'AIR

### Mastic Vario® DoubleFit

Le Mastic Vario® DoubleFit est une pâte adhérente pour la jonction des membranes avec les autres matériaux du bâti (maçonnerie, béton, béton poreux, plâtre, enduit, bois ou métal).



### Adhésif Vario® Multitape

Vario® Multitape est un adhésif multifonction pour faire le recouvrement des lés et le traitement des points singuliers pour assurer l'étanchéité à l'air des parois.



### Adhésif Vario® KB1

Jointoiment des lés de membrane d'étanchéité.



### Adhésif Vario® Double Face

Adhésif d'aide à la pose pour le maintien temporaire des membranes sur la fourrure avant la pose de la plaque de plâtre.



## AIDE À LA DÉCOUPE

### Couteau EasyCut

Vous pouvez également vous munir d'une scie type égoïne, alligator ou encore d'une scie à ruban portative ou fixe.



## ISOLATION DES MURS

### Appuis Optima<sub>2</sub>

Appui intermédiaire de fourrure pour l'isolation des murs par l'intérieur en neuf et en rénovation.



## ISOLATION DES COMBLES

### Suspente Intégra<sub>2</sub>

Suspente en composite armé pour assurer l'étanchéité à l'air des combles aménagés.

## PENSEZ À VOS ÉQUIPEMENTS DE SÉCURITÉ



Gants



Masque



Lunettes



Chaussures  
de sécurité

## LE MATÉRIEL NÉCESSAIRE



Cordeau  
à tracer



Laser



Visseuse



Mètre



Règle  
télescopique  
ou de la hauteur  
du mur



Grignoteuse



Couteau  
Easycut



Niveau  
à bulle

POUR UNE DÉCOUPE FACILITÉE,  
ISOVER VOUS RECOMMANDE  
EASYCUT :  
**le couteau idéal pour les biosourcés.**

Lame renforcée et prise en main aisée. Affûteur intégré pour une durée de vie rallongée.



### **Le saviez-vous ?**

Utiliser une table de découpe avec une fente pour laisser passer le couteau au travers.

# L'ÉQUIPE EST À VOTRE DISPOSITION POUR VOUS ACCOMPAGNER SUR VOS CHANTIERS

## Région Nord - Normandie

**Éric LETIEC**  
06 10 80 74 16

## Région Est

**Sébastien CLAUDEL**  
06 70 05 92 00

## Région Ouest

**Arnaud MONNERAIS**  
06 47 74 46 44

## Région Ile de France - Centre

**Clément LABORDE**  
06 45 47 30 06

## Région Sud - Ouest

**Laurent BOREL**  
06 45 47 29 65

## Région Centre - Est

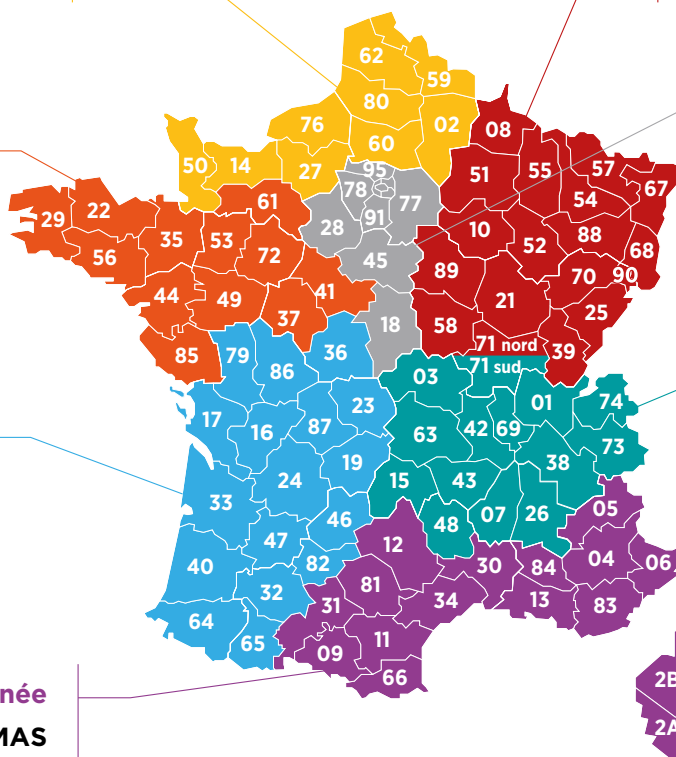
**Stéphanie BARRIONE**  
06 70 28 35 72

## Région Méditerranée

**Vincent MAS**  
07 87 52 19 74

## Région Corse

**Jérôme LUPÉRINI**  
06 84 77 83 25



**ISOVER**

12 Place de l'Iris  
92400 Courbevoie  
[www.isover.fr](http://www.isover.fr)

N'hésitez pas à contacter  
le support technique clients :  
**09 72 72 10 18**



BROCHURE

