

LES MOYENS ET GRANDS COLLECTIFS DE 1915 À 1945



DPE MOYEN



✓ VOTRE BÂTIMENT REMPLIT CES CRITÈRES ?



Parois verticales

Briques en mur porteur ou en remplissage, moellon ou pan de bois, structure en béton armé ou en acier possible



Plancher bas

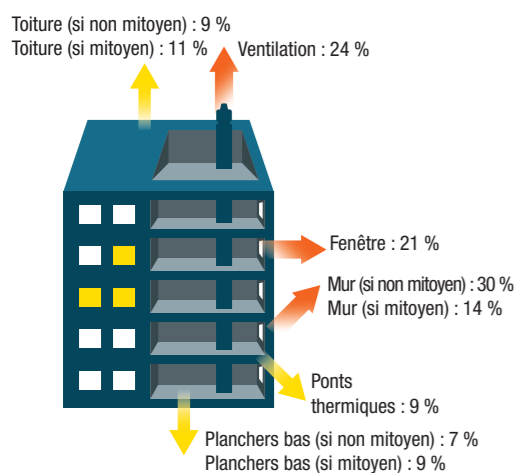
Présence possible de caves



Plancher haut / toiture

Toitures terrasses ou combles perdus

Quelles solutions pour améliorer votre DPE ?



| MURS PAR L'INTÉRIEUR | | MURS PAR L'EXTÉRIEUR | |
|---------------------------|--|---|--|
| Réno Confort ★ | Système Optima murs avec Vario® Xtra et, au choix : GR32 R3,7 m ² . K/W → 120mm GR30 R3,7 m ² . K/W → 111mm Flex55 R4 m ² . K/W → 145mm Isocoton R3,7 m ² . K/W → 140mm | Système façade ventilée avec au choix : Ldv : Isofaçade 32 R3,7 m ² . K/W → 120mm Fdb : Multisol 110 R3,95 m ² . K/W → 160mm Système ETICS avec, au choix : Ldr : Etics 35 R3,7 m ² . K/W → 130mm Ldv : Isocompact R3,7 m ² . K/W → 126mm Fdb : Multisol 110 R3,95 m ² . K/W → 160mm | |
| Réno Optimum ★★ | Système Optima murs avec Vario® Xtra et, au choix : GR32 R5 m ² . K/W → 160mm GR30 R5 m ² . K/W → 150mm Flex55 R5 m ² . K/W → 180mm Isocoton R5 m ² . K/W → 200mm | Système façade ventilée avec au choix : Ldv : Isofaçade 32 R5 m ² . K/W → 160mm Fdb : Multisol 110 R5,4 m ² . K/W → 220mm Système ETICS avec au choix : Ldr : Etics 35 R5,1 m ² . K/W → 180mm Ldv : Isocompact R5,25 m ² . K/W → 180mm Fdb : Multisol 110 R5,4 m ² . K/W → 220mm | |



| COMBLES PERDUS | | TOITURE TERRASSE | |
|---------------------------|---|--|--|
| Réno Confort ★ | Au choix : Comblissimo R7 m ² . K/W → 330mm IBR R7,5 m ² . K/W → 300mm Flex 40 R7,35 m ² . K/W → 280mm | Epsitoit 20 R4,5 m². K/W → 160mm | |
| Réno Optimum ★★ | Au choix : Comblissimo R10 m ² . K/W → 465mm IBR R10 m ² . K/W → 400mm Flex 40 R10,5 m ² . K/W → 400mm | Epsitoit 20 R6,2 m². K/W → 220mm | |
| SOUS-FACE DE DALLE | | | |
| Réno Confort ★ | Au choix : Panodal Alu R3 m ² . K/W → 96mm Laine à projeter Coatwool R3 m ² . K/W → 114mm | | |

LES CONSEILS DE L'EXPERT :

- ➔ **L'isolation des murs se fera dans la majorité des cas par l'intérieur côté rue**, en raison de la présence récurrente d'éléments architecturaux en façade (modénatures, esthétique des matériaux). Les façades non visibles, côté cour, peuvent être isolées par l'extérieur, afin de ne pas perdre d'espace intérieur.
- ➔ **En ITI, la pose d'une membrane de gestion de la vapeur d'eau Vario® Xtra** permettra de maîtriser les échanges de vapeur d'eau, d'éviter les pathologies et d'assurer la pérennité du bâti dans son ensemble. Il faudra veiller également à ce que l'enduit de façade ou le parement extérieur soit imperméable à l'eau liquide et laisse passer la vapeur d'eau.
- ➔ **L'isolation en projection** se prête bien aux surfaces plus grandes, et avec beaucoup de points singuliers et aux surfaces irrégulières. Une isolation thermique en panneaux en sous-face de dalle est idéale pour les espaces restreints de type caves et locaux techniques sous plancher bas, si la surface le permet.
- ➔ **Une isolation des réseaux** d'eau chaude sanitaire et de chauffage permet d'améliorer le rendement des systèmes énergétiques, et donc d'optimiser la consommation d'énergie et le confort des occupants.
- ➔ **L'isolation des parois opaques doit s'accompagner de 2 opérations** pour maximiser la performance :
 - **Le remplacement des menuiseries** en parties privatives et communes
 1. Adapter la performance et la position de la menuiserie en fonction de l'isolation
 2. Privilégier l'installation de protections solaires extérieures pour les baies exposées et les fenêtres de toit
 - **L'installation d'une ventilation :**
 1. S'orienter vers une VMC simple-flux hygroréglable avec grilles d'entrées d'air obligatoires.
 2. Étudier la possibilité d'une VMC double-flux, plus performante, si l'enveloppe du bâti est étanche à l'air et que la configuration des locaux est favorable.

POUR UNE RÉNOVATION OPTIMALE :

- **En priorité :**
 - Le changement des menuiseries et l'installation d'une ventilation contrôlée (si inexistante) car il s'agit du plus gros poste de déperditions.
 - L'isolation des murs par l'extérieur ou par l'intérieur si l'ITE n'est pas possible
- **Puis des gains très simples :**
 - Si présence de combles perdus : l'isolation des combles perdus en soufflage, car c'est facile
 - Si présence d'une toiture terrasse : l'isolation pourra également être réalisée sans gêner les occupants.
 - L'isolation en sous face des planchers bas, peu gênante pour les occupants
- **Une fois l'isolation réalisée, le système énergétique peut être optimisé.**