



**ISOVER LANCE
LA NOUVELLE
LAINE DE VERRE**



LA LAINE DE VERRE NE SERA PLUS JAMAIS LA MÊME!

Ce sont plusieurs années de recherche et de développement et un changement de paradigme dans sa manière de concevoir la laine de verre, qui auront permis à ISOVER d'aboutir à la création d'une nouvelle laine. **Une matière inédite, aussi bien par sa conception à 360°, que par la rupture technologique qu'elle a provoquée dans les processus industriels d'ISOVER et dans la manière dont ses équipes façonnent la fibre et appréhendent leur travail au quotidien.**

Avec ce changement total qui va s'appliquer à l'intégralité des produits ISOVER destinés à l'isolation par l'intérieur, la laine de verre ne sera plus jamais la même!

Cette nouvelle laine a été étudiée pour répondre aux plus hautes exigences de performances, aussi bien phoniques que thermiques, et ce, quelle que soit la saison. Elle répond aux problématiques de froid, de chaud et de bruit rencontrées par les usagers des bâtiments. Mais pas seulement... **Cette laine a été conçue dans le plus**

grand respect du confort des poseurs: c'est une matière douce, légère, agréable à poser, facile à manipuler et à découper, qui sera reconnaissable entre toutes grâce à sa **nouvelle couleur: une belle couleur crème.**

Sa composition sans formaldéhyde et sans phénol contribue à une meilleure qualité de l'air intérieur, pour les poseurs comme pour les occupants.

Son bilan environnemental a également été optimisé: ses nouvelles **composition et fabrication brevetées (10 brevets au total)** intégrant un **liant 100% biosourcé**, à base de matières premières issues des industries sucrière et céréalière. Ceci a permis d'améliorer plusieurs indicateurs de l'analyse de cycle de vie du produit (ACV).

Autant d'éléments qui sont suivis et contrôlés au quotidien, dans les usines et par les usines ISOVER en France afin de pouvoir fournir au marché **des produits à qualité constante quels que soient le lieu et le moment de leur production.**

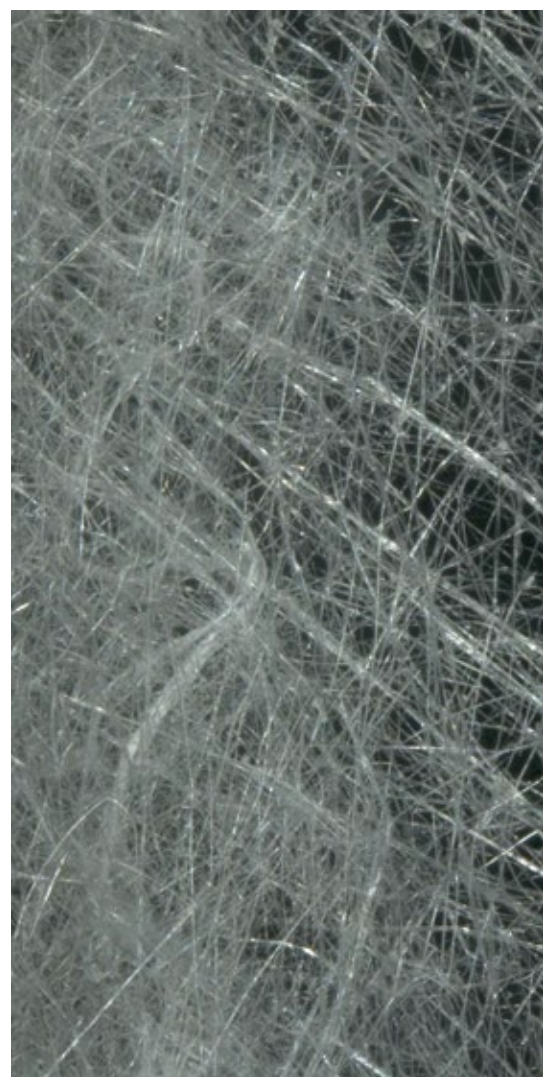
UNE NOUVELLE MANIÈRE DE FAÇONNER LA FIBRE

À la genèse de ce projet, une question toute simple: comment rendre une matière, la laine de verre, constituée de verre, par définition abrasif, plus douce et agréable pour les poseurs?

Cette question a donné lieu à plusieurs années de R&D et s'est soldée par une petite **révolution dans les usines ISOVER**. Au cœur de celle-ci se trouvent deux éléments essentiels à l'obtention de cette nouvelle matière: **la structure de la fibre de verre elle-même et la composition du liant**.

En ce qui concerne la fibre, un travail minutieux a été effectué afin d'obtenir une **fibre plus longue, plus souple, plus fine et plus résistante pour un toucher plus doux et plus agréable**. Les assiettes de fibrage ont été modifiées et leur vitesse de rotation adaptée pour un étirage plus précis et mieux maîtrisé.

Cette nouvelle matière est élaborée à partir d'un nouveau liant, composé de matières 100% biosourcées. Ce nouveau liant a lui aussi entraîné de nombreux changements dans les process d'ISOVER. Une nouvelle méthode d'encollage (pulvérisation du liant) a vu le jour, mais surtout, toute **une série de tests a été mise en place afin de contrôler de manière beaucoup plus fine un ensemble de paramètres jouant un rôle majeur dans la cohésion mécanique et le confort de pose du produit fini, qui est la signature de la nouvelle laine ISOVER**.



UNE NOUVELLE MATIÈRE EN LAINE DE VERRE À LA QUALITÉ TOTALE

Le plus grand bouleversement généré par la création de cette nouvelle laine, qui aura impacté toute l'organisation d'ISOVER en profondeur, est la **préoccupation permanente du client et de ses attentes à tout moment dans le process de fabrication**. Cela a engendré une toute **nouvelle manière de fabriquer ce produit**: en plus des performances physiques intrinsèques du matelas, des exigences de confort de pose, de douceur et de couleur, ont été intégrées au cahier des charges du produit, nécessitant un contrôle qualité beaucoup plus rigoureux, plus méticuleux et surtout, une implication à tous les niveaux de l'ensemble des équipes ISOVER. Les équipes ont appris à travailler différemment, de manière beaucoup plus fine, si bien que leur **connaissance produit est aujourd'hui beaucoup plus précise, leur permettant d'ajuster à tout moment un ensemble complexe de paramètres afin de toujours obtenir une qualité irréprochable: une nouvelle laine à la qualité totale**.





C'EST POURQUOI LA LAINE DE VERRE ISOVER NE SERA PLUS JAMAIS LA MÊME :

- 1 • **Un confort de pose inégalé** : une laine douce au toucher, facile à découper et à manipuler, avec une belle couleur crème
- 2 • **De hautes performances phoniques et thermiques**
- 3 • **Une conception et une fabrication françaises**
- 4 • **Des produits évalués et certifiés pour un usage sur la durée de vie des bâtiments**
- 5 • **Une qualité constante quels que soient le lieu et le moment de la production**
- 6 • **Un bilan environnemental amélioré**

CONTRÔLES PROCESS ET QUALITÉ

Afin de répondre à la promesse de qualité totale, les usines ISOVER ont mis en place des contrôles à chaque étape de leur process de fabrication.

Quelques exemples :

- **Cuisson** : contrôle strict des plages de températures de cuisson du matelas pendant le passage dans les étuves afin de garantir le respect de la nouvelle recette de cuisson
- **Contrôle visuel** (en continu) pour s'assurer que la couleur des produits répond bien au cahier des charges fixé
- **Mesure des poussières** : 1^{re} étape du contrôle qualité portant sur le confort de pose et la perception du produit
- **Test de confort de pose** par des poseurs qualifiés : plusieurs fois par mois, 300 m² de produits sont sortis de ligne et testés pour s'assurer qu'aucune déviance du process n'est à noter et que la promesse de confort de pose est bien tenue

LES BÉNÉFICES CLIENT



■ CONFORT DE POSE

La nouvelle laine de verre ISOVER est née de la volonté de répondre aux besoins de confort des poseurs. Elle a été étudiée pour obtenir une matière douce au toucher, avec une tenue mécanique exemplaire, facile à découper, maniable et légère. Une ergonomie méticuleusement pensée et travaillée pour une pose plus agréable.

Ces propriétés sont testées de manière récurrente afin de s'assurer de la conformité de cette promesse, lors de test de « confort de pose » réalisés par les professionnels ISOVER, qui, plusieurs fois par mois, posent 300 m² de produits en situation réelle en ateliers.

Un travail collaboratif avec des laboratoires spécialistes de la perception sensorielle externes a également été engagé pour mesurer le ressenti de douceur et de confort de pose du produit, conformément aux cahiers des charges établis par les équipes.

■ QUALITÉ DE L'AIR INTÉRIEUR

Grâce à son liant 100% biosourcé, **la nouvelle laine de verre ISOVER contribue à une meilleure qualité de l'air à l'intérieur des bâtiments. Sa composition est sans formaldéhyde et sans phénol. Elle est étiquetée A+, le meilleur classement de l'étiquetage sanitaire pour les produits de construction destinés à un usage intérieur.**

La nouvelle laine contribue également à un air plus sain de par son action isolante. En agissant sur la température des parois intérieures, elle supprime les risques de condensation liés à l'humidité ambiante au sein des logements. En effet, une famille constituée de 2 adultes et 2 enfants peut produire jusqu'à 12 litres d'eau par jour, soit par l'humidité qu'ils émettent eux-mêmes (respiration, transpiration), soit par l'humidité liée à leurs occupations (cuisine, douche, lessive...). Cette humidité, une fois en contact avec une paroi froide, risque de condenser, et à termes, d'engendrer des moisissures néfastes à la santé des occupants (allergies, asthme, bronchites chroniques, etc.). Il est donc indispensable, afin d'améliorer la qualité de son air intérieur, d'isoler ses parois avec des produits de qualité et bien sûr, de penser à ventiler.





■ CONFORT THERMIQUE ET PHONIQUE

La nouvelle laine ISOVER répond aux **plus hautes exigences de performances, aussi bien phoniques que thermiques, et ce, quelle que soit la saison**. Ce véritable condensé d'innovation permet à ISOVER d'offrir **une double promesse à ses clients, un produit 2-en-1, aussi bien étudié d'un point de vue phonique que thermique**. Ses performances sont évaluées et certifiées par tierce partie et garanties sur la durée de vie du bâtiment via des essais de vieillissements accélérés (protocoles Florida et Africain).

ISOVER est aujourd'hui le seul acteur sur le marché proposant une résistance thermique record de $R=10 \text{ m}^2 \cdot \text{K}/\text{W}$ en une seule couche, avec une conductivité thermique (λ) de 40. Les performances thermiques de la nouvelle laine vont encore être améliorées pour atteindre, sur certains produits, un λ de 30 ($0,030 \text{ W}/(\text{m}\cdot\text{K})$).

En ce qui concerne ses performances acoustiques, ISOVER a publié ses recommandations ainsi que tous les résultats des essais réalisés sur de très nombreuses parois et de multiples configurations sur son site Internet (www.isover.fr/guides/isolation-phonique) et dans le nouveau Guide Acoustique ISOVER.

■ ÉCOLOGIQUE

La nouvelle laine de verre ISOVER a été conçue dans le plus grand respect de l'environnement. **Son impact a été évalué et optimisé tout au long de son cycle de vie** via la méthode ACV (analyse du cycle de vie) qui est aujourd'hui la méthode de référence en France. Cette méthode prend en compte tous les impacts d'un produit sur l'environnement, de l'extraction des matières premières à sa fin de vie. Elle permet de restituer l'image environnementale du produit et de visualiser ses améliorations successives.



La nouvelle laine de verre ISOVER est conçue et fabriquée en France à partir de matières minérales, de verre recyclé (à minima 40%) et d'un liant 100% biosourcé.

Sa nouvelle composition a permis d'améliorer significativement (de 10 à 30%) trois indicateurs environnementaux :

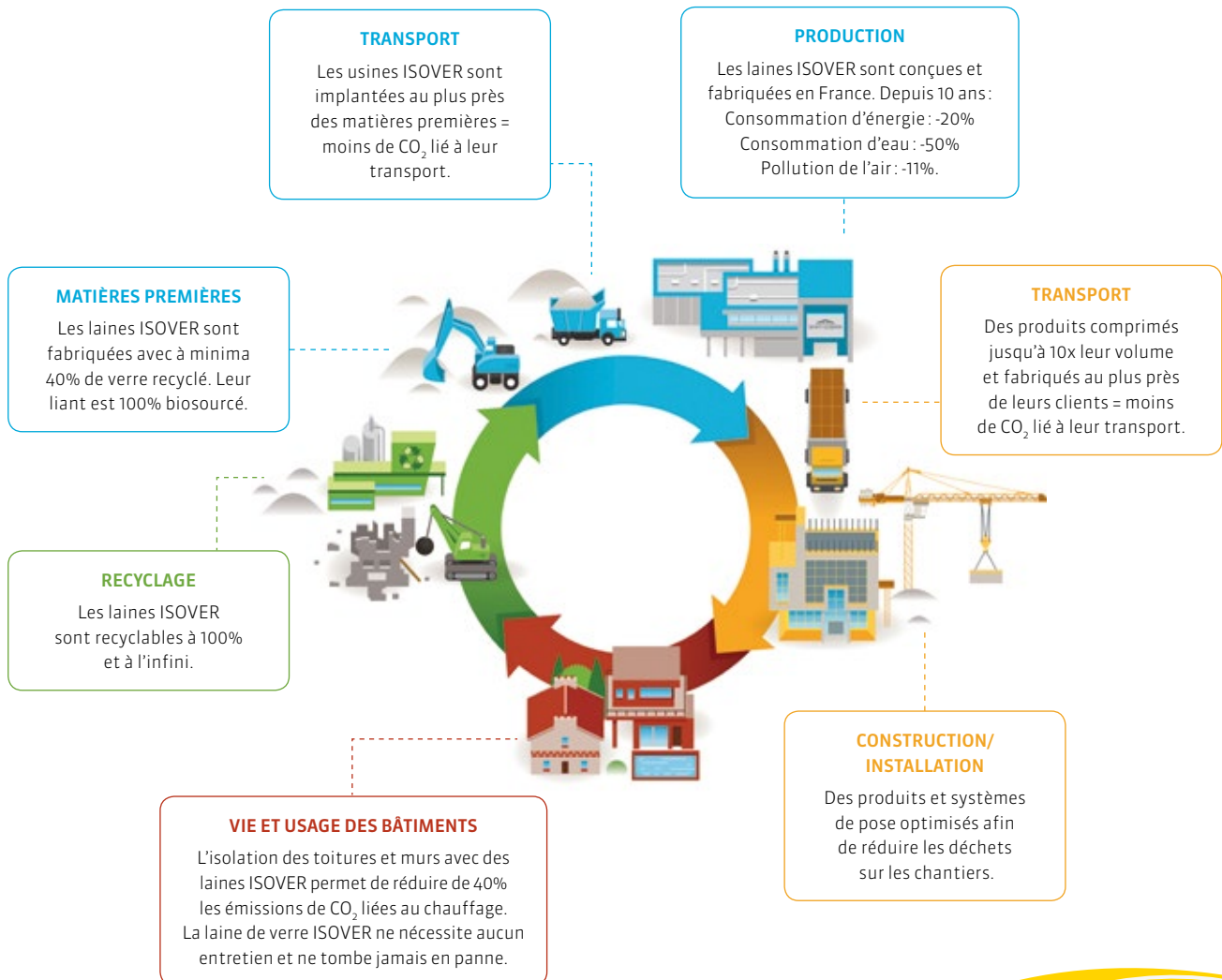
- la pollution de l'air
- l'acidification des sols et de l'eau
- l'eutrophisation (pollution impactant la biodiversité, en particulier en milieu aquatique)

Cela vient en outre compléter les efforts d'amélioration continue au sein des usines ISOVER qui ont permis, **au cours des 10 dernières années, de réduire de 20% la consommation d'énergie et de 50% la consommation d'eau**, entre autres.



Mais ce qui fait de cette nouvelle laine un produit écologique par excellence, est son utilisation dans les bâtiments. **En effet, l'isolation seule des murs et toiture d'une maison permet de réduire de 40% les émissions de CO₂ liées à son chauffage, soit 150 tonnes de CO₂ sur la durée de vie du bâtiment** (sur une base de 50 ans). Cela équivaut à plus d'1 million de km parcourus avec une voiture.

ANALYSE DE CYCLE DE VIE DE LA NOUVELLE LAINE DE VERRE ISOVER



LE LANCEMENT

Le lancement de LA nouvelle laine est prévu en plusieurs étapes, gamme par gamme, pour couvrir l'ensemble des produits ISOVER destinés à l'isolation par l'intérieur. En effet, **il n'existe pas une laine de verre** mais DES laines de verre. Chaque produit conçu par ISOVER possède des propriétés bien spécifiques, adaptées aux besoins de chaque paroi, aux gestes des poseurs, et respectant les règles de l'art spécifiques à chaque ouvrage. Cela demande des **adaptations technologiques fortes d'un produit à l'autre**. ISOVER a donc choisi, afin de répondre à sa promesse de qualité totale, d'élaborer chaque gamme indépendamment et au fur et à mesure. C'est la gamme historique, la gamme IBR, destinée à l'isolation des combles perdus et des plafonds, qui ouvrira le bal dès le mois de mars.

NOUVEAU PACKAGING

Afin de marquer la rupture, ISOVER sort pour sa nouvelle laine un nouveau packaging, plus moderne et visualisant les bénéfices du produit.



Et toujours pour mieux guider les applicateurs et les clients :

- un liseré vert pour indiquer les produits aux meilleures performances, éligibles aux aides fiscales et financières, correspondant à des épaisseurs supérieures ou égales à 300 mm
- un liseré jaune pour les épaisseurs comprises entre 100 et 300 mm
- **un nouveau nom, IBR Phonic pour les épaisseurs inférieures ou égales à 100 mm destinées à des applications exclusivement acoustiques**

▪ ACCOMPAGNEMENT DES DISTRIBUTEURS ISOVER

Afin d'accompagner ses clients distributeurs et de fluidifier la substitution totale des gammes de produits ISOVER destinées à l'isolation par l'intérieur, ISOVER a tenu à maintenir ses codes produit et ses numéros de certificats ACERMI. Les spécificités de la nouvelle laine avaient en effet déjà été intégrées il y a quelques années aux certificats ACERMI pour pouvoir faire un switch le moment venu en toute sérénité pour les clients. **Il s'agit d'une grande première dans le secteur du bâtiment,** déjà plébiscité par les clients distributeurs.

ISOVER a également commencé à approvisionner ses clients distributeurs dès fin 2016 afin qu'ils puissent disposer de la nouvelle laine au moment du lancement. Une autre mesure particulièrement appréciée.

Finalement, ISOVER leur a concocté un ensemble d'outils à mettre en display dans les surfaces et à disposition de leurs clients :

- **Des PLV** de tailles différentes pour s'adapter aux espaces de display des négoce et clients GSB
- **Tout un pan digital** avec une vidéo de présentation, une appli de démonstration, ...
- **Des outils print** : leaflet, plaquettes argumentaires, courriers aux clients et un nouveau catalogue bâtiment
- **Des goodies**, notamment un goodie « digital » qui permettra grâce à la réalité augmentée de visualiser des animations décalées en scannant les rouleaux ISOVER. À télécharger sur appstore ou playstore « La laine Isover ».



■ PLAN DE COMMUNICATION

Afin de faire connaître LA nouvelle laine auprès des particuliers propriétaires et des professionnels de l'isolation, ISOVER lance un **plan crossmédia d'envergure (radio, Replay TV, presse et digital)** avec une première vague sur les mois de mars et avril.



Twitter: @isoverFR

Site Internet: www.isover.fr

DRP
DÉLPRAT RELATION PRESSE

Contacts Presse : Delprat Relation Presse

Fanny Roullé & Alexandra Corsi Chopin

fanny@relationpresse.com • alexandrac@relationpresse.com

Tél.: 01 71 70 38 38 • www.delprat-relationpresse.com