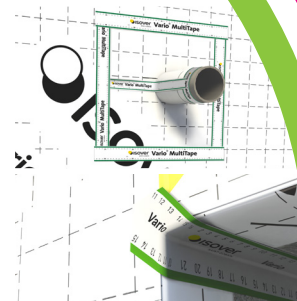


GESTION DE LA VAPEUR D'EAU  
ET ÉTANCHÉITÉ À L'AIR

# ADHESIF VARIO® MULTITAPE

## SOUPLESE ET MULTI-FONCTIONS

- Simple face pour les membranes Isover sous ATec : jonction avec conduits, fenêtres, gaines de VMC et jointoiment des lés.
- Isolation par l'intérieur et l'extérieur.



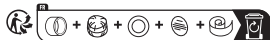
Température de stockage : 5 à 30°C  
Température d'utilisation : -10 à 30°C

Quantitatif 0.8 à 1.4 m / m<sup>2</sup>  
selon les points singuliers

Rouleau de 35 m x 0,06 m



\* Information sur le niveau d'émission de substances volatiles dans l'air intérieur, présentant un risque de toxicité par inhalation, sur une échelle de classe allant de A+ (très faibles émissions) à C (fortes émissions).



Adresses sur [quefairedesdechets.fr](http://quefairedesdechets.fr)

Réf. : **82461**



3 596265 133913



MURS  
INTÉRIEUR



CONDUITS  
PERCUS



COMPLEXES  
AGENCES

**ISOVER**  
SAINT-GOBAIN