

ISOFAÇADE, l'isolation thermique par l'extérieur par Isover.



Anticipant les exigences du Grenelle de l'Environnement et conscient du retard que connaît le marché de l'isolation thermique par l'extérieur en France, Isover joue aujourd'hui son rôle de leader en proposant une offre globale.

Le Grenelle de l'Environnement a mis en lumière la nécessité de mettre en œuvre l'ensemble des solutions pouvant conduire à la diminution drastique des déperditions d'énergie dans les bâtiments. L'isolation thermique par l'extérieur (ITE) représente en France moins de 5% du secteur total de l'isolation. **Cette solution a l'avantage de permettre une intervention en locaux occupés, un plus indéniable dans le cadre d'une rénovation d'un bâtiment collectif ou d'une maison individuelle.**

Pour développer l'ITE, Isover souhaite la populariser auprès de l'ensemble des professionnels du bâtiment susceptibles d'effectuer la mise en œuvre et leur apporter un savoir faire supplémentaire. L'industriel, via une offre très exhaustive, veut aussi donner à ses clients toutes **les solutions pour se positionner sur le marché des bâtiments à basse consommation (BBC).**

Ainsi pour répondre aux attentes des professionnels **Isover décline une famille complète de panneaux et rouleaux de laine de verre, qui se caractérise non seulement par des performances thermiques de très haut niveau, mais aussi acoustiques et de protection incendie.**

Pour répondre aux exigences thermiques des **bâtiments basse consommation (BBC), Isover préconise deux couches d'Isosfaçade (au lambda) 32 soit une épaisseur totale de 200 mm.** Pour la " **Très Haute Performance Énergétique avec Énergie Renouvelable** », le fabricant recommande **une couche de 140 mm d'Isosfaçade (au lambda) 35.** Et Enfin, pour la **RT 2005, une seule couche d'Isosfaçade (au lambda) 32 suffit avec 100 mm d'épaisseur.**

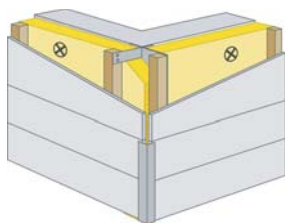
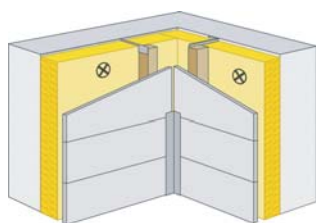
Selon le type de support, les solutions ITE d'Isover permettent d'obtenir un affaiblissement acoustique oscillant entre 10 et 16 dB.

Enfin, la gamme Isofaçade a été testée au feu par le CSTB et son Euroclasse est de A1 pour l'isolant jaune et de A2-s1, d0 pour le noir.

Car l'autre nouveauté est la généralisation de la couleur noire de l'Isofaçade, détail qui peut s'avérer particulièrement approprié en cas de bardages ajourés.

Gérer les points singuliers.

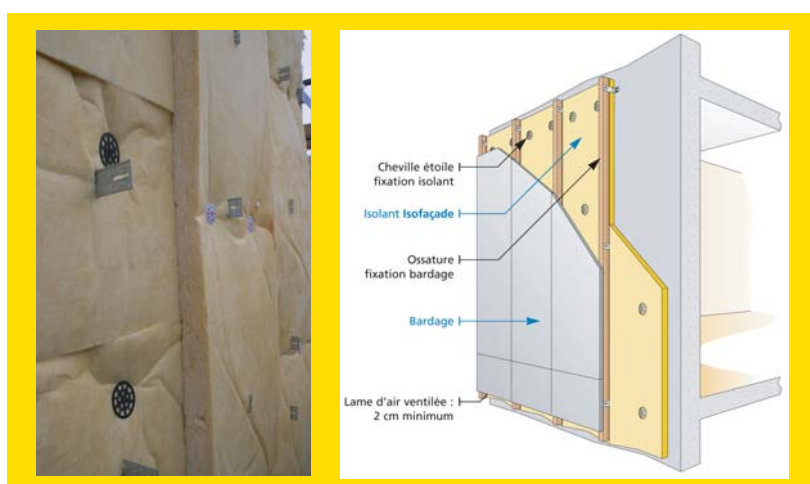
Comme pour une isolation par l'intérieur, l'ITE nécessite une attention particulière au niveau des points singuliers. Si les ponts thermiques entre planchers et parois verticales sont par nature évités grâce à l'ITE, le poseur doit néanmoins prêter une attention toute particulière aux retours de tableaux, aux arrêts hauts sous débords, aux angles entrants et sortants... Autant de points pour lesquels Isover offre une réponse précise pour une meilleure performance finale avec des épaisseurs, des voiles assurant la rigidité et des formats adaptés



Types d'applications en neuf ou en rénovation : résidentiel - tertiaire - collectif.

Prix indicatif TTC le m² : Isofaçade 32 - épaisseur 100 mm : à partir de 13,50 € / Isofaçade noir 32 - épaisseur 100 mm : à partir de 17,65 € / Isofaçade 35 - épaisseur 100 mm : 8,75 € / Isofaçade noir 35 - épaisseur 100 mm : à partir de 11,35 €

Date de lancement : janvier 2009



Pour plus d'informations www.isover.fr

Assistance technique :  N° Indigo **0 825 00 01 02**

0,15 € TTC / MN