

FICHE CHANTIER LA HALLE FREYSSINET

Futur quartier général de la French Tech



Fiche chantier

Nom du chantier : la Halle Freyssinet
Nature du chantier : rénovation
Début des travaux : décembre 2014
Livraison chantier : fin 2016
Durée du chantier : 2 ans
**Démarrage isolation /
étanchéité de la couverture :** octobre 2015
Adresse : 55 boulevard Vincent Auriol, 75013 Paris

Chiffres clés

Surface : 34 034 m²
310 m de long x **70 m** de large
3 nefs
13 000 m² de voûtes
25 000 m² d'isolants Panotoit d'ISOVER
1 000 start-ups

Contacts

MAÎTRE D'ŒUVRE :

WILMOTTE ET ASSOCIÉS ARCHITECTES
Contact : Borina Andrieu
Directrice de la Communication
Adresse : 68 rue du Faubourg Saint-Antoine,
75011 Paris



MAÎTRE D'OUVRAGE :

XAVIER NIEL / SEDCN
Maître d'ouvrage délégué : REDMAN

ENTREPRISE D'ÉTANCHÉITÉ :

ETANDEX
Contact : Manuel Decoodt
Directeur Travaux
Téléphone : 06 60 43 39 18
Adresse : 32 rue Robert Thomas, 91400 Saclay



Contacts presse Delprat Relation Presse :

33 rue du Faubourg Saint-Antoine 75011 Paris • Tél: 01 71 70 38 38
Karine Broc Dunois, Fanny Roullé & Alexandra Corsi Chopin
karine@relationpresse.com • fanny@relationpresse.com • alexandrac@relationpresse.com

Description du chantier

Située dans une **ancienne gare** en plein cœur du XIII^{ème} arrondissement de Paris, la Halle Freyssinet est promise à être **le plus grand incubateur du monde** dès fin 2016. Unique par sa taille et sa modularité, ce nouvel incubateur viendra compléter le paysage de la French Tech et participera activement à faire de Paris la capitale la plus innovante d'Europe.

Projet **financé par Xavier Niel**, cette future pépinière numérique accueillera **plus de 1000 start-ups innovantes** suite à ses travaux de reconversion.

Le cabinet d'architectes en charge du projet, **Wilmotte & Associés Architectes**, a imaginé les lieux sous forme de containers, rappelant ainsi l'histoire ferroviaire du site. Ses espaces ouverts et aériens ont été pensés afin de favoriser l'échange, l'émulation et le partage entre ses occupants.



Dans la Halle Freyssinet, les start-ups bénéficieront d'**un espace de travail unique** pour émerger et transformer leurs projets en véritables entreprises de rang mondial.

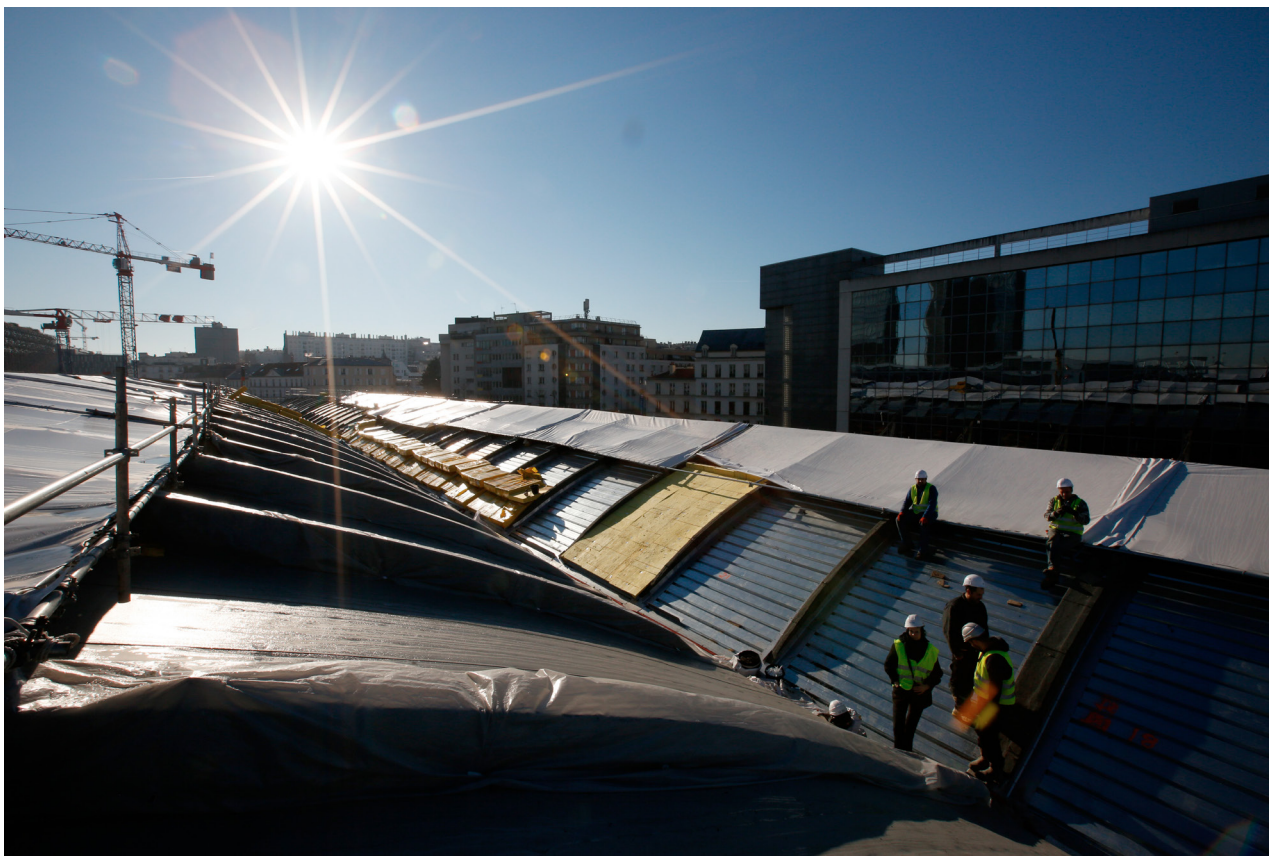
Grâce à ses volumes et ses hauteurs sous voûtes, ce lieu emblématique offrira une surface de plus de **34 000 m²** comprenant des **espaces de coworking**, un **Fab Lab** avec imprimantes 3D, un **auditorium de 370 places**, des **salles de réunions** de 2 à 50 personnes, de larges **espaces de travail**, un grand **bar restaurant ouvert 24h/24**, autant de lieux de rencontres, d'échange et de liberté.

Contacts presse Delprat Relation Presse :

33 rue du Faubourg Saint-Antoine 75011 Paris • Tél: 01 71 70 38 38

Karine Broc Dunois, Fanny Roullé & Alexandra Corsi Chopin

karine@relationpresse.com • fanny@relationpresse.com • alexandrac@relationpresse.com



D'une **longueur de 310 m pour 70 m de large**, la Halle Freyssinet est caractérisée par ses **trois nefs** parallèles constituées de **voûtes en béton précontraint**. Ces dernières étant très fines (**seulement 5 cm** par endroit !), il était nécessaire de trouver une **solution d'isolation et d'étanchéité légère**.

Par ailleurs, la **finesse des voûtes** interdisait une fixation de l'isolation par perçage, sous peine d'éclater la peau intérieure.

L'entreprise Etandex a donc proposé une solution de « **double-coque** » : un système de sur-toiture en tôle d'acier qui se fixe sur les nervures de la toiture afin d'accueillir l'isolation et l'étanchéité. La **laine de verre Panotoit Confort** a été sélectionnée pour sa **légèreté** et sa **performance thermique** ($\lambda = 0,038 \text{ W}/(\text{m.K})$).

Outre la contrainte de poids rapporté sur les voûtes, **la légèreté et la facilité de manipulation** de la laine Panotoit Confort présente également un atout majeur en termes de **confort de pose**, les déplacements étant très contraints lors d'une mise en oeuvre en toiture voûtée.

En termes d'esthétique, le bâtiment étant **inscrit à l'inventaire des monuments historiques**, et sa toiture visible de l'avenue de France (nouveau quartier Rive Gauche), il était nécessaire de **respecter le rayon de courbure de la voûte**.



Contacts presse Delprat Relation Presse :

33 rue du Faubourg Saint-Antoine 75011 Paris • Tél: 01 71 70 38 38

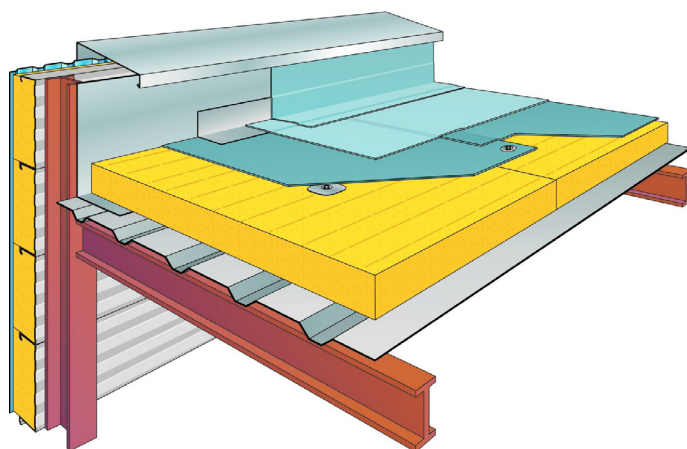
Karine Broc Dunois, Fanny Roullé & Alexandra Corsi Chopin

karine@relationpresse.com • fanny@relationpresse.com • alexandrac@relationpresse.com

C'est pourquoi une pose de l'isolation en **deux couches croisées de 70 mm a été privilégiée** (pour un $R=3.64 \text{ m}^2 \cdot \text{K/W}$). Cette configuration, combinée à la **souplesse** de la laine Panotoit Confort, **permet d'épouser parfaitement la voûte** tout en assurant une **excellente cintrabilité**. Il fallait également conserver la **couleur « pierre » du béton d'origine**. La membrane Rhépanol FK a été spécialement teintée avec la couleur RAL 7030, qui a été validée par les Architectes du Bâtiment de France.

Avantages de la laine Panotoit Confort

- Une laine de verre légère avec un faible poids rapporté
- Excellent compromis flexibilité/tenue mécanique
- Confort de pose : facile à manipuler, pratique à poser
- Nombreuses épaisseurs disponibles
- Hautes performances thermiques



En savoir plus :
www.isover.fr
1000startsup.fr

Visuels chantier disponibles ici :



Contacts presse Delprat Relation Presse :

33 rue du Faubourg Saint-Antoine 75011 Paris • Tél: 01 71 70 38 38

Karine Broc Dunois, Fanny Roullé & Alexandra Corsi Chopin

karine@relationpresse.com • fanny@relationpresse.com • alexandrac@relationpresse.com

ISOVER
SAINT-GOBAIN