



# ISOCOMPACT 34

LE NOUVEL ISOLANT EN LAINE DE VERRE  
POUR L'ITE SOUS ENDUIT



# LA LAINE DE VERRE POUR DES PERFORMANCES UNIQUES



Visuel à fournir

## LES MEILLEURES PERFORMANCES DU MARCHÉ

- Les panneaux ISOCOMPACT 34 offrent les meilleures performances thermiques du marché avec un  $\lambda 34$ .

## L'ISOLANT INSCRIT DANS UNE DÉMARCHE ENVIRONNEMENTALE

Le matériau et le processus de fabrication permettent d'atteindre des performances environnementales inégalées :

- Panneaux fabriqués à partir de **plus de 80 % de verre recyclé**.
- **Isolant recyclable à l'infini** avec une logistique facilitée grâce au service **ISOVER Recycling**

Ces atouts permettent une optimisation **jusqu'à 80 % de l'empreinte écologique par rapport aux systèmes standards sur le cycle de vie.**

## GRÂCE À SA MONO-DENSITÉ, ISOCOMPACT 34 PERMET UN CHEVILLAGE À COEUR OPTIMISANT AINSI :

- La **performance thermique de la façade** en limitant les ponts thermiques.
- La **pérennité de la façade** en évitant les pathologies liées à la migration de l'humidité, type «fantômes» ou «effet coccinelle».

## UN CONFORT DE POSE INÉGALÉE

- **Les panneaux sont 30 à 50 % plus légers** que leurs équivalents en laine de roche.
- Le matériau présente une **intégrité** et une **tenue mécanique** sans comparaison.
- La surface **ne bouloche pas** grâce à la longueur des fibres de verre.

## UNE PRODUCTIVITÉ ACCRUE SUR CHANTIER À TOUS LES NIVEAUX :

- L'**application des colles et enduits est facilitée** grâce à la surface lisse des panneaux.
- Les découpes sont faciles et nettes.
- Les **chutes sur le chantier sont limitées** grâce à l'intégrité du matériau.
- L'insertion de l'isolant au niveau des points singuliers est facilitée car **il retrouve rapidement sa forme originale**.
- Il n'y a pas de risque d'erreur de pose grâce à la **mono-densité du panneau**.

# ISOCOMPACT 34 S'INTÈGRE FACILEMENT AUX SYSTÈMES CLASSIQUES

---

## L'ISOLANT INCOMBUSTIBLE CONFORME AUX NORMES INCENDIE

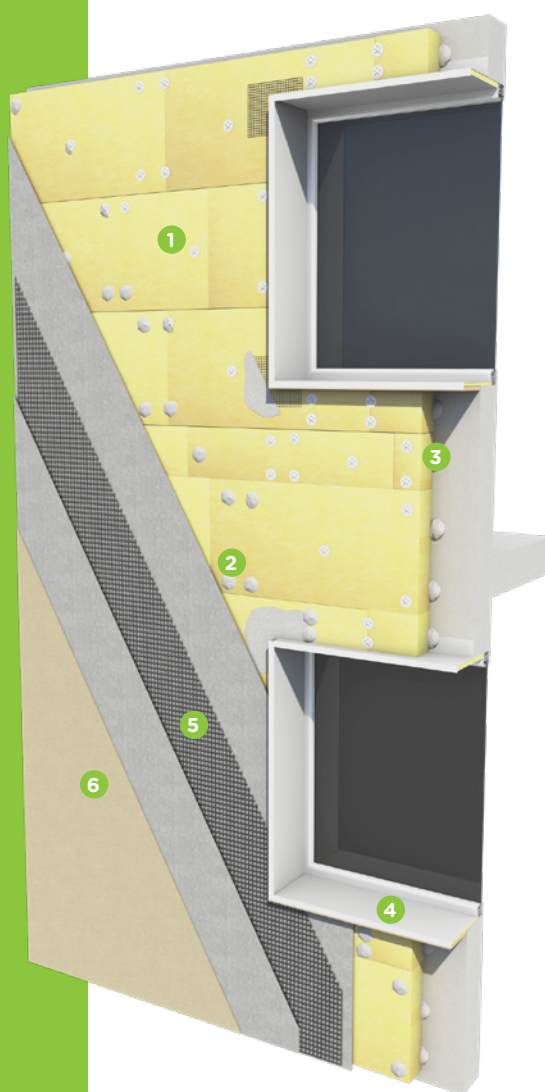
ISOCOMPACT 34 est classée A2-s1,d0, ce qui lui permet de répondre aux exigences de sécurité incendie.

Tout comme la laine de roche, la laine de verre est une laine minérale, en tant que panneau isolant elle est considérée au même titre dans la réglementation.

L'isolant peut ainsi être appliqué aux Immeubles de Moyenne Hauteur (IMH) et aux Immeubles de Grande Hauteur (IGH).

L'instruction Technique n°249 s'applique à ISOCOMPACT 34 de la même façon que pour la laine de roche.

---



- 1 Panneaux ISOCOMPACT 34
- 2 Fixations mécaniques (chevilles)
- 3 Calage (plots de colle)
- 4 Faibles épaisseur de panneaux ISOCOMPACT 34 pour les contours de baies.
- 5 Couche de sous enduit intégrant une armature
- 6 Passe d'enduit de finition

Isolation thermique certifiée  
16/206/1132



Déclaration des performances (DoP)  
SGI-CH-0024-f

ISOCOMPACT 34 est décliné en 13 épaisseurs allant de 20 à 240 mm.  
Les panneaux sont de longueur 1 000 mm et de largeur 600 mm.

RÉFÉRENCES ET CONDITIONNEMENT

	RÉF.	RT	EP.	COND.
	ISOVER	m <sup>2</sup> .K/W	mm	PAN/PAL
ÉPAISSEURS CONÇUES POUR LES CONTOURS DE BAIES.	12445	0,55	20	240
	12476	0,85	30	1600
	12413	1,15	40	128
	16541	1,75	60	80
	16563	2,35	80	64
	16773	2,90	100	48
	16535	3,50	120	48
	16534	4,10	140	40
	16640	4,70	160	32
	12454	5,25	180	32
	12455	5,85	200	24
	12465	6,45	220	24
	12477	7,05	240	24

Résistance à la compression	CS (10/Y)	20	kPa
Résistance à la traction perpendiculaire aux faces	TR	7,5	kPa
Tolérance d'épaisseur	d	T5	
Réaction au feu	Euroclasse A2-s1, d0		
Absorption d'eau à court terme	WS	≤ 1 kg/m <sup>2</sup> en 24h	
Transmission de la vapeur d'eau	MU	1	
Résistance à l'écoulement de l'air	AFr	≥ 5 kPa.S/m <sup>2</sup>	

  
**SAINT-GOBAIN**

SAINT-GOBAIN ISOVER  
12, place de l'Iris  
92400 Courbevoie  
Tél. : +33 (0)1 40 99 24 00  
Fax. : +33 (0)1 41 44 81 40

[www.isover.fr](http://www.isover.fr)  
[www.toutsurlisolation.com](http://www.toutsurlisolation.com)

LE SERVICE CLIENTS ETICS

VERN-SUR-SEICHE

Parc tertiaire du Val d'Orson  
Rue du Pré Long  
35770 Vern-sur-Seiche

Tél. : 02 99 86 96 96  
Fax : 02 99 32 20 36