

## **Gamme Isofaçade** pour l'isolation thermo-acoustique des murs par l'extérieur sous bardage rapporté

La gamme Isofaçade se présente sous  
forme de rouleaux ou de panneaux  
en laine de verre.

- EXCELLENTES PERFORMANCES  
THERMIQUES ET ACOUSTIQUES
- FAIBLE APPORT DE MASSE  
COMBUSTIBLE
- RÉSISTANT AUX INTEMPÉRIES
- BONNE TENUE MÉCANIQUE
- FACILITÉ ET RAPIDITÉ  
DE MISE EN ŒUVRE
- DÉCHETS DE CHANTIER LIMITÉS



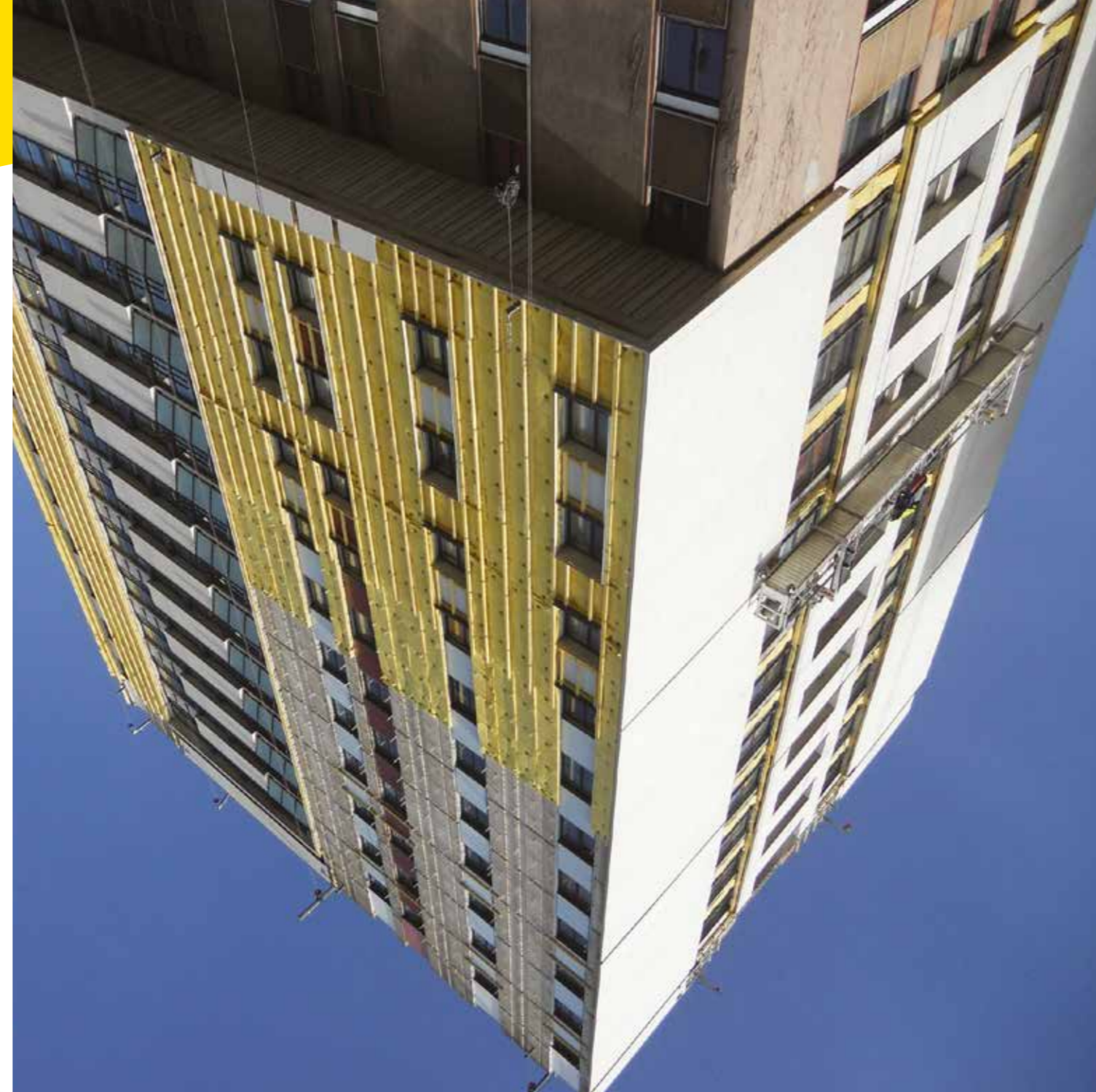
## LA PERFORMANCE MAXIMALE DANS UN ENCOMBREMENT MINIMAL

Isofaçade 30

- **Isolant laine de verre avec la meilleure performance thermique du marché**
  - Jusqu'à R=8 en une seule couche
- **Isolant classé A1 avec un très faible apport de masse combustible rapportée à la façade**
- **Une performance maximale dans un encombrement minimal**
  - Permet de répondre aux contraintes de plan local d'urbanisme (PLU)
  - Permet de limiter l'effet tunnel des baies et des ouvertures

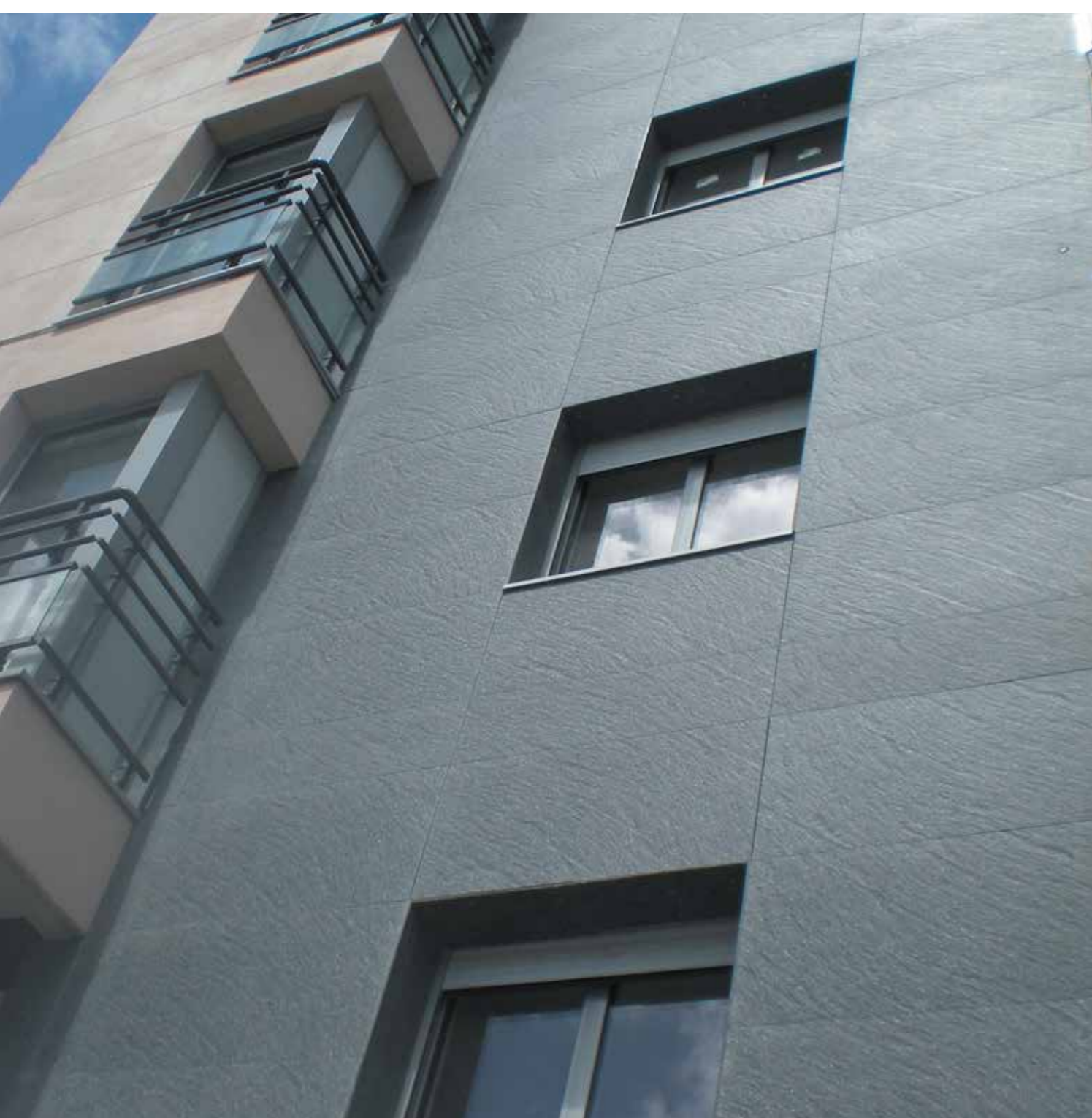


**NOUVEAU**



- **Hautes performances thermo-acoustiques**
- **Isolants classés A1 avec un très faible apport de masse combustible rapportée à la façade**
- **Large gamme d'épaisseurs et disponible sous forme de rouleaux ou de panneaux**
- **S'intègrent derrière tous types de bardages et parements**

LES ISOLANTS  
POUR PAREMENTS OU  
BARDAGES COURANTS  
Isofaçade 32 et 35



## ISOVER VOUS ACCOMPAGNE...

Sur le site internet [www.isover.fr](http://www.isover.fr), l'espace privé **My Isover** propose des contenus spécifiques selon que l'on soit prescripteur, entreprise ou particulier.



### LES CCTP

- Pour rédiger les cahiers des clauses techniques particulières, qui recensent les descriptifs types des systèmes stars d'ISOVER.

### BATICHIFFRAGE

- Pour chiffrer un projet "fourni-posé" avec les solutions d'isolation proposées par ISOVER, en fonction de la taille des chantiers.

**SAINT-GOBAIN**

Saint-Gobain Isover  
Tour Saint-Gobain  
12, place de l'Iris  
92400 Courbevoie - France  
Tél. : +33 (0)1 99 94 00 00  
[www.isover.fr](http://www.isover.fr)  
[www.toutsurisolation.com](http://www.toutsurisolation.com)

#### 6 directions régionales à vos côtés

**Paris Nord et Paris Sud**  
Tél. : 03 44 41 75 10 - Fax : 01 41 44 81 92  
21 Le Meux - 3, rue du Tourteret  
60880 Le Meux

**Ouest**  
Tél. : 02 99 86 96 96 - Fax : 02 99 32 20 36  
Parc tertiaire du Val d'Orson  
Rue du Pré Long  
35770 Vern-sur-Seiche

**Sud-Ouest**  
Tél. : 05 56 43 52 40 - Fax : 05 56 43 25 90  
Bâtiment Ambre - Rue de la Blancherie  
33370 Artigues-Près-Bordeaux

**Est**  
Tél. : 03 83 98 49 92 - Fax : 03 83 98 35 95  
Immeuble Le République  
8, place de la République  
54000 Nancy

**Sud-Est**  
Tél. : 04 74 31 48 20 - Fax : 01 46 25 48 25  
Espace Saint-Germain - Bâtiment Miles  
30, avenue du Général Leclerc  
38200 Vienne

Ce document est fourni à titre indicatif, notre société se réservant le droit de modifier les informations contenues dans celui-ci à tout moment. Saint-Gobain ISOVER décline toute responsabilité en cas d'utilisation ou de mise en œuvre des matériaux non conforme aux règles prescrites dans la présente documentation, les documents techniques (DTU, Avis Techniques...) et les règles de l'art applicables.

SAINT-GOBAIN ISOVER - SA au capital de 46 750 000€ - 332 879 076 RCS NANTERRE - Imprimé en France - [www.isover.com](http://www.isover.com) - SUPPORT ISOFAÇADE 02/2021

## Gamme Isofaçade pour l'isolation thermo-acoustique des murs par l'extérieur sous bardage rapporté



**ISOVER**  
SAINT-GOBAIN



LES ISOLANTS  
POUR PAREMENTS AJOURÉS  
OU À JOINTS OUVERTS  
Isofaçade Voile Noir 32 et 35

- **Hautes performances thermo-acoustiques**
- **Isolants adaptés aux parements ajourés ou à joints ouverts grâce à un voile noir en surface**
- **Isolants classés A1 avec un très faible apport de masse combustible rapportée à la façade**
- **Disponibles en une large gamme d'épaisseurs**



## LES ISOLANTS POUR UNE COULEUR HOMOGÈNE DERRIÈRE LES PAREMENTS AJOURÉS OU À JOINTS OUVERTS

Isofaçade Noir 32 et 35

- **Hautes performances thermo-acoustiques**
- **Isolants adaptés aux parements ajourés ou à joints ouverts**
- **Isolants noirs en surface et noirs teintés dans la masse évitant les effets nuagés par transparence derrière les parements, et ce y compris dans les points singuliers et découpes**
- **Isolants avec un très faible apport de masse combustible rapportée à la façade**





MURS PAR  
L'EXTÉRIEUR

## Isofaçade 30

**NOUVEAU**



### CARACTÉRISTIQUES

Isolant thermique certifié : 17/018/1244

Déclaration des performances (DoP) : 0001-14

|                                    | CODE        | NIVEAU | UNITÉ                            |
|------------------------------------|-------------|--------|----------------------------------|
| Conductivité thermique             | $\lambda$ D | 0,030  | W/(m.K)                          |
| Tolérance d'épaisseur              | d           | T4     |                                  |
| Réaction au feu                    | Euroclasse  | A1     |                                  |
| Absorption d'eau à court terme     | WS          | < 1    | kg/m <sup>2</sup> en 24 h        |
| Absorption d'eau à long terme      | WL (P)      | < 3    | kg/m <sup>2</sup><br>en 28 jours |
| Transmission de la vapeur d'eau    | MU          | 1      |                                  |
| Résistance à l'écoulement de l'air | AFr         | 37     | kPa.s/m <sup>2</sup>             |

### RÉFÉRENCES ET CONDITIONNEMENT

| RÉF.   | R <sub>D</sub>     | EP. | LON. | LARG. | COND.               | DISPO. |
|--------|--------------------|-----|------|-------|---------------------|--------|
| Isover | m <sup>2</sup> K/W | mm  | m    | m     | m <sup>2</sup> /pal |        |
| 13072  | 8,00               | 240 | 1,35 | 0,60  | 19,44               | B      |
| 13071  | 7,00               | 210 | 1,35 | 0,60  | 19,44               | B      |
| 13059  | 6,00               | 180 | 1,35 | 0,60  | 29,16               | B      |
| 13058  | 5,30               | 160 | 1,35 | 0,60  | 29,16               | B      |
| 13057  | 4,65               | 140 | 1,35 | 0,60  | 38,88               | B      |
| 13056  | 4,00               | 120 | 1,35 | 0,60  | 38,88               | B      |
| 13070  | 3,70               | 111 | 1,35 | 0,60  | 48,6                | B      |
| 13054  | 3,30               | 100 | 1,35 | 0,60  | 58,32               | B      |
| 13052  | 1,00               | 30  | 1,35 | 0,60  | 155,52              | B      |

**Disponibilité** : B, produit disponible sur fabrication.



MURS PAR  
L'EXTÉRIEUR

## Isofaçade 32P



## Isofaçade 32R



### CARACTÉRISTIQUES

Isolant thermique certifié : 08/018/544

Déclaration des performances (DoP) : 0001-14

|                                    | CODE        | NIVEAU | UNITÉ                         |
|------------------------------------|-------------|--------|-------------------------------|
| Conductivité thermique             | $\lambda$ D | 0,032  | W/(m.K)                       |
| Tolérance d'épaisseur              | d           | T3     |                               |
| Réaction au feu                    | Euroclasse  | A1     |                               |
| Absorption d'eau à court terme     | WS          | < 1    | kg/m <sup>2</sup> en 24 h     |
| Absorption d'eau à long terme      | WL(P)       | < 3    | kg/m <sup>2</sup> en 28 jours |
| Transmission de la vapeur d'eau    | MU          | 1      |                               |
| Résistance à l'écoulement de l'air | AFr         | 15     | kPa.s/m <sup>2</sup>          |

### RÉFÉRENCES ET CONDITIONNEMENT

| RÉF.   | R <sub>D</sub>     | EP. | LON. | LARG. | COND.               | DISPO. |
|--------|--------------------|-----|------|-------|---------------------|--------|
| Isover | m <sup>2</sup> K/W | mm  | m    | m     | m <sup>2</sup> /pal |        |
| 67508  | 5,00               | 160 | 1,35 | 0,60  | 64,80               | A      |
| 67507  | 4,35               | 140 | 1,35 | 0,60  | 64,80               | A      |
| 67505  | 3,75               | 120 | 1,35 | 0,60  | 81,00               | A      |
| 67504  | 3,10               | 100 | 1,35 | 0,60  | 103,68              | A      |
| 69292  | 6,25               | 200 | 2,20 | 0,60  | 63,36               | A      |
| 69290  | 5,60               | 180 | 2,40 | 0,60  | 69,12               | A      |
| 87222  | 5,00               | 160 | 2,80 | 0,60  | 80,64               | A      |
| 87221  | 4,35               | 140 | 3,10 | 0,60  | 89,28               | A      |
| 87220  | 3,75               | 120 | 3,70 | 0,60  | 106,56              | A      |
| 67176  | 3,10               | 100 | 4,50 | 0,60  | 129,60              | A      |
| 87340  | 2,50               | 80  | 6,00 | 0,55  | 79,20               | A      |

**Disponibilité :** A, produit disponible sur stock.



MURS PAR  
L'EXTÉRIEUR

## Isofaçade 35P



## Isofaçade 35R



### CARACTÉRISTIQUES

Isolant thermique certifié : 08/018/542

Déclaration des performances (DoP) : 0001-14

|                                    | CODE        | NIVEAU | UNITÉ                         |
|------------------------------------|-------------|--------|-------------------------------|
| Conductivité thermique             | $\lambda_D$ | 0,035  | W/(m.K)                       |
| Tolérance d'épaisseur              | d           | T3     |                               |
| Réaction au feu                    | Euroclasse  | A1     |                               |
| Absorption d'eau à court terme     | WS          | < 1    | kg/m <sup>2</sup> en 24 h     |
| Absorption d'eau à long terme      | WL(P)       | < 3    | kg/m <sup>2</sup> en 28 jours |
| Transmission de la vapeur d'eau    | MU          | 1      |                               |
| Résistance à l'écoulement de l'air | AFr         | 7      | kPa.s/m <sup>2</sup>          |

### RÉFÉRENCES ET CONDITIONNEMENT

| RÉF.   | R <sub>D</sub>     | EP. | LON. | LARG. | COND.               | DISPO. |
|--------|--------------------|-----|------|-------|---------------------|--------|
| Isover | m <sup>2</sup> K/W | mm  | m    | m     | m <sup>2</sup> /pal |        |
| 83085  | 3,40               | 120 | 1,35 | 0,60  | 113,40              | B      |
| 83082  | 2,85               | 100 | 1,35 | 0,60  | 136,08              | B      |
| 83084  | 2,10               | 75  | 1,35 | 0,60  | 181,44              | B      |
| 64680  | 6,85               | 240 | 2,60 | 0,60  | 74,88               | B      |
| 64679  | 5,70               | 200 | 3,20 | 0,60  | 92,16               | A      |
| 67428  | 5,10               | 180 | 3,50 | 0,60  | 100,80              | A      |
| 64678  | 4,55               | 160 | 4,00 | 0,60  | 115,20              | A      |
| 67317  | 4,00               | 140 | 4,00 | 0,60  | 144,00              | A      |
| 67315  | 3,40               | 120 | 4,70 | 0,60  | 169,20              | A      |
| 67313  | 2,85               | 100 | 5,50 | 0,60  | 198,00              | A      |
| 67322  | 2,10               | 75  | 7,30 | 0,60  | 262,80              | A      |

**Disponibilité :** A, produit disponible sur stock | B, produit disponible sur fabrication.



MURS PAR  
L'EXTÉRIEUR

## Isofaçade Voile Noir 32R



### CARACTÉRISTIQUES

Isolant thermique certifié : 08/018/544  
Déclaration des performances (DoP) : 0001-14

|                                    | CODE        | NIVEAU | UNITÉ                         |
|------------------------------------|-------------|--------|-------------------------------|
| Conductivité thermique             | $\lambda$ D | 0,032  | W/(m.K)                       |
| Tolérance d'épaisseur              | d           | T3     |                               |
| Réaction au feu                    | Euroclasse  | A1     |                               |
| Absorption d'eau à court terme     | WS          | < 1    | kg/m <sup>2</sup> en 24 h     |
| Absorption d'eau à long terme      | WL(P)       | < 3    | kg/m <sup>2</sup> en 28 jours |
| Transmission de la vapeur d'eau    | MU          | 1      |                               |
| Résistance à l'écoulement de l'air | AFr         | 15     | kPa.s/m <sup>2</sup>          |

### RÉFÉRENCES ET CONDITIONNEMENT

| RÉF.   | R <sub>D</sub>     | EP. | LON. | LARG. | COND.               | DISPO. |
|--------|--------------------|-----|------|-------|---------------------|--------|
| Isover | m <sup>2</sup> K/W | mm  | m    | m     | m <sup>2</sup> /pal |        |
| 13828  | 6,25               | 200 | 2,00 | 0,60  | 57,60               | B      |
| 13827  | 5,60               | 180 | 2,20 | 0,60  | 63,36               | B      |
| 13826  | 5,00               | 160 | 2,50 | 0,60  | 72,00               | B      |
| 13825  | 4,35               | 140 | 2,80 | 0,60  | 80,64               | B      |
| 13822  | 3,75               | 120 | 3,30 | 0,60  | 95,04               | B      |
| 13824  | 3,10               | 100 | 4,00 | 0,60  | 115,20              | B      |

**Disponibilité** : B, produit disponible sur fabrication.



MURS PAR  
L'EXTÉRIEUR

## Isofaçade Voile Noir 35R

**NOUVEAU**



### CARACTÉRISTIQUES

Isolant thermique certifié : 08/018/542  
Déclaration des performances (DoP) : 0001-14

|                                    | CODE        | NIVEAU | UNITÉ                         |
|------------------------------------|-------------|--------|-------------------------------|
| Conductivité thermique             | $\lambda$ D | 0,035  | W/(m.K)                       |
| Tolérance d'épaisseur              | d           | T3     |                               |
| Réaction au feu                    | Euroclasse  | A1     |                               |
| Absorption d'eau à court terme     | WS          | < 1    | kg/m <sup>2</sup> en 24 h     |
| Absorption d'eau à long terme      | WL(P)       | < 3    | kg/m <sup>2</sup> en 28 jours |
| Transmission de la vapeur d'eau    | MU          | 1      |                               |
| Résistance à l'écoulement de l'air | AFr         | 7      | kPa.s/m <sup>2</sup>          |

### RÉFÉRENCES ET CONDITIONNEMENT

| RÉF.   | R <sub>D</sub>     | EP. | LON. | LARG. | COND.               | DISPO. |
|--------|--------------------|-----|------|-------|---------------------|--------|
| Isover | m <sup>2</sup> K/W | mm  | m    | m     | m <sup>2</sup> /pal |        |
| 12704  | 5,70               | 200 | 3,20 | 0,60  | 92,16               | B      |
| 12706  | 5,10               | 180 | 3,50 | 0,60  | 100,80              | B      |
| 12703  | 4,55               | 160 | 4,00 | 0,60  | 115,20              | B      |
| 12702  | 4,00               | 140 | 4,00 | 0,60  | 144,00              | B      |
| 12701  | 3,40               | 120 | 4,70 | 0,60  | 169,20              | B      |
| 12700  | 2,85               | 100 | 5,50 | 0,60  | 198,00              | B      |

**Disponibilité** : B, produit disponible sur fabrication.



MURS PAR  
L'EXTÉRIEUR

## Isofaçade Noir 32P



|                                    | CODE        | NIVEAU   | UNITÉ                         |
|------------------------------------|-------------|----------|-------------------------------|
| Conductivité thermique             | $\lambda$ D | 0,032    | W/(m.K)                       |
| Tolérance d'épaisseur              | d           | T3       |                               |
| Réaction au feu                    | Euroclasse  | A2-s1,d0 |                               |
| Absorption d'eau à court terme     | WS          | < 1      | kg/m <sup>2</sup> en 24 h     |
| Absorption d'eau à long terme      | WL(P)       | < 3      | kg/m <sup>2</sup> en 28 jours |
| Transmission de la vapeur d'eau    | MU          | 1        |                               |
| Résistance à l'écoulement de l'air | AFr         | 15       | kPa.s/m <sup>2</sup>          |

## Isofaçade Noir 32R



### RÉFÉRENCES ET CONDITIONNEMENT

| RÉF.   | R <sub>D</sub>     | EP. | LON.  | LARG. | COND.               | DISPO. |
|--------|--------------------|-----|-------|-------|---------------------|--------|
| Isover | m <sup>2</sup> K/W | mm  | m     | m     | m <sup>2</sup> /pal |        |
| 83067  | 3,10               | 100 | 1,35  | 0,60  | 51,84               | B      |
| 83105  | 1,85               | 60  | 1,35  | 0,60  | 90,72               | B      |
| 83068  | 1,40               | 45  | 1,35  | 0,60  | 129,60              | B      |
| 83069  | 3,10               | 100 | 7,00  | 1,20  | 100,80              | B      |
| 83104  | 1,85               | 60  | 9,50  | 1,20  | 136,80              | B      |
| 83070  | 1,40               | 45  | 13,00 | 1,20  | 187,20              | B      |

**Disponibilité :** B, produit disponible sur fabrication.

### CARACTÉRISTIQUES

Isolant thermique certifié : 02/018/106  
Déclaration des performances (DoP) : 0001-16

**ISOVER**  
SAINT-GOBAIN





MURS PAR  
L'EXTÉRIEUR

## Isofaçade Noir 35R



### CARACTÉRISTIQUES

Isolant thermique certifié : 03/018/324  
Déclaration des performances (DoP) : 0001-16

|                                    | CODE        | NIVEAU   | UNITÉ                         |
|------------------------------------|-------------|----------|-------------------------------|
| Conductivité thermique             | $\lambda$ D | 0,035    | W/(m.K)                       |
| Tolérance d'épaisseur              | d           | T3       |                               |
| Réaction au feu                    | Euroclasse  | A2-s1,d0 |                               |
| Absorption d'eau à court terme     | WS          | < 1      | kg/m <sup>2</sup> en 24 h     |
| Absorption d'eau à long terme      | WL(P)       | < 3      | kg/m <sup>2</sup> en 28 jours |
| Transmission de la vapeur d'eau    | MU          | 1        |                               |
| Résistance à l'écoulement de l'air | AFr         | 7        | kPa.s/m <sup>2</sup>          |

### RÉFÉRENCES ET CONDITIONNEMENT

| RÉF.   | R <sub>D</sub>     | EP. | LON.  | LARG. | COND.               | DISPO. |
|--------|--------------------|-----|-------|-------|---------------------|--------|
| Isover | m <sup>2</sup> K/W | mm  | m     | m     | m <sup>2</sup> /pal |        |
| 83106  | 4,00               | 140 | 5,50  | 0,60  | 79,20               | A      |
| 83064  | 3,40               | 120 | 6,50  | 0,60  | 93,60               | B      |
| 83065  | 2,85               | 100 | 8,00  | 0,60  | 115,20              | B      |
| 83066  | 2,10               | 75  | 10,50 | 0,60  | 151,20              | B      |

**Disponibilité :** A, produit disponible sur stock | B, produit disponible sur fabrication.