

# L'OFFRE MAX RENO D'ISOVER, LA CLÉ D'UNE RÉNOVATION RÉUSSIE

## CHAPITRE 3 : L'ISOLATION DES COMBLES PERDUS



**Dans une maison peu ou pas isolée, où il fait froid et humide en hiver et trop chaud en été, l'isolation des combles perdus est à traiter en priorité. C'est une surface facile, rapide et peu onéreuse à isoler : un chantier dure en moyenne 2 heures et coûte entre 400 € et 750 € après déduction du crédit d'impôt.**

Grâce aux aides financières et aux économies de chauffage liées à l'isolation des combles perdus (30 % en moyenne), le retour sur investissement se fait entre 1 et 2 ans pour cette paroi.

Afin de choisir le bon produit en fonction de la performance thermique visée et de la configuration de ses combles, ISOVER guide ses clients avec son offre Max Réno, qui propose 3 niveaux d'isolation pour chaque application :

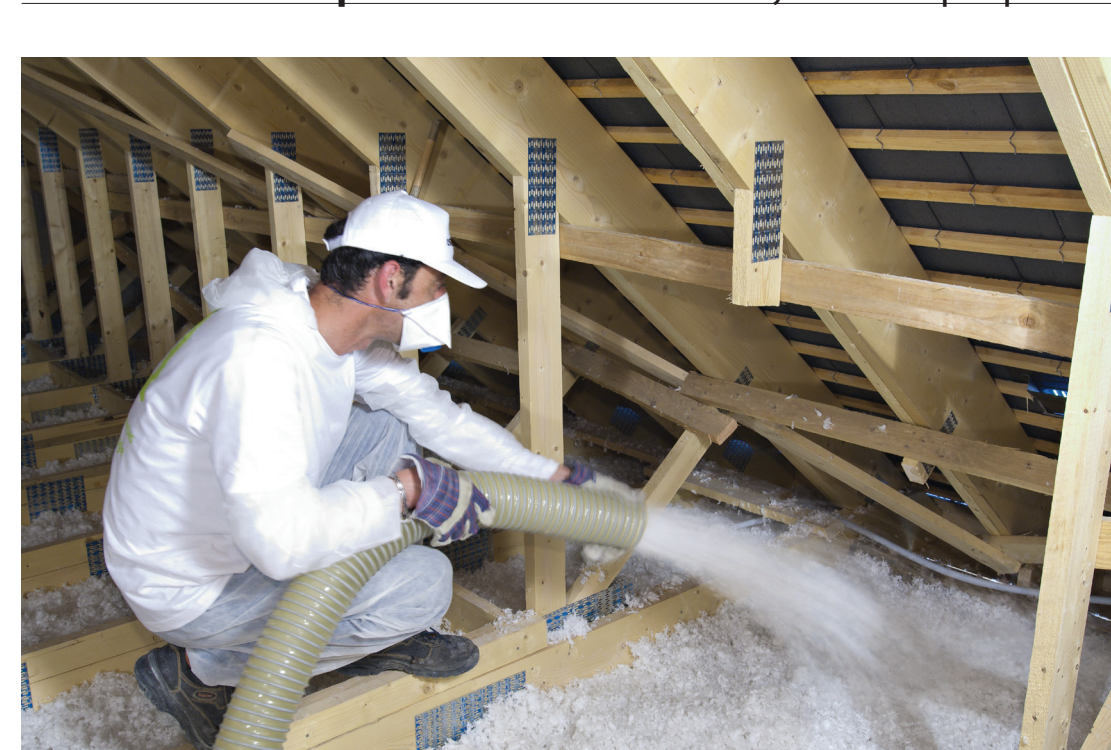
- **L'INDISPENSABLE** : l'isolation minimale pour obtenir les aides financières
- **L'ÉVIDENT** : le bon équilibre entre performance et investissement
- **LE SUPÉRIEUR** : pour une valeur verte et un confort maximal

Pour les **combles perdus faciles d'accès**, ISOVER propose la laine à dérouler IBR :

- Niveau INDISPENSABLE : IBR en 300 mm (R=7,5)
- Niveau ÉVIDENT et SUPÉRIEUR : IBR en 400 mm (R=10)



Pour les **combles perdus difficiles d'accès**, ISOVER propose la laine à souffler Comblissimo :



- Niveau INDISPENSABLE : Comblissimo en 350 mm (R=7,5)
- Niveau ÉVIDENT : Comblissimo en 375 mm (R=8)
- Niveau SUPÉRIEUR : Comblissimo en 465 mm (R=10)

### UNE ISOLATION DE QUALITÉ, ACCESSIBLE À TOUS

ISOVER a fait le calcul du coût de l'isolation en tenant compte des aides financières pour une famille de 4 personnes vivant dans une maison R+1 en région parisienne et qui souhaite isoler des combles perdus de 50m<sup>2</sup>. Voici ce que leur coûtera ce projet :

Avec la laine à dérouler IBR

L'INDISPENSABLE	L'ÉVIDENT OU LE SUPÉRIEUR
IBR 300 mm R = 7,5 m <sup>2</sup> .K/W	IBR 400 mm R = 10 m <sup>2</sup> .K/W
Prix/m <sup>2</sup> : 11 € H.T Isolation pour 50 m <sup>2</sup> : 550 € H.T Total chantier TTC (TVA à 5,5%) : 580 € Crédit d'impôts (CITE) : 174 € Coût final après déduction CITE : 406 € T.T.C.  Si la famille est éligible à l'eco-PTZ : Mensualités sur 10 ans : 3,5 € Mensualités sur 5 ans : 7 €	Prix/m <sup>2</sup> : 15 € H.T Isolation pour 50 m <sup>2</sup> : 750 € H.T Total chantier TTC (TVA à 5,5%) : 791 € Crédit d'impôts (CITE) : 237 € Coût final après déduction CITE : 554 € T.T.C.  Si la famille est éligible à l'eco-PTZ : Mensualités sur 10 ans : 4,5 € Mensualités sur 5 ans : 9 €

Avec la laine à souffler Comblissimo

L'INDISPENSABLE	L'ÉVIDENT	LE SUPÉRIEUR
Comblissimo 350 mm R = 7,5 m <sup>2</sup> .K/W	Comblissimo 375 mm R = 8 m <sup>2</sup> .K/W	Comblissimo 465 mm R = 10 m <sup>2</sup> .K/W
Prix/m <sup>2</sup> : 15 € H.T Isolation pour 50 m <sup>2</sup> : 750 € H.T Total chantier TTC (TVA à 5,5%) : 791 € Crédit d'impôts (CITE) : 237 € Coût final après déduction CITE : 554 € T.T.C.  Si la famille est éligible à l'eco-PTZ : Mensualités sur 10 ans : 4,5 € Mensualités sur 5 ans : 9 €	Prix/m <sup>2</sup> : 16 € H.T Isolation pour 50 m <sup>2</sup> : 800 € H.T Total chantier TTC (TVA à 5,5%) : 844 € Crédit d'impôts (CITE) : 253 € Coût final après déduction CITE : 591 € T.T.C.  Si la famille est éligible à l'eco-PTZ : Mensualités sur 10 ans : 5 € Mensualités sur 5 ans : 10 €	Prix/m <sup>2</sup> : 20 € H.T Isolation pour 50 m <sup>2</sup> : 1000 € H.T Total chantier TTC (TVA à 5,5%) : 1055 € Crédit d'impôts (CITE) : 317 € Coût final après déduction CITE : 738 € T.T.C.  Si la famille est éligible à l'eco-PTZ : Mensualités sur 10 ans : 6 € Mensualités sur 5 ans : 12 €

Quelle que soit la configuration de ses combles perdus, cette famille pourra retrouver un environnement sain et tout confort pour un budget compris entre 406 € et 738 € ou des mensualités allant de 3,5 € à 12 € en fonction de la durée du prêt. Sans compter que ces travaux permettront de faire jusqu'à 30 % d'économies sur sa facture de chauffage et ce, dès la 1<sup>ère</sup> année.

#### A SAVOIR :

- **Les montants** indiqués sont basés sur les prix fourni-posé de l'annuel des prix.
- **TVA à taux réduit**: la nouvelle loi de finances prévoit une TVA à taux réduit (5,5%) pour les travaux de rénovation énergétique. Pour rappel, le taux à appliquer en construction neuve est de 20% et de 10% pour les travaux de rénovation.
- **CITE**: crédit d'impôt transition énergétique.
- **Eco-PTZ** (accordé sous certaines conditions): accessible pour les travaux de rénovation énergétique comptant au moins deux postes de travaux éligibles : changement de fenêtres, radiateurs, isolation d'une autre paroi, etc. Dans le cas de notre projet, la famille pourra en bénéficier si elle change ses fenêtres ou isole ses murs en plus de ses combles.
- **RGE**: l'éligibilité aux aides financières est conditionnée à la réalisation des travaux par une entreprise qualifiée RGE (Reconnu Garant de l'Environnement).

DÉCOUVREZ TOUT LE REPORTAGE EN IMAGES : [CLIQUEZ ICI](#)

**100% de chance de gagner !**

**Avec Max Réno, prenez le ticket gagnant pour votre isolation.**  
Pour vous guider dans votre projet de rénovation, ISOVER a créé une grille de référence simple et claire pour vous aider à trouver la bonne solution d'isolation.  
\* Retrouvez tout le détail de notre guide Max Réno sur [isover.fr/maxreno](http://isover.fr/maxreno)

**PROFITEZ DES BONUS DU MOMENT !**  
EN 2015, COMBLES PERDUS AIDES FINANCIÈRES  
TVA à 5,5% | Crédit d'impôt | ECO-PTZ

ISOVER SAINT-GOBAIN

**EN SAVOIR PLUS SUR :**

Offre Max Réno : [cliquez ici](#)  
 Les aides financières : [cliquez ici](#)  
 Comment poser la laine IBR : [cliquez ici](#)  
 Comment poser la laine Comblissimo : [cliquez ici](#)