

OPTEX, LA SOLUTION D'ITE SOUS BARDAGE RAPPORTÉ ISOVER POUR LA RÉNOVATION DES MAISONS INDIVIDUELLES



1

Maison après travaux d'ITE en façade ventilée : une nouvelle façade, pour une maison embellie et valorisée.

Dans un projet de rénovation en maison individuelle, faire le choix d'une Isolation Thermique par l'Extérieur (ITE) sous bardage rapporté permet de répondre à un ensemble d'objectifs essentiels :

- **Embellir sa façade.** Avec un large choix de bardages, le propriétaire de la maison pourra renouveler, dans sa totalité, l'aspect extérieur de sa maison.
- **Améliorer l'isolation thermique et acoustique.** Parce qu'en moyenne 25% des déperditions énergétiques d'une maison proviennent des murs, une ITE pourra améliorer significativement le confort de la maison, diminuer sa consommation énergétique et le propriétaire verra son bien immobilier valorisé.

Avec OPTEX, la première offre complète pour l'ITE sous bardage rapporté, ISOVER propose :

- De nouveaux produits performants : **nouvelle gamme de laines minérales Isofaçade** pour la partie courante et isolants spécifiques permettant le traitement des points singuliers (encadrement de fenêtre, soubassement, etc.).
- Des pièces dédiées pour la fixation de l'ossature et des isolants
- Une offre de **services** dédiée aux professionnels. Pour accompagner le lancement d'OPTEX, ISOVER publie un guide de choix et de mise en œuvre mis à disposition des professionnels : les 42 pages de ce guide constituent un véritable mode d'emploi pour les professionnels (menuisiers, charpentiers, couvreurs....) souhaitant intégrer l'ITE à leur savoir-faire. ISOVER propose également des formations dédiées et une assistance sur chantier.

A travers cette solution d'ITE sous bardage rapporté, ISOVER permet ainsi au particulier de combiner rénovation énergétique et esthétique. Pour le professionnel réalisant les travaux, c'est l'assurance de produits adaptés aux niveaux de performance requis et d'un accompagnement par le guide complet et l'assistance chantier.

Contacts presse Delprat Relations Presse :

33 rue du Faubourg Saint-Antoine / 75011 Paris / Tél: 01 71 70 38 38

Karine Dunois Broc / karine@relationpresse.com / Fanny Roullé / fanny@relationpresse.com

1. L'ITE sous bardage rapporté : une solution pratique et efficace, un choix esthétique

« Nous avons acheté cette maison il y a 20 ans. Nous l'avons améliorée au fur et à mesure en fonction de nos moyens et en grande partie en autofinancement. Nous avons décidé (...) d'opter pour une isolation thermique par l'extérieur (ITE) du corps principal de la maison. Ces travaux ont indéniablement amélioré le confort intérieur (suppression des parois froides, des infiltrations d'air, des courants d'air) et atténué notre consommation d'énergie. L'ITE a permis de conserver la surface habitable, de rénover et d'isoler les façades et le bardage en mélèze a valorisé la maison d'un point de vue esthétique ». (cf. magazine **Confort & Rénovation**, pages 24 à 29)



2

Réalisation de façades avec les produits de nos partenaires fabricants de bardages.

L'ITE sous bardage rapporté est une solution d'isolation thermo-acoustique des murs qui présente de nombreux bénéfices.

■ Isoler en rénovant et embellir sa façade

Choisir l'ITE dans le cadre de la rénovation permet de conjuguer performance et esthétique. Le système OPTEX, compatible avec un vaste choix de bardages, offre ainsi au particulier qui rénove l'opportunité d'embellir sa façade, et au maître d'œuvre du projet une grande liberté architecturale. Un grand nombre de parements sont en effet compatibles avec l'ITE : panneaux tous formats en bois, fibrociment, pierre, PVC, métal, zinc, terre cuite, matériaux de synthèse, etc.

■ Rénover en isolant

L'Isolation Thermique par l'Extérieur est une technique d'isolation privilégiée dans le cadre de la rénovation de maisons individuelles.

■ **Valoriser son patrimoine à l'heure du DPE** (Diagnostic de Performance Energétique).

■ **Disposer d'un chantier propre** grâce à une solution « à assembler » selon un procédé de mise en œuvre en filière sèche.

■ Préserver Environnement et Santé

Les nouvelles laines minérales G3 de la gamme Isofaçade, dédiées à l'ITE, offrent les garanties d'une isolation plus responsable et plus écologique.

Contacts presse Delprat Relations Presse :

33 rue du Faubourg Saint-Antoine / 75011 Paris / Tél: 01 71 70 38 38

Karine Dunois Broc / karine@relationpresse.com / Fanny Roullé / fanny@relationpresse.com

2. La solution ISOVER : une offre complète pour plus de simplicité et de performance

Composée de laines minérales performantes et de pièces dédiées à la fixation des ossatures et des isolants, la sélection OPTEX s'appuie sur 3 références de laines Isofaçade aux performances thermiques exceptionnelles. Des services de qualité complètent le pack ITE d'ISOVER : grâce à divers supports techniques et notamment le guide ITE, les professionnels bénéficient d'une vraie assistance dans le choix de produits et la mise en œuvre de l'ITE. Des formations et une assistance sur chantier sont également à leur disposition.

La gamme de laines Isofaçade fortes épaisseurs : une plus forte épaisseur pour de meilleures performances thermiques et acoustiques pour réaliser des bâtiments BBC

Gamme dédiée à l'isolation thermo-acoustique des murs par l'extérieur, la laine minérale Isofaçade permet, grâce à de nouvelles références à faible lambda (jusqu'à 0,032 W/(m.K)) et fortes épaisseurs (jusqu'à 240mm), d'atteindre des niveaux de performance thermique

exceptionnels ($R=6,85 \text{ m}^2.K/W$). Des performances qui permettent de réaliser des bâtiments conformes à la RT 2012, basse consommation (BBC) et même des bâtiments à énergie positive (BEPOS).



3

La laine minérale Isofaçade : un isolant hautes performances pour une maison plus économe en énergie.

Caractéristiques

Parfaitement adaptées à la rénovation de maisons individuelles, les laines minérales Isofaçade, désormais disponibles dans des épaisseurs allant de 75 à 240mm*, sont :

- Conditionnées en rouleaux ou panneaux pour toutes les configurations de chantier
- Disponibles en coloris jaune ou noir lorsque les revêtements de façade présentent des joints ouverts
- Non hydrophiles : elles ne craignent pas un mouillage accidentel (classement $w_s < 1$)
- Incombustibles : très bonne réaction au feu (classement A1 et A2 pour Isofaçade noir)

*selon la référence produit

Performance

- Excellente isolation thermique
- Performances acoustiques élevées
- Suppression du risque de condensation, grâce à l'association de la laine minérale et de la lame d'air ventilée
- Forte réduction des ponts thermiques au niveau des dalles et des planchers

Mise en œuvre

- Temps de pose réduits grâce à la mise en œuvre en une seule couche
- Excellente résistance mécanique et manipulation aisée grâce au surfaçage en voile de verre

Contacts presse Delprat Relations Presse :

33 rue du Faubourg Saint-Antoine / 75011 Paris / Tél: 01 71 70 38 38

Karine Dunois Broc / karine@relationpresse.com / Fanny Roullé / fanny@relationpresse.com

La sélection OPTEX : les solutions hautes performances d'ITE sous bardage rapporté pour la rénovation des maisons individuelles

ISOVER est le premier fabricant de laines minérales à proposer un pack ITE clé en main. La solution d'ITE sous bardage rapporté est représentée par le système OPTEX, composé d'une sélection de laines minérales Isofaçade et d'accessoires dédiés. Cette offre complète représente ainsi l'ITE en façade ventilée telle que la conçoit ISOVER : simple et performante.

3 références de laines minérales de lambda 32, sélectionnées dans la gamme **Isofaçade** :



- **Isofaçade 32R** épaisseur 140mm, pour l'isolation derrière les chevrons.
- **Isofaçade 32R** épaisseur 100mm, pour l'isolation derrière les chevrons.
- **Isofaçade 32R** épaisseur 80mm, pour la seconde couche d'isolation entre les chevrons.

Des **pièces dédiées** pour fixer les isolants et l'ossature :

- les **rosaces Optex** permettent de fixer l'isolant Isofaçade selon son épaisseur.
- les **équerres Optex** permettent de fixer l'ossature et sont proposées en 2 longueurs.



La sélection OPTEX

1 offre complète
2 solutions constructives (simple et double couche)
4 niveaux de performance thermique

2 références de laines minérales à faibles épaisseurs pour le traitement des points singuliers (appuis, tableaux et linteaux de fenêtres) :

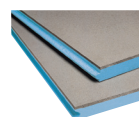
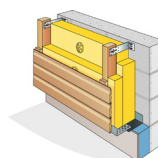


- **Multimax 30**, l'isolant au meilleur rapport épaisseur/performance $\lambda = 0,030 \text{ W}/(\text{m.K})$
- **Domisol LV** pour les endroits de la construction où la place est réduite (les tableaux de fenêtres par exemple) $\lambda = 0,032 \text{ W}/(\text{m.K})$



1 référence de panneaux polystyrène XPS revêtu protection mortier 10 mm pour l'habillage et l'isolation des soubassements et des parties enterrées :

- **Roofmate LG-X**
Épaisseur : 80 + 10 mm
 $R = 2,75 \text{ m}^2.\text{K}/\text{W}$,
 $\lambda = 0,029 \text{ W}/(\text{m.K})$



Contacts presse Delprat Relations Presse :

33 rue du Faubourg Saint-Antoine / 75011 Paris / Tél: 01 71 70 38 38

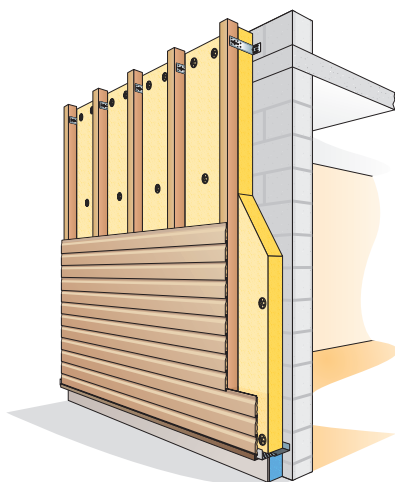
Karine Dunois Broc / karine@relationpresse.com / Fanny Roullé / fanny@relationpresse.com

Deux solutions pour atteindre les meilleurs niveaux de performance énergétique

Faire le choix de l'ITE sous bardage rapporté avec OPTEX, c'est un choix à la carte en fonction du niveau de performance requis. En simple ou double couche, c'est la garantie d'atteindre des niveaux de performance jusqu'au BBC. Quatre niveaux de performance thermique correspondent à ces solutions.

Solution en 1 couche

Le choix de l'épaisseur limitée



**Isofaçade 32
en 100 mm**

R= 3,10 m².K/W

Performance
Up = 0,29 W/(m².K)

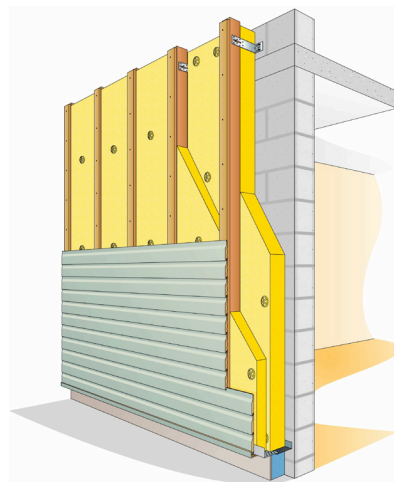
**Isofaçade 32
en 140 mm**

R= 4,35 m².K/W

Performance
Up = 0,22 W/(m².K)

Solution en 2 couches

Le choix de la performance



**Isofaçade 32
en 100+ 80 mm**

R= 5,60 m².K/W

Performance
Up = 0,19 W/(m².K)

**Isofaçade 32
en 140 + 80 mm**

R= 6,85 m².K/W

Performance
Up = 0,15 W/(m².K)



Contacts presse Delprat Relations Presse :

33 rue du Faubourg Saint-Antoine / 75011 Paris / Tél: 01 71 70 38 38

Karine Dunois Broc / karine@relationpresse.com / Fanny Roullé / fanny@relationpresse.com

Le pack ITE et l'accompagnement d'ISOVER sur ce nouveau marché

Plus qu'une solution performante d'Isolation Thermique par l'Extérieur, le pack ITE d'ISOVER c'est aussi l'accompagnement des professionnels du bâtiment, à travers des supports techniques clairs et précis, des modules de formation et la possibilité de recevoir une assistance technique sur chantier.

Des **supports techniques** pour guider le choix des professionnels et la mise en œuvre de l'ITE

- Un **film** pédagogique exposant les principes d'application et les étapes de pose de l'ITE (détaillées en vidéo sur le site www.isolationthermique.fr)
- 3 **documentations** consacrées à la solution d'ITE sous bardage rapporté : fiches techniques de la solution Optex et de la nouvelle gamme de laines Isofaçade, ainsi que le guide détaillé de l'ITE en rénovation, mode d'emploi complet et indispensable pour la mise en œuvre de cette solution.



Le guide des solutions d'ITE pour la rénovation des maisons individuelles



La sélection Optex pour la rénovation des maisons individuelles



La gamme des isolants Isofaçade, dédiés à l'ITE

Un véritable **service de formation et d'accompagnement** sur chantier dédié aux professionnels concernés par l'ITE

- Des **formations** ITE proposées par les différents centres de formation ISOVER, en vue d'accompagner les professionnels dans cette évolution de leur savoir-faire. Vaujours (93) / Guérande (44) / Chambéry (73)
- Un **accompagnement des professionnels sur chantier**, assuré par les formateurs techniques de chaque direction régionale
- Une assistance technique par téléphone au :

N° Indigo 0 825 00 01 02
0,15 € TTC / MN



3 sites internet pour en savoir plus sur la mise en œuvre de l'ITE et ses bienfaits
www.isover.fr / www.toutsurisolation.com / www.isolationthermique.fr

Contacts presse Delprat Relations Presse :

33 rue du Faubourg Saint-Antoine / 75011 Paris / Tél: 01 71 70 38 38

Karine Dunois Broc / karine@relationpresse.com / Fanny Roullé / fanny@relationpresse.com