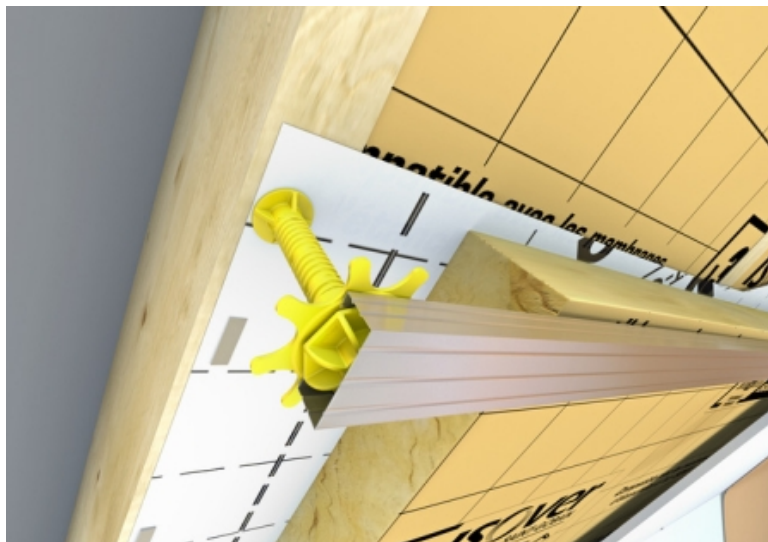


# Suspente Intégra 2 Fermette

Un kit complet pour l'isolation en charpente industrielle fermette



Suspente en composite technique composé constitué : › d'une tige à visser sur la charpente › d'une clé à ailettes sur laquelle est clipsée l'ossature métallique

## Avantages

- Produit "Les Engagés" : pose ergonomique, réduction de la pénibilité sur chantier
- Excellent maintien de la membrane
- Aménagement d'un vide technique de 30mm à 80mm
- Réduction des ponts thermiques

Référence	Longueur m	Largeur m	pces/boîte	Disponibilité
14322	0,1	0,02	50	A

## Disponibilité

- A Produit disponible sur stock
- B Produit disponible sur fabrication
- C Produit disponible sur fabrication avec minimum de commande
- X X