

ISOVER
SAINT-GOBAIN

Placo
SAINT-GOBAIN

Isonat

SOLUTIONS POUR HÔTELS


SAINT-GOBAIN

SOMMAIRE

5 • LES ENJEUX DU MARCHÉ DES HÔTELS

- 6 • L'ESTHÉTIQUE ET LE LIFESTYLE
- 8 • L'ISOLATION ET LE CONFORT ACOUSTIQUE
- 10 • L'EFFICACITÉ ÉNERGÉTIQUE
- 12 • L'ENVIRONNEMENT
- 14 • L'HUMIDITÉ

18 • NOS SOLUTIONS D'AMÉNAGEMENT INTÉRIEUR

- 19 • BÂTIMENTS VOLUMINEUX
- 22 • SOLUTIONS À BASE DE PLÂTRE
- 26 • PLAFONDS DÉCORATIFS ET ACOUSTIQUES
- 33 • PLAFONDS PRÉVENTION INCENDIES
- 34 • AMÉNAGEMENT INTÉRIEUR
- 39 • ISOLATION DE LA FAÇADE
- 40 • LOCAUX HUMIDES

44 • NOS SOLUTIONS D'ISOLATION AU SERVICE DE LA PERFORMANCE ÉNERGÉTIQUE

- 45 • ISOLATION DE LA TOITURE
- 48 • ISOLATION DES MURS PÉRIPHÉRIQUES
- 51 • ISOLATION DES PLANCHERS BAS
- 52 • ISOLATION DES RÉSEAUX AÉRAULIQUES ET HYDRAULIQUES

54 • NOS ENGAGEMENTS POUR DES BÂTIMENTS RESPONSABLES

- 55 • CONSTRUCTION DURABLE
- 56 • FILIÈRES DE RECYCLAGE
- 58 • BIM ET LEAN BY Placo®
- 60 • LE CLUB ENTREPRISES Placo®

ÉDITO

Les hôtels sont des établissements rythmés par les arrivées et les départs de leurs clients. Ces lieux de vie à part entière accueillent touristes et voyageurs d'affaires qui cherchent un endroit pouvant leur offrir confort et bien-être le temps de leur passage. Que ce soit dans le but de se reposer, travailler ou encore profiter du cadre, le choix de solutions performantes et esthétiques est un des points essentiels pour rendre le séjour des clients agréable.

En tant que leaders et experts de l'aménagement intérieur et de l'isolation, nous sommes plus que jamais à vos côtés pour vous accompagner dans vos projets de construction et de rénovation d'hôtels.

DES MARQUES QUI RÉPONDENT À VOS BESOINS



LEADER MONDIAL DE L'ISOLATION

ISOVER conçoit localement des solutions d'isolation durable répondant aux enjeux d'efficacité thermique, d'acoustique et de protection au feu. ISOVER améliore en continu l'impact de ses produits sur l'environnement, l'efficacité énergétique, la qualité de l'air intérieur et le confort au sein des bâtiments, notamment scolaires, de santé, administratifs...



LEADER FRANÇAIS DU CONFORT INTÉRIEUR

Placo® est engagé dans le développement de solutions répondant aux enjeux de l'habitat durable. Pionnier de la plaque de plâtre en France, l'entreprise innove en permanence afin de concevoir des solutions qui répondent aux exigences des particuliers et des professionnels, sur tous les chantiers.



L'ISOLATION BIOSOURCÉE EN FIBRE DE BOIS

Entreprise innovante, Isonat est spécialisée dans l'isolation biosourcée en fibres de bois. Elle conçoit, s'approvisionne et produit en France l'ensemble de ses gammes et panneaux isolants pour l'isolation par l'intérieur et l'extérieur. L'entreprise participe à la vitalité économique de tout un territoire à travers une gestion durable des forêts et la création d'emplois locaux.



LES ENJEUX DU MARCHÉ DES HÔTELS

Les personnes venant séjourner dans des hôtels doivent avoir une chambre d'hôtel confortable et calme sans gêner ou être gêné par les autres occupants. Elles viennent aussi profiter d'un cadre agréable, ou encore souhaitent pouvoir accéder à des services additionnels.

Au-delà des attentes des clients, la durabilité des locaux ou encore la sécurité des occupants sont des enjeux importants dans la construction et la rénovation des hôtels.

ISOVER, Placo®, Isonat proposent des solutions adaptées aux problématiques des hôtels en offrant un confort optimal aux clients dans le respect des exigences du marché.

Assurer un environnement agréable lors du séjour des occupants en leur apportant **BIEN ÊTRE, CONFORT ET CALME**.

Créer de la valeur avec la tendance du **LIFESTYLE** et en mettant en avant **L'ESTHÉTIQUE** des hôtels

Concevoir des locaux adaptés à la construction durable pour des bâtiments à **L'EMPREINTE ENVIRONNEMENTALE** maîtrisée.

Proposer des solutions conçues pour **DURER ET RESISTER AU QUOTIDIEN**.

L'ESTHÉTIQUE ET LE LIFESTYLE

En France, les nuitées se répartissent équitablement entre tourisme classique et tourisme d'affaires. Ces deux types de clientèle sont aussi importants l'un que l'autre mais sont répartis différemment sur le territoire. Ces clients n'ont pas toujours les mêmes besoins de par la nature de leur séjour. Néanmoins, l'esthétique des hôtels et le lifestyle sont des tendances communes qu'il est nécessaire de considérer.

LE TOURISME CLASSIQUE

Le slow tourisme, opposé au tourisme de masse, se développe en France. Ce mouvement est centré sur la qualité de l'expérience et de l'immersion au sein d'une destination.

Pour les hôtels, il s'agira de mettre en valeur l'esthétique du lieu ainsi de proposer des services additionnels afin que les clients s'y sentent bien.

LE TOURISME D'AFFAIRES

De nombreuses personnes séjournent à l'hôtel dans le cadre de déplacements professionnels. Pour certaines, les hôtels sont un lieu de vie à part entière. Deux des facteurs motivant la réservation sont : « **Je me sens comme à la maison** » et « **Il y a toutes les commodités nécessaires** ». (*)

De plus, de nombreux voyageurs d'affaires n'ont pas d'espaces pour travailler lors de leurs déplacements. La création d'espaces de coworking permet d'attirer 80 % de clientèle extérieure.

(*) 2017 Travel Loyalty Report - Wanup.



LES HÔTELS LIFESTYLE

Défini comme la nouvelle approche de la relation client avec le **concept d'expérience au centre des préoccupations**, le lifestyle se démocratise dans les hôtels. Afin de séduire les touristes domestiques ou encore les millennials, que ce soit pour du tourisme classique ou d'affaires, le Lifestyle rompt avec les codes traditionnels

L'ESTHÉTIQUE ET LES ESPACES DIFFÉRENCIANTS

L'esthétique permet d'avoir des photos mettant en valeur l'établissement sur les réseaux sociaux et les Online Tourism Agencies

- Une photo vaut bien mieux qu'un long discours.
- Des opportunités de « storytelling » visuel.
- S'adapter à la digitalisation et aux nouvelles générations.
- Ce sont les visuels emblématiques sur les réseaux sociaux qui génèrent le plus de réservations.

E-réputation et Online Tourism Agency : confiance des clients

- 71 % des touristes d'affaires postent des commentaires sur les hôtels.
- Des générations de plus en plus connectées.
- L'e-réputation des hôtels est un facteur clé dans le choix de l'établissement : Notes + avis + photos.

Réseaux sociaux : marketing d'influence

76 % de la population française sont des utilisateurs actifs de réseaux sociaux. Avoir une page sur les réseaux sociaux permet donc :

- d'humaniser la relation avec le client ;
- de mettre en avant des coulisses de l'établissement pour un rapport au lieu plus authentique ;
- de fidéliser sa clientèle en cultivant l'envie de revenir via les publications ;
- d'attirer une nouvelle clientèle ;
- de générer des ventes : lien vers site internet, ventes flash, jeux concours, etc.

des hôtels pour les transformer en **véritables lieux de vie**. Concrètement, cela amène tout d'abord à travailler le **style et l'esthétique** des espaces. Il faut aussi penser à ajouter des services additionnels et valoriser les espaces (piscine, toiture-terrasse, espace de coworking...).

Au-delà de ses propres pages sur les réseaux sociaux, le marketing d'influence, basé sur la notoriété des « influenceurs », peut générer de nombreuses réservations. Ces derniers partagent leur séjour avec leurs abonnés. C'est pourquoi il faut choisir des blogueurs correspondant à la stratégie marketing de l'hôtel.



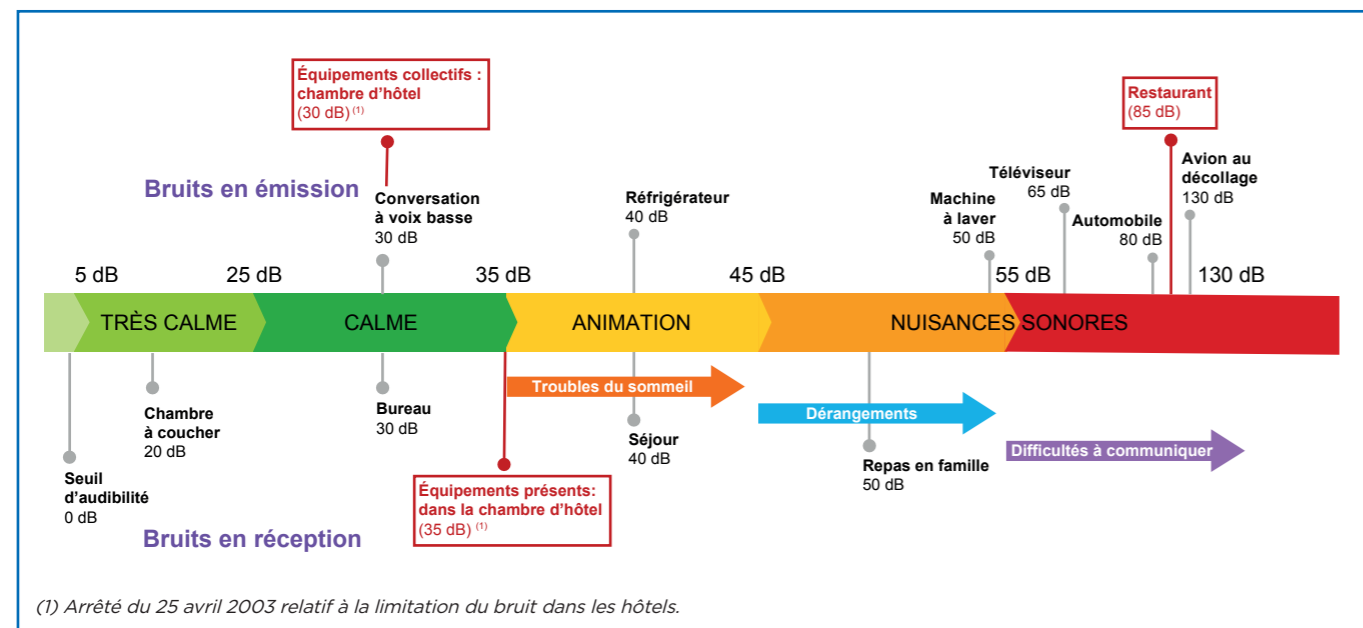
VALORISER LES ESPACES

- Capturer une nouvelle clientèle.
- Diversifier les revenus (autres que la restauration et le bien-être).
- La rentabilité des m² qui étaient jusqu'alors inexploités : sous-sol, pièce aveugle, toit-jardin.
- Se différencier par rapport à la concurrence.

L'ISOLATION ET LE CONFORT ACOUSTIQUE

Les hôtels sont soumis à plusieurs types de bruits pouvant venir de l'extérieur de l'établissement ou de l'intérieur. Le confort de leurs clients implique des solutions performantes en matière de correction et d'isolation acoustique.

L'ÉCHELLE DES NIVEAUX DE BRUIT PERMET D'ORGANISER DES BRUITS COURANTS EN FONCTION DE LA PERCEPTION DE L'OREILLE HUMAINE :



LES EXIGENCES ACOUSTIQUES RÉGLEMENTAIRES DES HÔTELS

Niveau de D_{nTA} (dB) exigé Arrêté du 25/04/03		Local d'émission				
		Chambre voisine, salle de bains d'une autre chambre	Circulation intérieure	Bureau, local de repos du personnel, vestiaire fermé, hall de réception, salle de lecture	Salle de réunion, atelier, bar, commerce, cuisine, garage, parking, zone de livraison fermée, gymnase, piscine intérieure, restaurant, sanitaire collectif, salle de TV, laverie, local poubelles	Atelier bruyant
Local de réception	Chambre	50	38	50	55	60
	Salle de bains	45	38	-	-	-



L'EFFICACITÉ ÉNERGÉTIQUE

À ce jour, seuls 15 % des hôtels sont classés A ou B en terme de consommation énergétique. Cela a un réel coût, économique et écologique. En effet, plus de 45 % de la consommation d'énergie totale des hôtels est dédiée au chauffage, à la climatisation et à la ventilation.

En neuf, la RE2020 impliquera pour les hôtels, à partir de 2023, une prise en compte de l'impact environnemental et de la performance énergétique du bâtiment, dès sa conception. La loi Elan se concentre sur les bâtiments existants avec la réduction progressive et ambitieuse de la consommation d'énergie des bâtiments.

Au-delà des réglementations et de l'urgence climatique, l'efficacité énergétique d'un bâtiment contribue fortement au bien-être et au confort des occupants.

RE
20
20

RE 2020

La Réglementation Environnementale 2020 s'applique aux bâtiments neufs, pour mieux lutter contre le changement climatique et s'y adapter.

3 GRANDS OBJECTIFS

- 1) Poursuivre l'amélioration de la performance énergétique** des bâtiments neufs et utiliser des énergies moins carbonées.
- 2) Diminuer l'impact des bâtiments sur le changement climatique**, d'où le passage de réglementation thermique (RT) à réglementation environnementale (RE).
- 3) Limiter l'inconfort estival dans les bâtiments** (épisodes caniculaires de plus en plus fréquents).

6 INDICATEURS ASSOCIÉS

Trois indicateurs « énergie » :

- **Bbio, Besoin Bio-climatique** : indicateur de la sobriété énergétique du bâtiment. Il traduit la conception et la performance de l'enveloppe d'un bâtiment indépendamment des systèmes énergétiques.
- **Cep, Consommation Énergie Primaire** : indicateur de l'efficacité des systèmes énergétiques correspondant à la consommation en énergie primaire. Le Cep part du Bbio et intègre les consommations liées aux équipements.
- **Cep,nr** : indicateur de l'efficacité des systèmes énergétiques lié à la consommation d'énergies non-renouvelables (nr).

Un indicateur « confort d'été » :

- **DH, Degré Heure** : indicateur du confort d'été. Il évalue l'inconfort ressenti par les occupants pendant les périodes chaudes.

Deux indicateurs « carbone » :

- **IC_{énergie}** : indicateur sur les émissions de CO₂ associées aux consommations d'énergies primaires. Il dépend de la quantité d'énergie nécessaire (Bbio et Cep), mais aussi du type d'énergie (bois, gaz, électricité...).
- **IC_{construction}** : indicateur sur les émissions de CO₂ liées aux composants du bâtiment et au chantier. Il est calculé depuis une ACV (Analyse du Cycle de Vie) du bâtiment.



ÉCO ÉNERGIE TERTIAIRE : S'ENGAGER VERS LA SOBRIÉTÉ ÉNERGÉTIQUE

La loi Élan impose une réduction progressive de la consommation d'énergie dans les bâtiments à usage tertiaire afin de lutter contre le changement climatique.

Elle impose aux bâtiments hébergeant des activités tertiaires sur une surface supérieure ou égale à 1000 m² une réduction progressive des consommations d'énergie :

- réduction de 40 % en 2030, par rapport à 2010 ;
- réduction de 50 % en 2040, par rapport à 2010 ;
- réduction de 60 % en 2050, par rapport à 2010.



LE DISPOSITIF DES CEE

(Certificats d'Économies d'Énergie) a été mis en place par l'État. Il a pour but de favoriser la maîtrise de la demande énergétique via une prise en charge financière d'une partie du coût des travaux de rénovation.

Chaque année, les propriétaires ou locataires devront renseigner les données de consommations de leurs bâtiments sur la plateforme OPERAT. Cette dernière permettra de suivre l'évolution des consommations et attester des avancées réalisées dans la démarche de réduction de la consommation énergétique.

Afin de parvenir à ces objectifs de réduction des consommations d'énergie, des leviers d'actions sont à activer. Ils concernent notamment la rénovation énergétique et environnementale des bâtiments, via des travaux sur l'enveloppe du bâti. Le but est de concilier les économies d'énergies avec le confort des occupants.

Lors de vos opérations de rénovation énergétique, vous pouvez ainsi recevoir une prime variable selon le type de bâtiment, la zone climatique, l'énergie de chauffage utilisée dans le bâtiment, les postes qui seront isolés (façade, toiture, tuyauterie...) ainsi que la surface isolée.

AVEC L'AIDE DES CEE, VOUS ASSUREZ AINSI :



Le confort thermique des occupants de vos locaux



Le contrôle de votre enveloppe budgétaire et **l'optimisation** de son utilisation



La réduction de l'empreinte environnementale de vos bâtiments



La valorisation de votre patrimoine immobilier



La maîtrise de vos dépenses énergétiques

L'ENVIRONNEMENT

L'environnement est un enjeu primordial pour l'ensemble des bâtiments. L'impact environnemental est principalement dû aux émissions de gaz à effet de serre des différents secteurs d'activité. En France, l'exploitation des bâtiments tertiaires représente environ 30 Mt équivalent CO₂, soit 10 % du total national. La principale source d'émission est l'utilisation d'énergie dédiée à 47 % au chauffage et à la climatisation du bâtiment. Au-delà de l'exploitation, tout le cycle de vie du bâtiment a son importance. La construction d'un nouveau bâtiment est responsable d'environ 60 % de l'empreinte carbone du secteur.

LES LABELS ENVIRONNEMENTAUX



LA CLEF VERTE

Délivré à plus de 710 établissements en France, ce label a été mis en place par Teragir (association délivrant aussi le label Pavillon Bleu). Il s'agit du premier label de tourisme durable international. Ce dernier est basé sur plusieurs objectifs tels que « bâtir une infrastructure résiliente, promouvoir une industrialisation durable qui profite à tous et encourager l'innovation » (Objectif n°9).



BBCA

Le premier label qui atteste de l'exemplarité de l'empreinte carbone du bâtiment. Label tout d'abord centré sur les bureaux et logements collectifs, il s'étend aux hôtels depuis 2017.

Il s'appuie sur 4 piliers :

- la construction : mixité intelligente des matériaux, sobriété de la conception... ;
- l'exploitation : énergie faiblement carbonée, ENR... ;
- le stockage carbone : présence de matériaux bio-sourcés ;
- l'économie circulaire : déconstruction sélective, réemploi de produits, la mutualisation des espaces, le potentiel de changement d'usage, le potentiel d'extension.

L'INTÉRÊT DE PRENDRE EN COMPTE LES ENJEUX ENVIRONNEMENTAUX DANS LA CONSTRUCTION D'HÔTELS

Faire des économies

En moyenne, les hôtels engagés dans des démarches d'éco-conception ont effectué des économies de l'ordre de 0,5 à 2 € par nuitée.

Ministère de la Transition écologique dans le logement.

Satisfaire et séduire la clientèle

67 % des voyageurs seraient prêts à payer leur séjour plus cher si cela assurait d'avoir un faible impact environnemental.

KPMG - L'industrie hôtelière française en 2020.

Réduire l'impact environnemental

Avec la stratégie bas carbone, la France a pour but d'atteindre la neutralité carbone à l'horizon 2050, soit une diminution de 75 % de ses émissions de gaz à effet de serre.

Respecter/anticiper la législation

Entre le décret tertiaire déjà d'actualité pour les hôtels et la RE2020 dès 2023, il est important de prendre en compte la législation.

L'économie circulaire des hôtels : construction, exploitation, rénovation, déconstruction

Au-delà de la construction même des hôtels, les démarches environnementales nécessitent de prendre en compte la déconstruction de ces derniers ainsi que la réversibilité des bâtiments.

Aujourd'hui, la déconstruction a remplacé la démolition des bâtiments. Le but est de récupérer les matériaux afin de les recycler et leur donner une seconde vie. C'est une solution alternative qui permet de réduire l'impact sur l'environnement. D'autant plus que les matériaux tels que la laine de verre et le plâtre sont recyclables.

La réversibilité de l'usage des bâtiments est une autre alternative permettant d'éviter la démolition. Plus précisément, c'est la capacité d'un bâtiment à changer de destination et faire évoluer facilement les activités qui s'y déroulent.

Au-delà des solutions, ISOVER - Placo® - Isonat vous accompagnent dans vos projets d'hôtellerie durable grâce à de nombreux services prenant en compte l'ensemble du cycle de vie des hôtels. Plus d'informations à partir de la page 54.

L'HUMIDITÉ

Les hôtels comprennent de nombreuses pièces à ambiance humide : salles de bains, cuisines collectives, laveries, chaufferies, piscines... Il faut prendre en compte ces contraintes afin de garantir la durabilité des ouvrages ainsi que la sécurité des occupants.

Des normes sont prévues à cet effet, que ce soit pour les pièces humides ou celles nécessitant un nettoyage régulier.

CLASSEMENT DES LOCAUX HUMIDES (cahier du CSTB n° 3567 - Mai 2006)

Type de local	Humidité du local	Exposition à l'eau/entretien/nettoyage	Exemple de locaux concernés (classement minimal)
EA	Humidité faible	<ul style="list-style-type: none"> L'eau intervient seulement pour l'entretien et le nettoyage, mais jamais sous forme d'eau projetée. 	Chambres/locaux de bureau/couloirs de circulation
EB	Humidité moyenne	<ul style="list-style-type: none"> En cours d'exploitation du local, l'eau intervient ponctuellement sous forme de rejaillissement sans ruissellement. L'eau intervient pour l'entretien et le nettoyage mais jamais sous forme d'eau projetée sous pression. 	Locaux à usage privatif : <ul style="list-style-type: none"> local avec un point d'eau (cuisine, WC...) celliers chauffés cuisines privatives Locaux à usage collectif : <ul style="list-style-type: none"> salles de classe
EB+ locaux privatifs	Humidité moyenne / forte	<ul style="list-style-type: none"> En cours d'exploitation du local, l'eau est projetée épisodiquement sur au moins une paroi (ruissellement). L'eau intervient pour l'entretien et le nettoyage mais jamais sous forme d'eau projetée sous pression. 	<ul style="list-style-type: none"> salles d'eau intégrant un receveur de douche et/ou une baignoire celliers non chauffés, garages salles d'eau à caractère privatif dans des locaux recevant du public : hôtels, résidences de personnes âgées et hôpitaux bloc WC et lavabos dans les bureaux
EB+ locaux collectifs	Humidité forte (durée ruissellement < 3h par 24h)	<ul style="list-style-type: none"> En cours d'exploitation du local, l'eau intervient sous forme de projection ou de ruissellement, le cumul des périodes de ruissellement sur 24h ne dépassant pas 3h. Ce type de local est normalement lavé au jet d'eau (fréquence généralement quotidienne) avec des produits de pH entre 5 et 9 à une température < 40°C. Le nettoyage au jet d'eau sous haute pression (>10 bars) est exclu. 	<ul style="list-style-type: none"> douches individuelles à usage collectif vestiaires collectifs ⁽¹⁾ offices, local de réchauffage des plats sans zone de lavage salles d'eau à usage privatif avec un jet hydromassant dans le receveur de douche et/ou la baignoire laveries collectives n'ayant pas un caractère commercial (école, hôtel, centre de vacances...) sanitaires accessibles au public dans les locaux de type ERP : écoles, hôtels, aéroports...
EC	Humidité très forte	<ul style="list-style-type: none"> L'eau intervient de façon quasi continue sous forme liquide sur au moins une paroi. Le nettoyage au jet d'eau sous haute pression est admis. Le nettoyage (fréquence généralement quotidienne) peut être réalisé avec des produits agressifs (alcalins, acides chlorés) et/ou à une température < 60°C. 	<ul style="list-style-type: none"> douches collectives accueillant plusieurs personnes à la fois : stades, gymnases... cuisines collectives ⁽²⁾ sanitaires accessibles au public ⁽³⁾ laveries ayant un caractère commercial et destinées à un usage intensif blanchisseries centrales d'un hôpital centres aquatiques, balnéothérapies, piscines (hormis les parois du bassin)
Extérieur abrité	Toutes zones	<ul style="list-style-type: none"> L'eau intervient sous forme de pluie et d'humidité. 	<ul style="list-style-type: none"> sous-face de balcons, coursives, préaux, auvents...

(1) Communication directe = absence de séparation (porte ou cloisons).

(2) Si les documents particuliers du marché prévoient une utilisation dont les attendus sont conformes aux conditions des locaux EB+ collectifs, il est possible de déclasser la cuisine en EB+ collectifs.

(3) Si nettoyage prévu au jet d'eau haute pression et/ou avec produit agressif.

LES CLOISONS Placo® POUR LOCAUX HUMIDES

Classement local	Plaque à mettre en œuvre	Ossature	Visserie	Traitement des joints	Collage du carrelage
EA / EB	Toute plaque de plâtre Placo® non hydrofugée	Stil®	Stil®	Enduit Placojoint® ou Placomix® + bande Placoplatre	Direct sur la plaque
EB+ privatifs	Placomarine® ou toute autre plaque Marine hydrofugée H1	Stil®	Stil®	Enduit Placojoint® ou Placomix® + bande Placoplatre	Direct sur la plaque si enduit Placomix® Hydro. Sur sous-couche Placotanche® si enduit non hydro.
EB+ collectifs	Glasroc® H Ocean	Hydrostil®+ 500h	Stil®	Enduit Placomix® Hydro + bande Hydro Tape	Direct sur la plaque
EC partiels ⁽¹⁾	Glasroc® H Ocean	Hydrostil®+ 500h	Hydrostil®+ 500h	Enduit Placomix® Hydro + bande Hydro Tape	Sur sous-couche Placotanche®
Autres locaux EC	Aquaroc®	Hydrostil®+ 500h	Aquaroc® HB	Joint-colle PU Aquaroc® ou Enduit Promix Aquaroc® Finish + Bande Aquaroc® Tape 45 autoadhésive	Direct sur la plaque

(1) Douches collectives de vestiaires de stade ou de gymnase / Centres aquatiques, balnéothérapie, piscines.

LES PLAFONDS Placo® POUR LOCAUX HUMIDES

Classement local	Plaque à mettre en œuvre	Ossature	Visserie	Traitement des joints
EA / EB / EB + privatifs	Toute plaque de plâtre Placo® non hydrofugée	Stil®	Stil®	Enduit Placojoint® ou Placomix® + bande Placoplatre
EB+ collectifs / EC partiels ⁽²⁾	Glasroc® H Ocean	Hydrostil®+ 500h	Hydrostil®+ 500h	Enduit Placomix® Hydro + bande Hydro Tape
Plafonds extérieurs abrités	Glasroc® H Ocean			

(2) Douches collectives de vestiaires de stade ou de gymnase / Centres aquatiques, balnéothérapie, piscines.



SOLUTIONS ISOVER - Placo® - Isonat DES HÔTELS

- Solution ISOVER
- Solution Placo®
- Solution Isonat

Toitures/Combles

- 1 Jackodur® Plus 300 SF
- 2 Comblissimo
- 3 IBR

Murs de périphérie

- 4 Isocompact 34
- 5 Isofaçade
- 6 Façade F4
- 7 Optima murs + Isonat Flex 55

Cloisons

- 8 Placo® Duo'Tech® & PAR Phonic
- 9 Placoplatre® BA 18S / BA 25
- 10 Habito®
- 11 Placomarine®
- 12 Glasroc® H Ocean
- 13 Aquaroc®
- 14 High Stil®
- 15 C Stil®
- 16 Navibloc®
- 17 Cloison Placo® / Isonat

Plafonds

- 18 Suspentes Antivibratiles dB / Suspentes Intégra₂ Phonic
- 19 Rigitone® Design

- 20 Silvatone®
- 21 Gyptone® Activ'Air®
- 22 PRF Stil®
- 23 Stil Prim® Tech

Plâtres

- 24 Molda®
- 25 Lutèce®

26 Gamme CVC

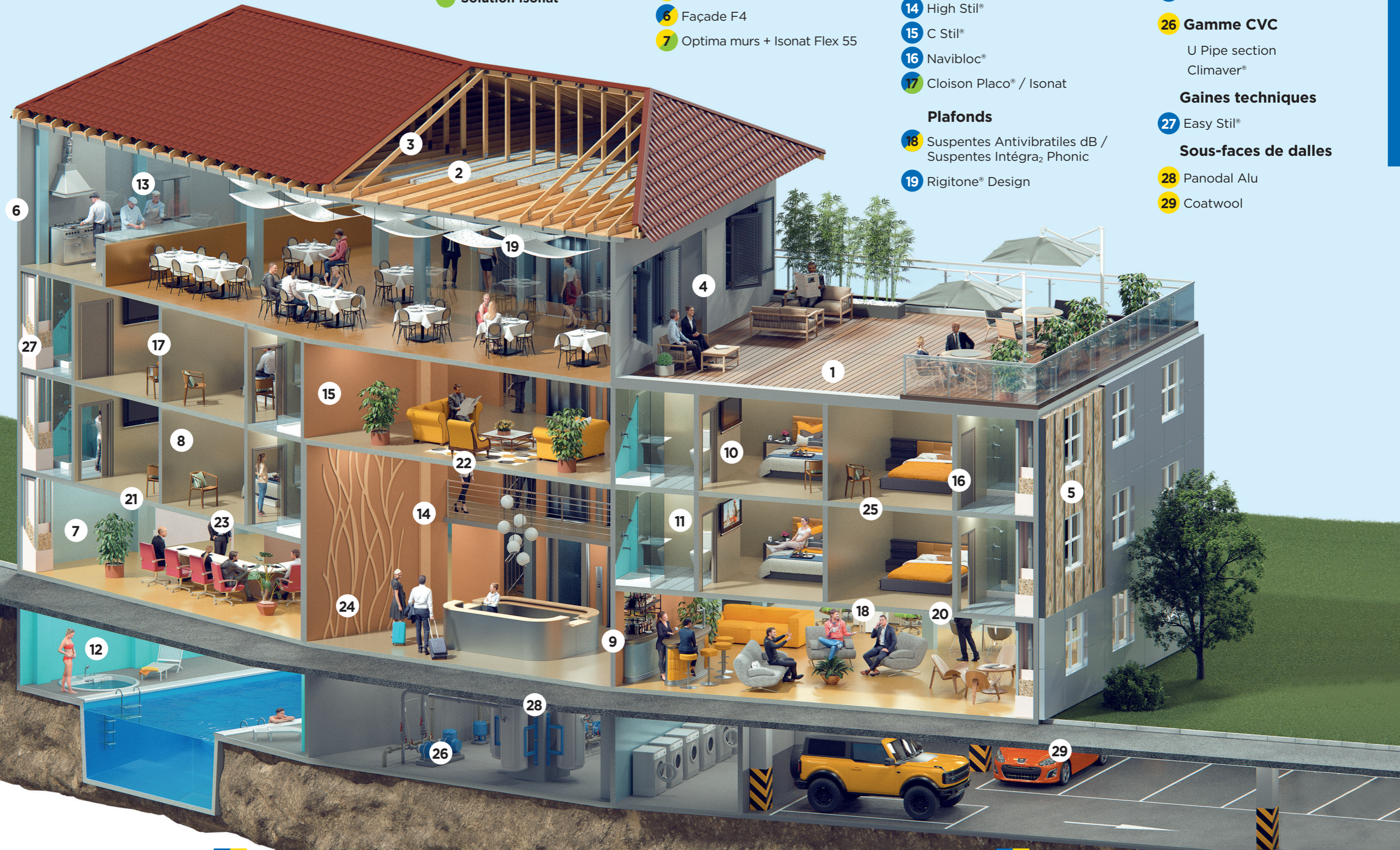
U Pipe section
Climaver®

Gaines techniques

- 27 Easy Stil®

Sous-faces de dalles

- 28 Panodal Alu
- 29 Coatwool





1

NOS SOLUTIONS D'AMÉNAGEMENT INTÉRIEUR

L'aménagement des hôtels est un point essentiel. Ces établissements sont soumis à de nombreuses contraintes liées à la diversité des besoins et aux critères de choix de leurs clients. Ils doivent assurer confort, bien-être et sécurité à leurs occupants. La construction et la rénovation des hôtels doivent donc être réalisées avec des solutions qui répondent aux différentes problématiques.



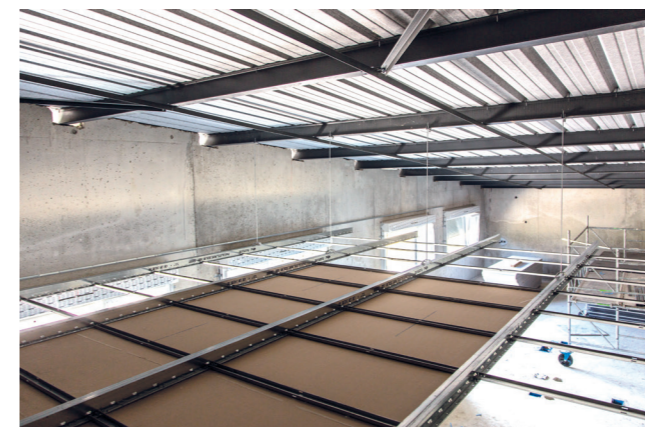
VOLUMES

LE SYSTÈME DE PLAFOND LONGUE PORTÉE

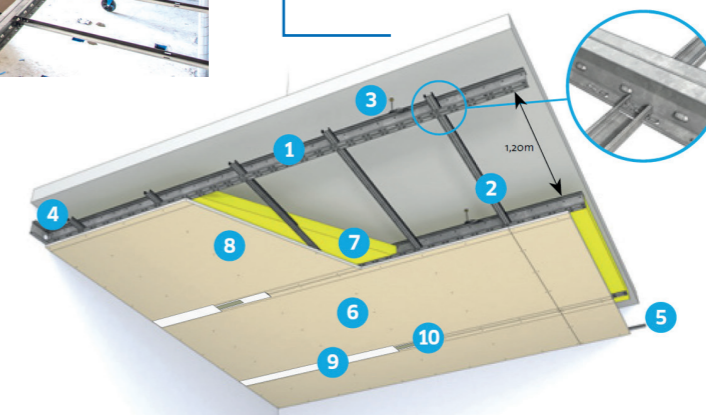
Les hôtels comportent de grandes pièces telles que le lobby ou la salle de restaurant nécessitant la mise en place de systèmes adaptés pour les plafonds. Utiliser un système de plafond longue portée permet de faciliter la mise en œuvre, d'accroître les performances acoustiques ainsi que la résistance au feu.

STIL PRIM® TECH

Le système Stil Prim® Tech est destiné principalement aux bâtiments non résidentiels en neuf et en rénovation. Il permet de réaliser des plafonds techniques ou décoratifs à l'aide de plaques de plâtre Placo®, Rigitone® Activ'Air®, Gyptone® Activ'Air® ou encore de panneaux Silvatone® sur l'ossature Stil Prim® Tech.



- Système **longue portée**
- Hautes performances **acoustiques**
- **Résistance au feu**
- **Gain de temps** : mise en œuvre simple, rapide et ergonomique
- Facilite le passage des gaines (moins de suspentes)
- Adapté à **tous les types de plafonds** (en plaque de plâtre, décoratifs démontables, décoratifs non démontables)



- Avec entretoises Stil Prim® Tech
- 1 Profilé Stil Prim® Tech
 - 2 Entretoises Stil Prim® Tech
 - 3 Suspente Stil Prim® Tech
 - 4 Rail Stil Prim® Tech
 - 5 Rail Stil® F 530
 - 6 Plaque de plâtre Placo®
 - 7 Laine minérale
 - 8 Vis TTPC

Entraxe max. de vissage	
Parement(s) intermédiaire(s)	60 cm
Parement visible	30 cm



VOLUMES

LE SYSTÈME GRANDE HAUTEUR

Une des contraintes répandues dans les hôtels est la grande hauteur, notamment au niveau du hall. L'aménagement en cloison ou doublage de ces espaces volumineux doit pouvoir être simple et conserver de hautes performances feu et acoustique.

HIGH STIL®

Le système avec le plus faible encombrement du marché, idéal pour les constructions neuves ou anciennes, pouvant aller jusqu'à 9,80 m.



- **Isolation acoustique** Ra de 59 dB
- Cloisons et doublages de **grande hauteur** jusqu'à 9,80 m
- **Mise en œuvre classique et rapide** avec système mono-parement 25
- **Performances feu** garanties : EI 60 à EI 120
- **Faibles épaisseurs** de cloisons : 120 ou 150 mm
- Acier à haute limite élastique



Visionnez le reportage chantier : Réhabilitation d'un bâtiment de fret en brasserie Trophée Placo®2013



Réhabilitation d'un bâtiment de fret SNCF - Bressuire (79).
Architectes : Architectes associés Chatelier Garry Romer.
Entreprise : BOSSARD - Agréé Club, Entreprises Placo®.
Solution utilisée : Système High Stil®.





ESTHÉTIQUE
ET DESIGN

SOLUTIONS À BASE DE PLÂTRE

L'esthétique est un des grands enjeux des hôtels.
Pour la construction, notamment pour les chantiers de prestige,
créer un environnement classique et élégant avec des moulures
ou corniches nécessite l'utilisation de plâtres adaptés. Quant
à la rénovation de certains établissements, l'aspect authentique
et traditionnel du bâtiment existant doit être conservé.

LA GAMME MOLDA®

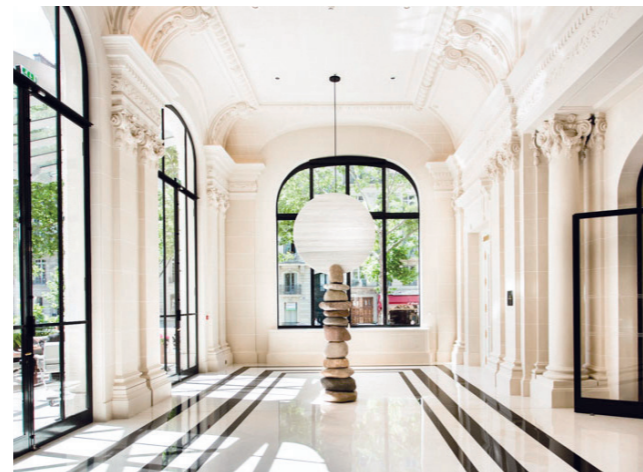
Idéale pour la décoration et la protection
incendie, la gamme Molda® a été conçue pour
le moulage, la sculpture, le stuc (marbre ou pierre)
et le staff. Les plâtres à mouler Molda® s'utilisent
également pour le polochonnage et le jointoiment
des éléments sur chantiers.



- Très bonne **reproduction des détails** selon la gamme
- Haute **dureté**
- **Résistance mécanique** élevée



Hôtel The Peninsula - Paris (75). Architecte : Richard Martinet.
Entreprise : S.O.E STUC & STAFF. Solution utilisée : Molda® Duo.



Visionnez
le reportage chantier :
Hôtel Villa Saint-Ange
Trophée Placo®2019



Villa Saint-Ange - Aix-en-Provence (13). Architecte : Henri Paret.
Entreprise: Denie La Stafferie - Agréé Club Entreprises Placo®.
Solution utilisée : Molda® Duo.

Visionnez
le reportage chantier :
Hôtel The Peninsula
Trophée Placo®2015





ESTHÉTIQUE
ET DESIGN

SOLUTIONS À BASE DE PLÂTRE

Certains projets d'hôtels nécessitent l'utilisation de plâtre pour enduire murs et/ou plafonds. La gamme Lutèce® garantit un excellent rendu de finition et de blancheur.

LA GAMME LUTÈCE®

Une gamme complète pour répondre aux exigences techniques et esthétiques des hôtels. Les plâtres Lutèce® ont été conçus pour bâtir, reboucher, enduire ou décorer.



- Applicable sur **différents supports** (brique, bloc béton, les plaques et carreaux de plâtre)
- **Rapidité et facilité** d'utilisation
- Hautes **performances techniques**
- Recyclable à l'infini



Lutèce® 2000 L.



Lutèce® Projection 33 X Plus.

Visionnez
le reportage chantier :
Villa La Belle Isnarde
Trophée Placo®2015



Villa La Belle Isnarde - Var (83). Architecte : François Vieillecroze.
Entreprise : EURL Bruno Rodriguez - Agréé Club Entreprises Placo®.
Solution utilisée : Lutèce® Bleu.





**PLAFONDS
DÉCORATIFS
ET ACOUSTIQUES**

PLAFONDS DÉCORATIFS ET ACOUSTIQUES

Les hôtels comportent de nombreuses parties communes telles que des espaces de coworking, des espaces lounge, des salles de restauration, etc. Il y a aussi de nombreuses pièces réservées aux salariés. Les échanges réguliers entre les clients ou les collaborateurs doivent pouvoir rester intelligibles et ne pas nuire au bien-être d'autrui. Ainsi, il est nécessaire de disposer d'une solution à haute valeur ajoutée qui permettra d'améliorer considérablement l'environnement acoustique.

GYPTONE® ACTIV'AIR®

Les dalles et plaques Gyptone® Activ'Air® ont une esthétique de qualité, des performances acoustiques reconnues et sont faciles à poser.

Elles s'intègrent harmonieusement à tous les types de plafonds démontables comme non-démontables, permettant de réaliser des ouvrages élégants, pratiques et performants.



- **Atténue les bruits ambiants**, favorise le bien-être des clients et des collaborateurs (jusqu'à α_w 0,90)
- Gamme de plafonds intégrant **la technologie Activ'Air®**, qui permet d'**éliminer durablement jusqu'à 80 % de formaldéhyde** présent dans l'air intérieur
- **Un large choix** de plaques non-démontables et de dalles démontables, avec des rendus esthétiques variés
- Possibilité de **pose au mur**
- Possibilité de **cacher l'ossature**



Dalles Gyptone® Activ'Air® Quattro 20.



Gyptone® Activ'Air® Quattro 40.



Radisson Blu Royal Hotel - Norvège.
Architecte : Link Arkitektur.
Solution utilisée : Gyptone® Quattro 41.



Scandic Narvik - Norvège.
Architecte : Madsø Sveen AS.
Solution utilisée : Gyptone® Quattro 41.



**PLAFONDS
DÉCORATIFS
ET ACOUSTIQUES**

PLAFONDS DÉCORATIFS ET ACOUSTIQUES

Les clients des hôtels ont un réel besoin de confort et de bien-être. Ils sont aussi de plus en plus sensibles à l'environnement qui les entoure. Ces besoins ont engendré une réflexion sur de nouvelles solutions mettant l'accent sur le naturel et l'esthétique tout en conservant de hautes performances acoustiques.

SILVATONE®

Les hautes performances mécaniques et acoustiques de Silvatone® en font la solution idéale pour tout type d'établissement recevant du public (ERP). Elles assurent ainsi un confort de vie optimal tout en étant naturelles, recyclables et durables dans le temps.



Silvatone® Trio Bois 600 x 1 200 mm - Bord A.



- **Hautes performances mécaniques et acoustiques** (jusqu'à α_w de 1,00)
- **Résistance** aux chocs et à l'humidité
- **Durable et recyclable**
- **Écologique**, la gamme Silvatone® s'inscrit dans une tendance architecturale qui met l'accent sur le naturel
- Panneaux à base de fibres de bois d'épicéa, qui offrent de **nouvelles possibilités architecturales et esthétiques**
- **3 types de panneaux**, qui combinent acoustique, thermique et esthétique
- Pose verticale possible

Silvatone® Line

Un accent mis sur l'esthétique tout en conservant les performances du produit standard.

Sa linéarité accentue l'aspect décoratif et améliore l'acoustique. Silvatone® Line se décline dans différentes couleurs, adaptées à vos envies.



Silvatone® Line Bois 600 x 12 00 mm - Bord B.

Hôtel Bercail - Wambrechies (59).
Solution utilisée : Silvatone® 600 x 1 200 mm - Bord D2.





**PLAFONDS
DÉCORATIFS
ET ACOUSTIQUES**

PLAFONDS DÉCORATIFS ET ACOUSTIQUES

Avoir des parties communes esthétiques est un des marqueurs de différenciation pour les hôtels. En tant que lieu de vie, ces derniers doivent disposer de solutions design contribuant au confort des clients. Il faut pouvoir bénéficier de solutions alliant esthétique et performances acoustiques.

RIGITONE® DESIGN

Entre liberté de style, idée créative et design souligné, les îlots acoustiques Rigitone® Design créent une atmosphère sereine et offrent des performances acoustiques qui améliorent durablement l'intelligibilité des échanges.



- **Îlots esthétiques** avec une grande **liberté créative** en termes de choix et de forme
- Technologie **Activ'Air®** intégrée
- **Performances acoustiques élevées** : permet de contrôler la propagation du son, de limiter la réverbération
- Permet de **renforcer l'éclairage naturel**



Rigitone® Design Activ'Air® 8-15-20 Super.



Rigitone® DESIGN Activ'Air® 8-15-20 Super.

Salle des fêtes-Vironvay (27).
Solution utilisée : Rigitone® Design Activ'Air® 8-15-20 Super.





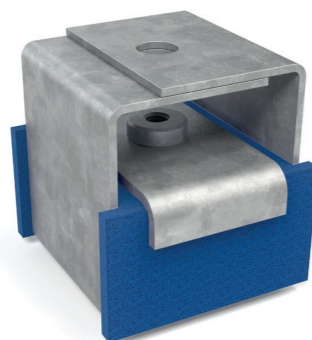
**PLAFONDS
DÉCORATIFS
ET ACOUSTIQUES**

SUSPENTES ACOUSTIQUES

Les hôtels comportent de nombreuses parties communes telles que des espaces de coworking, des espaces lounge, des salles de restauration, etc. Il y a aussi de nombreuses pièces réservées aux salariés. Les échanges réguliers entre les clients ou les collaborateurs doivent pouvoir rester intelligibles et ne pas nuire au bien-être d'autrui. Ainsi, il est nécessaire de disposer d'une solution à haute valeur ajoutée qui permettra d'améliorer considérablement l'environnement acoustique.

SUSPENTES ANTIVIBRATILES DB

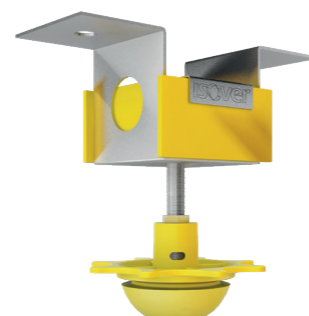
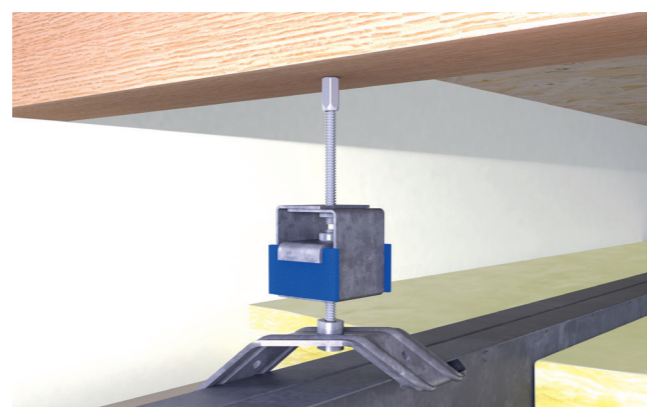
La suspenste Antivibratile dB est un accessoire destiné à la réalisation de plafonds à hautes performances acoustiques et résistants au feu. Il assure la désolidarisation du plancher et du plafond en plaques de plâtre Placo® grâce à son résilient ultra performant.



Existe aussi sous la marque ISOVER :
Suspentes Intégra₂ Phonic



- Très haute **performance acoustique**
- Compatible avec les montages feu PRF
- Peut supporter **jusqu'à 220 kg par suspenste**



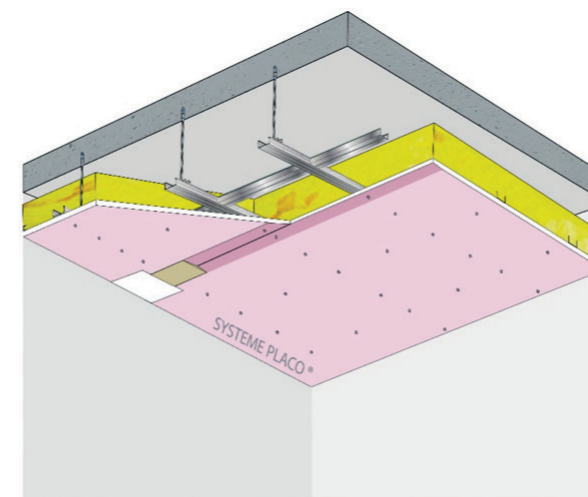
**PLAFONDS
PRÉVENTION
INCENDIES**

LE SYSTÈME DE PROTECTION INCENDIE DES PLANCHERS

Les propriétés de résistance au feu d'un plancher au sein des hôtels doivent être prises en compte. Il est important de rétablir ou garantir les performances imposées par la réglementation afin d'assurer à la fois la résistance au feu du plancher le supportant, mais aussi une isolation acoustique entre les deux pièces juxtaposées.

PRF STIL®

Le système Plafond Pose Rapide Feu permet la réalisation de plafonds feu REI 30 à REI 120 sous tout type de plancher. Il est compatible avec les plafonds sur fourrures Stil® F530, Stil Prim® Tech et Stil® Prim (pas de 60 cm).



- **Rapidité de pose** : jusqu'à 20 % d'économie sur le temps de pose
- **Facilité de mise en œuvre**
- Très hautes performances : **meilleure tenue des plaques au feu et en ambiance humide**





AMÉNAGEMENT
INTÉRIEUR

MURS ULTRA RÉSISTANTS

Les locaux des hôtels doivent pouvoir résister aux nombreuses sollicitations du quotidien. Entre les passages fréquents avec les valises ou les chariots de nettoyage ou encore le besoin d'avoir une bonne capacité d'accrochage (pour la télévision, les meubles, etc.), la résistance des matériaux est essentielle.

HABITO®

Les plaques Habito® font l'objet d'une composition spécifique brevetée leur conférant une résistance hors du commun. Elles résistent aux chocs de tous les jours et facilitent l'accrochage de charges lourdes.

Par sa résistance, la plaque de plâtre Habito® participe à la durabilité des ouvrages et à la facilité d'entretien en phase d'exploitation. Elle est destinée à la création de cloisons et contre-cloisons.



(*) Une résistance aux chocs jusqu'à 20 fois supérieure en double parement Habito® par rapport à un parpaing creux enduit.



- Une solution **très haute dureté** qui résiste aux chocs intenses
- Une plaque qui **facilite l'accrochage des charges lourdes**
 - Vis à bois VBA Ø5 : 20 kg par point de fixation*
 - Cheville métallique à expansion pour vis Ø6 : 60 kg par point de fixation*
- Une pose identique à celle d'une plaque standard BA 13
- Un seul parement en cloison ou contre cloison : **choc à 120 joules respecté**

(1) Coefficient sécurité de 3. Entraxe minimum de 40 cm entre 2 points de fixation.



AMÉNAGEMENT
INTÉRIEUR

CLOISONS POUR LES MILIEUX LES PLUS EXIGEANTS

Un des enjeux principaux pour répondre aux attentes des personnes venant séjourner dans un hôtel est l'insonorisation des pièces qui leur sont réservées. Les chambres doivent donc être parfaitement isolées les unes des autres mais aussi des autres espaces pour pouvoir offrir un séjour agréable.

Placo® DUO'TECH®

Placo® Duo'Tech® est la plaque à très haute performance acoustique. Elle dispose également d'une haute résistance aux chocs. Elle permet la réalisation de cloisons dans les milieux les plus exigeants grâce à ses performances exceptionnelles.



- Des **performances acoustiques exceptionnelles**, jusqu'à 57 dB*, grâce à deux parements spécifiques de 13 mm et un film acoustique
- Adaptée à de **multiples configurations pour des cloisons distributives performantes** (entre les chambres et les pièces adjacentes, les salles de restaurant...)
- **Haute résistance** aux chocs
- **Gain de temps à la pose** grâce au système monoparement en largeur 900 mm
- **Rapport prix** et performances **optimisé**

(*) Cloison 98/48 Duo'Tech® avec isolant acoustique.





AMÉNAGEMENT
INTÉRIEUR

CLOISONS DISTRIBUTIVES MONOPAREMENT

Les hôtels doivent disposer de solutions qui garantissent le bien-être des occupants avec le juste équilibre à avoir entre dureté, acoustique et résistance au feu.

PLACOPLATRE® BA 18S THD ACTIV'AIR® ET BA 25

Les plaques multi-performances Placoplatre® BA 18S THD Activ'Air® et BA 25 permettent d'aménager efficacement et rapidement différents espaces confortables.

La plaque BA 18S THD Activ'Air® bénéficie de la technologie innovante Activ'Air® qui améliore durablement la qualité de l'air intérieur.



- **Gain de temps** à la pose grâce au système mono-parement en largeur 900 mm
- **Résistance au feu** (jusqu'à EI 120 en cloison distributive)
- **Résistance aux chocs**



AMÉNAGEMENT
INTÉRIEUR

BLOC-PORTE COULISSANT

Optimiser le gain de place dans les chambres d'hôtels est un enjeu prioritaire. Pour faciliter l'aménagement de ces dernières, l'accès aux différentes pièces ne doit pas être encombré par l'ouverture des portes.

NAVIBLOC®

Navibloc® est un bloc-porte prêt à poser qui permet de faire coulisser une porte à l'intérieur d'une cloison de 7 cm, afin de gagner en espace de vie.



- **Un gain de place** jusqu'à 1,5 m² d'espace
- **Esthétique** : livré dans une finition blanche et peut être peint en harmonie avec la décoration intérieure
- **Accessibilité** : disponible en 4 largeurs (63 - 73 - 83 - 93 cm)
- Mise en œuvre **simple et rapide**





AMÉNAGEMENT INTÉRIEUR

PAROI LÉGÈRE C STIL®

La réversibilité des bâtiments est un enjeu majeur dans les hôtels. Véritables lieux de vie, devant s'adapter à l'évolution des besoins, ces bâtiments doivent également offrir une haute résistance à l'effraction pour protéger les locaux sensibles.

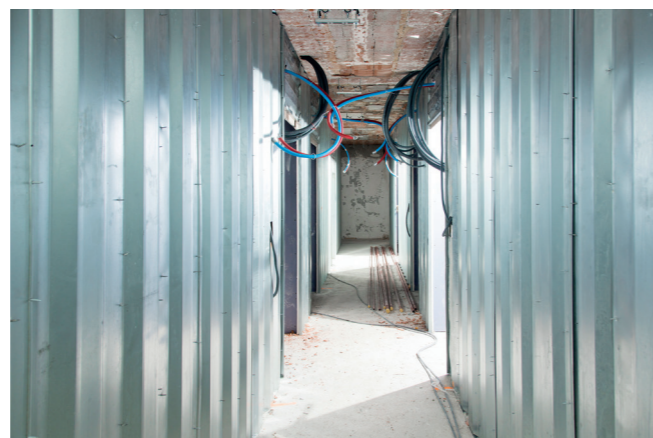
C STIL®

Le système C Stil® est une paroi développée spécialement pour la réalisation de séparatives antieffraction, pour les locaux sensibles (salles contenant du matériel informatique, bagagerie, cave à vin...).

Il est composé de plaques de plâtre Placo® Duo'Tech® 25 ou Placoplatre® BA18S, selon les performances recherchées (antieffraction, acoustique, feu).



- Un **système léger** permettant de réduire le poids à rapporter sur les structures
- Permet de construire des **bâtiments évolutifs** et offre plus de **flexibilité** dans l'aménagement intérieur
- **Haute résistance à l'effraction**, certifiée par le CNPP jusqu'au niveau de sécurité BP2 - niveau 2 [10 min]
- Passage de câbles facilité grâce aux nervures
- Assure le **confort des occupants** : confort acoustique, thermique, antieffraction



ISOLATION DE LA FAÇADE

FACADE LÉGÈRE

Construire ou agrandir des hôtels sur plusieurs étages engendre une problématique de poids. En effet, plus le bâtiment est haut, plus le poids sur les fondations est conséquent. Alléger la structure tout en gardant d'excellentes performances thermiques et acoustiques est donc nécessaire.

FAÇADE F4

Un système innovant permettant une grande liberté architecturale. Le poids de la structure est significativement moindre par rapport à une solution classique, tout en conservant des performances thermiques et acoustiques élevées.

La façade F4 permet aussi bien la réalisation de façades légères que la surélévation de bâtiments.



- Un **système léger** permettant de réduire le poids à rapporter sur les structures (37 kg/m² - hors parement)
- Un encombrement réduit permettant un gain de surface intérieur avec **d'excellentes performances**
- Une **mise en œuvre rapide** en filière sèche permettant de réduire les délais de chantier
- Une solution qui s'adapte aussi bien à la **construction**, à la **rénovation** qu'à la création de **surélévations**
- **Un service d'accompagnement** sur mesure de la conception à la mise en œuvre
- Une solution **sous Avis Technique**



SOLUTIONS EN MILIEUX HUMIDES CONTRAIGNANTS

Les hôtels disposent de bon nombre de locaux humides (laverie, cuisine collective, piscine, etc.). Il est nécessaire de pouvoir disposer d'une solution qui réponde à un besoin de protection contre l'humidité et de résistance pour améliorer la durabilité des bâtiments.

AQUAROC®

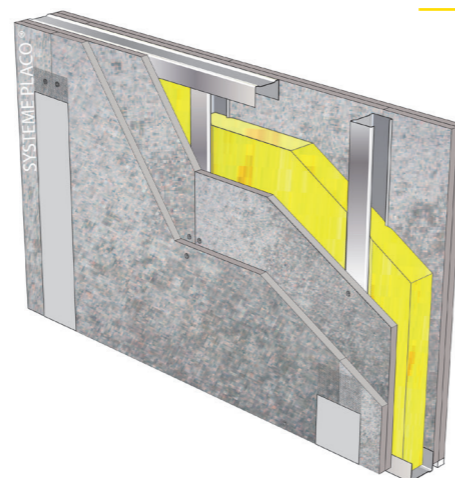
La solution ultime pour les locaux à très forte hygrométrie.

La durabilité des ouvrages est garantie par ce matériau résistant, insensible à l'eau et inaltérable.

De plus, la solution permet de résister aux fortes sollicitations mécaniques grâce à sa très haute dureté permettant de cloisonner des espaces à très fortes contraintes.



- **Insensible à l'eau et à l'humidité**
- **Matériau imputrescible et inaltérable**, pour tout type de locaux EC (notamment cuisine avec nettoyage à jet haute pression ou laverie...)
- **Très haute dureté**
- **Plaques décoratives** : un aspect esthétique « béton brut »
- Finitions **carrelage et peinture** possibles
- Primaire d'étanchéité - **SPEC - non nécessaire**
- **Solution 2 en 1** : combinaison unique de performance mécanique et de résistance à l'humidité



SOLUTIONS POUR LES PIÈCES HUMIDES

Les pièces telles que les salles de bains ou les salles d'eau sont soumises à une humidité ambiante élevée à certains moments de la journée. Il est donc important d'utiliser des matériaux adéquats, insensibles à cette humidité, afin d'éviter tout risque de détérioration ou de moisissure dans le temps.

PLACOMARINE®

La plaque de plâtre hydrofugée présentant une haute résistance à l'humidité. Elle s'utilise en cloison, doublage sur ossature, gaines techniques et habillages.



- Haute résistance à l'**humidité** (niveau H1)
- Conforme aux exigences du DTU 25.41
- Un **domaine d'application très large** (cloison, doublage sur ossature, etc.)





LOCAUX
HUMIDES

SOLUTIONS EN MILIEUX HUMIDES CONTRAIGNANTS

Les endroits à très forte hygrométrie dans les hôtels (WC, douches collectives ou à l'italienne, plafonds extérieurs abrités...) nécessitent la mise en œuvre de solutions spécifiquement adaptées afin d'assurer la sécurité des occupants et la durabilité des locaux.

GLASROC® H OCEAN

Glasroc® H Ocean est la plaque de plâtre destinée à une grande majorité d'ouvrages en milieu humides (sanitaires, douches collectives ou à l'italienne, plafonds extérieurs abrités...). Grâce à son cœur hautement hydrofugé, Glasroc® H Ocean est la réponse parfaite à un grand nombre de besoins.



- Des performances parfaitement **adaptées aux locaux très humides**
- Solutions validées par **Avis Techniques**
- 1 seule et même plaque pour 4 applications différentes : cloisons, contre-cloisons, plafonds intérieurs et plafonds extérieurs abrités (EB+ collectif et EC partiel)



2

NOS SOLUTIONS D'ISOLATION AU SERVICE DE LA PERFORMANCE ÉNERGÉTIQUE

L'isolation thermique et acoustique est un des points fondamentaux dans la construction et la rénovation des hôtels. Que ce soit au niveau de l'enveloppe du bâtiment ou au niveau des réseaux aérauliques et hydrauliques, l'isolation thermique permet de réduire les déperditions de chaleur et ainsi de faire des économies d'énergie. L'isolation permet aussi d'apporter un confort acoustique pour limiter les nuisances sonores venant de l'extérieur, ou des réseaux eux-mêmes.



ISOLATION DES TOITURES-TERRASSES BÉTON

Les besoins des hôtels en termes de toitures béton sont variés : accessibles ou non, végétalisées ou techniques, etc. La résistance, l'isolation et l'étanchéité associée sont des points clés pour limiter les déperditions de chaleur et éviter toute infiltration d'eau par cette toiture à faible pente.

JACKODUR® PLUS 300 SF

Jackodur® Plus 300 SF est l'isolant XPS idéal pour les toitures béton de bâtiments aux fortes exigences thermiques et architectoniques.



- Pose rapide et économique
- Un isolant **léger, facile à manipuler**
- Performance de haut niveau pour optimiser l'épaisseur des parois : **pouvoir isolant supérieur de 25 % par rapport aux panneaux de la même épaisseur** ($\lambda_D = 0,027 \text{ W/(m}\cdot\text{K)}$)
- Pose monocouche jusqu'à 320 mm
- **Isolant résistant** à la compression (300 kPa), à la déformation, à l'humidité et à la décomposition





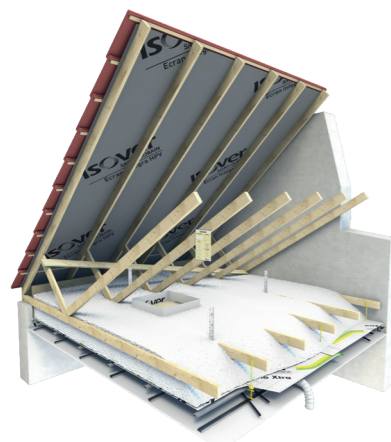
ISOLATION DE LA TOITURE

ISOLATION DES COMBLES PERDUS

Des combles perdus mal isolés peuvent entraîner de fortes déperditions de chaleur. Plus de 30 % de celle-ci fuit par le toit s'il est mal isolé. L'isolation de l'ensemble de la surface est nécessaire pour le bien-être et le confort des occupants.

COMBLISSIMO

Comblissimo est la laine à souffler pour isoler les combles perdus difficiles d'accès. Elle permet d'atteindre des résistances thermiques très élevées, en toute simplicité. Cette solution permet donc de réduire drastiquement les pertes énergétiques, mais aussi d'isoler acoustiquement les bâtiments.

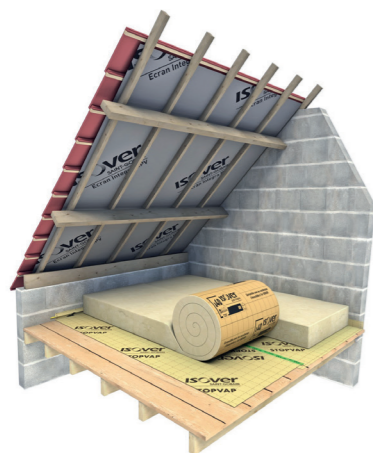


- Résistances thermiques très élevées
- Fort pouvoir **couvrant, stable et durable** et excellent calfeutrement
- Laine de verre **incombustible et imputrescible**, sans aucun produit de traitement
- **Tenue** en cas de vent fort
- Excellentes **performances acoustiques**
- **Recyclable à 100 %** et fabriqué à partir de verre recyclé
- Éligible aux CEE



GAMME IBR

IBR est le rouleau de laine de verre par excellence, qui offre d'excellentes performances thermo-acoustiques tout en faisant des économies.



- Excellentes performances **thermiques** (R = 7,5 en 1 couche en épaisseur 300 mm)
- Excellentes performances **acoustiques**
- Isolation **économique et durable**
- Mise en œuvre simple : **des chantiers rapides**
- Liant d'origine **biosourcée**
- Un système **conforme aux règles de l'art** en vigueur (DTU 45.10)
- Éligible aux CEE



ISOLATION DE LA TOITURE

ISOLATION DES COMBLES AMÉNAGÉS

Les chambres, ou espaces communs des hôtels situés au niveau des combles, doivent pouvoir offrir le même confort qu'une pièce située au cœur du bâtiment. Ils doivent donc être isolés afin de faire des économies d'énergie, d'assurer le confort des occupants et de limiter les nuisances sonores.

VARIO CONFORT®

Le système Vario® Confort propose une isolation en laine de verre Isoconfort pour le neuf ou la rénovation avec d'excellentes performances thermo-acoustiques.



- Adaptation à **toutes les configurations** de charpente
- Hautes **performances thermo-acoustiques**, été comme hiver
- Semi-rigidité pour une **excellente tenue mécanique**
- Assure **l'étanchéité à l'air** et la préservation de la charpente
- Système complet qui **facilite le passage des câbles électriques**



ÉLIGIBLE AUX CEE

- BAT EN 101 : R ≥ 6 m².K/W
- Les performances de la gamme Isoconfort permettent d'être éligible aux CEE :
- Isoconfort 32 revêtu kraft**
- Résistance thermique : 6,25 m². K/W
 - Épaisseur : 200 mm
- Isoconfort 35 revêtu kraft**
- Résistance thermique : 6,25 m². K/W
 - Épaisseur : 220 mm





ISOLATION DES MURS PÉRIPHÉRIQUES

ISOLATION PAR L'INTÉRIEUR DES MURS PÉRIPHÉRIQUES

Les hôtels ont besoin d'une isolation thermique et acoustique des murs de très haute qualité. Cela permet de garantir un confort optimal et de minimiser les pertes énergétiques. L'isolation par l'intérieur doit pouvoir s'adapter aux solutions d'aménagement intérieur répondant aux différents besoins des hôtels comme la haute dureté, ou encore l'isolation phonique.

OPTIMA MURS

Solution d'isolation de référence, sous avis technique et sous FDES système qui, en plus d'offrir une isolation de qualité, intègre des accessoires de pose facilitant la mise en œuvre et permettant d'assurer l'étanchéité à l'air et la gestion de la vapeur d'eau lorsque l'ouvrage le nécessite.



ÉLIGIBLE AUX CEE

- BAT EN 102 : $R \geq 3,7 \text{ m}^2 \cdot \text{K}/\text{W}$

Les performances d'Optima Murs permettent d'être éligible aux CEE :

Laine GR 30 Kraft en panneau

- Résistance thermique : $3,70 \text{ m}^2 \cdot \text{K}/\text{W}$
- Épaisseur : 111 mm

Laine GR 32 Kraft en panneau ou en rouleau

- Résistance thermique : $3,75 \text{ m}^2 \cdot \text{K}/\text{W}$
- Épaisseur : 120 mm



- Des performances thermiques et acoustiques de qualité
- Un système qui **s'adapte à tous les murs supports**
- Une **intégration aisée des réseaux**, une interface entre lots facilitée sur le chantier
- Un système **démontable** en fin de vie
- Un système **résistant aux chocs**
- La possibilité d'intégrer une membrane de gestion de la vapeur d'eau et d'étanchéité à l'air
- Compatibilité en mur ossature bois



ISOLATION BIO-SOURCÉE

ISOLATION BIO-SOURCÉE FIBRE DE BOIS

Prendre en compte les problématiques environnementales est essentiel pour la construction et la rénovation des hôtels. Cela permet d'anticiper l'évolution des attentes et des critères de choix des clients, de plus en plus engagés. Utiliser une solution bio-sourcée est une alternative tout aussi performante qu'un isolant classique.

GAMMES FLEX ISONAT

Les gammes Isonat Flex sont des panneaux flexibles composés de fibres de bois de pin Douglas local certifié PEFC. Cette matière première est prélevée au cœur des forêts locales et fournie par les scieries voisines (co-produits issus de scieries), dans un rayon d'environ 50 km autour du site de production de Mably (42).



- Isolant en fibre de bois **le plus performant du marché** (conductivité thermique Flex 55 : $0,036 \text{ W}/(\text{m} \cdot \text{K})$)
- Un isolant naturel biosourcé fabriqué en France et à partir de déchets de scieries bois localisées à proximité du lieu de production
- Un produit **adapté à tout type d'isolation thermique par l'intérieur**
- Solutions sous **PV feu et acoustiques** (notamment pour la création de cloisons avec la gamme Flex 40)
- Produit **sous Avis Techniques** et sous certification ACERMI, gage de constance de performances

Domaines d'applications multiples :



Murs par l'intérieur sous ossature secondaire métallique



Murs par l'intérieur à ossature bois



Cloisons séparatives et distributives



Combles aménagés entre chevrons ou sous-chevrons



Combles perdus



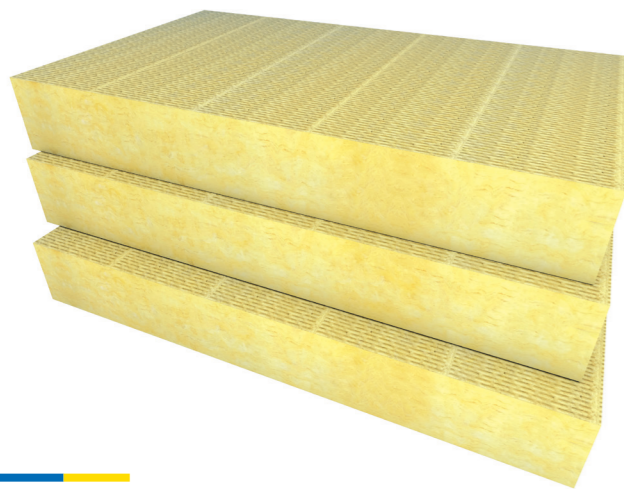
ISOLATION DE LA FAÇADE

ISOLATION PAR L'EXTÉRIEUR

En tant que lieu de vie pour ses clients et ses salariés, le confort thermique et la sécurité sont des points importants quant aux enjeux des hôtels. Pour ce qui est de l'isolation par l'extérieur, il faut donc choisir un produit à haute performance thermique qui n'alimentera pas le feu en cas d'incendie.

ISOCOMPACT 34

Un isolant en laine de verre qui offre les meilleures performances thermiques du marché, compatible avec les exigences de sécurité incendie des ERP, IMH et IGH.



- **Performance maximale en une épaisseur minimale** : Conductivité thermique de 0,034 W/(m.K)
- Offre une isolation continue de l'ensemble de l'enveloppe pour une **meilleure performance thermique**
- **Classement feu A2-s1, d0**, compatibles avec les exigences de sécurité incendie des ERP



- Une **esthétique de façade préservée** grâce à la finition voile noir et à la finition noire teintée dans la masse, notamment pour les bardages ajourés, à joints ouverts ou translucides
- Une **performance thermique et acoustique** maximale dans un encombrement minimal
- **Très faible apport de masse combustible** des isolants (Euroclasse A1 ou A2-s1,d0)



GAMME ISOFAÇADE

La gamme d'isolation par l'extérieur sous bardage rapporté, modulable, facile à mettre en œuvre sous tous types de parements.



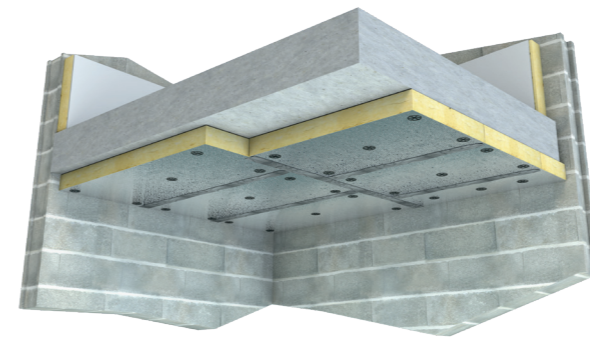
ISOLATION DES SOUS-FACES

ISOLATION DES PLANCHERS BAS

L'isolation entre les espaces chauffés et non chauffés des hôtels est nécessaire pour le confort des occupants ainsi que pour les économies d'énergie. Cette délimitation se fait principalement au niveau des planchers bas qui séparent les lieux de vie des espaces tels que les stocks, garages, laveries, chaufferies, etc.

GAMME PANODAL ALU

Un produit en laine de verre revêtu d'un surfaçage en aluminium microperforé et renforcé pour une isolation performante et esthétique contre les déperditions de chaleur.



- **Un produit incombustible** avec un classement de réaction au feu A1
- **Une perméabilité à la vapeur d'eau** assurée par le surfaçage aluminium micro-perforé de l'isolant
- **Un air intérieur sain** avec un produit A+, le meilleur classement de l'étiquetage sanitaire
- Éligible aux CEE



GAMME COATWOOL

La solution d'isolation du plancher bas (sous-face de planchers bas, vides sanitaires, planchers intermédiaires) adaptable à toutes les contraintes du bâtiment. Idéale pour supprimer les ponts thermiques, garantir une isolation continue sur toute la surface et éviter les percements dans la dalle.



- Excellentes **performances thermiques, acoustiques et protection passive incendie** (REI 120 à REI 360) (Euroclasse A1)
- **Projection sur de nombreux supports et structures** (acier, béton, bois...), sur tous reliefs (traitement des fonds et joues de poutre)
- **Une absence de ponts thermiques** grâce à la continuité de l'isolant
- Un produit dont la mise en œuvre est régit par le **DTU 27.1**
- **Un air intérieur sain** avec un produit A+, le meilleur classement de l'étiquetage sanitaire
- Éligible aux CEE





ISOLATION DES RÉSEAUX D'EAU CHAUDE

ISOLATION DES TUYAUX D'EAU CHAUDE SANITAIRE

Les établissements recevant du public sont volumineux, il est donc important que la tuyauterie et les canalisations soient très bien isolées thermiquement. En effet, les fluides peuvent perdre en température lorsqu'ils circulent dans le bâtiment. De plus, les réseaux d'évacuation (eaux propres, eaux usées...) peuvent engendrer des bruits d'équipement dus à l'écoulement de l'eau.

U PIPE SECTION

U PIPE SECTION, une solution qui s'adapte en tout point aux canalisations avec des performances thermiques exceptionnelles qui en font une référence dans l'isolation des tuyaux d'ECS. Ses performances acoustiques permettent également d'isoler les réseaux d'évacuation et de réduire les bruits d'écoulement.



- **D'excellentes performances thermiques et acoustiques**
- **Un choix de coquilles adaptées** aux diamètres des canalisations pour une installation rapide
- Existe en version revêtue alu prête à l'emploi, pour **optimiser le coût**, sans ajout de revêtement de finition
- **Une coquille à structure concentrique**, fendue dans le sens longitudinal, pour une mise en œuvre simplifiée



- BAT-TH-146 : Éligible aux CEE en classe 4 minimum
- U Pipe section disponible jusqu'à la classe 6



ISOLATION DES RÉSEAUX DE VENTILATION

SYSTÈME DE CONDUIT DE VENTILATION PRÉ-ISOLÉ

Les hôtels comprennent de nombreux réseaux aérauliques et hydrauliques. Sans isolation, ces derniers peuvent générer des nuisances sonores ou encore des déperditions de chaleur.

CLIMAVÉR®

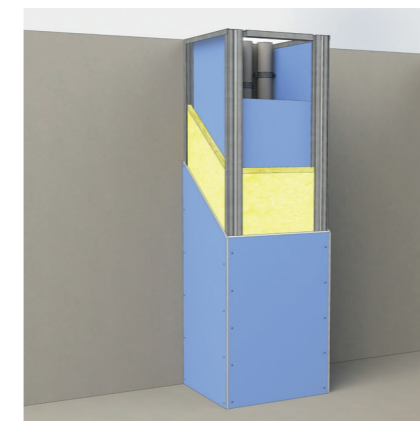
Le conduit pré-isolé CLIMAVÉR® offre d'excellentes performances aérauliques, thermiques et acoustiques.

Avec un façonnage directement sur le chantier, CLIMAVÉR® permet d'optimiser la logistique d'un projet de construction et de s'adapter aux modifications du projet.



EASY STIL®

Le système de gaine technique qui se distingue par un montage astucieux et déclinable dans toutes les configurations.



- **Haute isolation thermique** des réseaux aérauliques
- **Isolation acoustique** & atténuation acoustique linéique **performante**
- **Étanchéité** à l'air (mini classe C)
- **Un impact environnemental réduit**, FDES disponibles
- **Installation rapide** grâce à la légèreté du panneau pour une logistique chantier optimisée
- **Gaine légère** : optimisation du supportage
- Application **pour tout type de réseaux de ventilation, climatisation et chauffage**



- Hautes performances **acoustiques**
- Haute résistance au feu (**PV feu EI30**)
- **Facile et rapide** à mettre en œuvre (posable par l'extérieur et par emboîtement)
- Des **configurations multiples** (Placo® Phonique et Marine, Placostil® et PAR PHONIC)

3

NOS ENGAGEMENTS POUR DES BÂTIMENTS RESPONSABLES

Les marques ISOVER et Placo®, soucieuses de vos besoins et de l'environnement, vous proposent de nombreux services pour vous accompagner tout au long du processus de construction. Les axes principaux de ces services sont l'optimisation du temps et des matériaux, ainsi que l'économie énergétique et financière.



DÉVELOPPEMENT DURABLE

LES SOLUTIONS ISOVER, ISONAT ET Placo® POUR LA CONSTRUCTION DURABLE DES BÂTIMENTS





FILIÈRES DE RECYCLAGE

Placo® RECYCLING : POUR LES DÉCHETS DE PLÂTRE

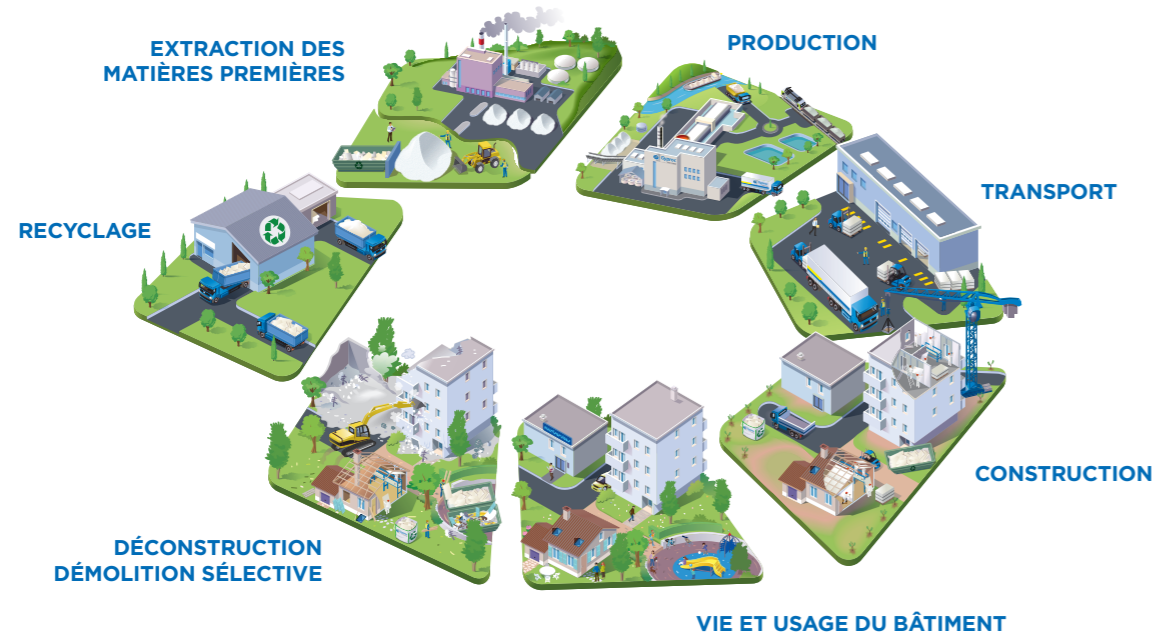
Le gypse est une matière première recyclable à l'infini. Notre rôle est de vous aider à valoriser vos déchets :

Placo® à elle seule recycle plus de 50 % des déchets de plâtre en France.

Ensemble, contribuons à la réduction des impacts environnementaux !

Avec **170 points de collecte** Placo® Recycling, c'est la proximité d'un réseau de professionnels du recyclage des déchets de plâtre.

Recycler vos déchets de plâtre, c'est valoriser votre image de professionnel en répondant aux attentes de vos clients en matière d'environnement.



Être un acteur engagé pour l'environnement



Répondre aux obligations réglementaires



Limiter la pollution liée à l'enfouissement



Préserver les ressources naturelles



FILIÈRES DE RECYCLAGE

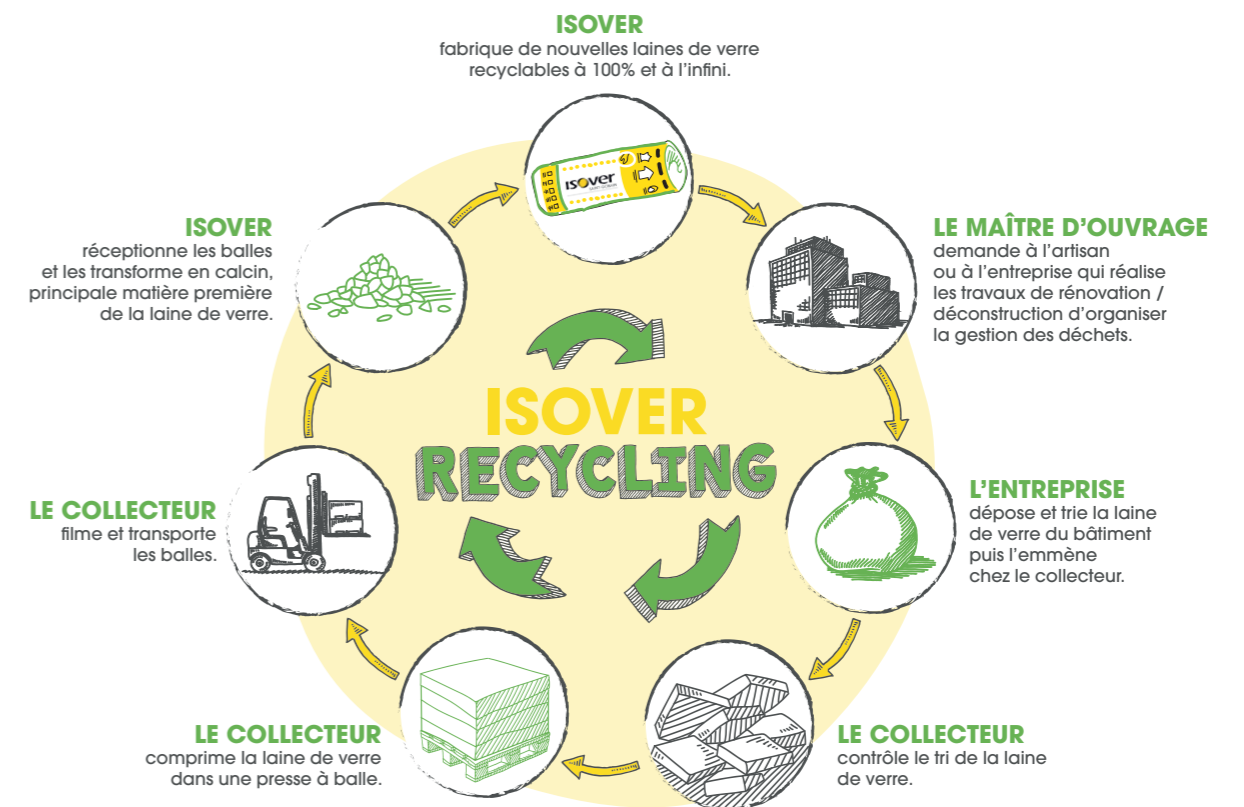
ISOVER RECYCLING : POUR LES DÉCHETS DE LAINE DE VERRE

La laine de verre est recyclable à **100 %** et à l'infini.

La première offre pour recycler la laine de verre usagée des bâtiments.

Maître d'ouvrage, artisan, entreprise, collecteur...

L'offre ISOVER RECYCLING vous permet d'obtenir des labels et de répondre aux nouvelles exigences réglementaires.



Être un acteur engagé dans la transition vers une société de l'économie circulaire



Répondre aux obligations réglementaires



Préserver les ressources naturelles et limiter les nuisances environnementales liées à l'enfouissement



ACCOMPAGNER LA CONCEPTION ET RÉALISATION DE VOS PROJETS

PrescriBIM

LE PREMIER OUTIL EN PRESCRIPTION PLÂTRERIE ET ISOLATION

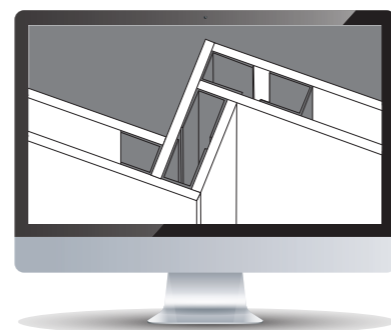
- Mise à disposition en quelques clics des données nécessaires à la conception d'un projet.
- Des informations précises, complètes, fiables et à jour.
- Un système de paramétrage afin de sélectionner les produits et systèmes en fonction des performances voulues.



ACCOMPAGNEMENT TOTAL PROJET BIM

SUIVI DE PROJET EN BIM

- Réalisation du DAE.
- Mise à jour de la maquette Lot Plâtrerie en fonction de l'avancée du projet.
- Participation aux réunions BIM.
- Réalisation du DOE.



DOSSIER AVANT EXÉCUTION (DAE) BIM

UN CONTENU COMPLET POUR DÉMARRER UN CHANTIER

- Intégration des objets BIM Placo®.
- Modélisation des ouvrages particuliers.
- Contrôle de qualité et de conformité de la maquette.
- Constitution du dossier technique.
- Édition des plans d'exécution.



Le BIM (*Building Information Modeling*) est un processus de travail, partagé par l'ensemble des acteurs d'un projet de construction. Son objectif principal est de « construire » avant la construction, en simulant virtuellement l'édification d'un bâtiment.

RÉALISATION DE MAQUETTE 3D

DES MAQUETTES SUR MESURE

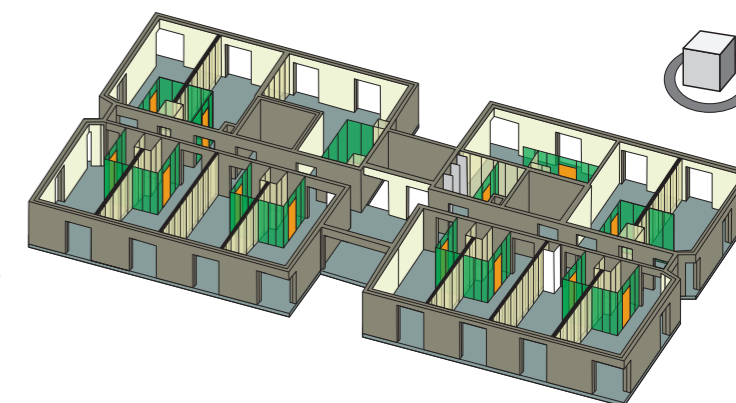
- Enrichissement de la maquette si déjà existante dans l'AO.
- Création de la maquette à partir des plans 2D.
- Si le chantier est en rénovation, réalisation d'un scan 3D afin de construire la maquette à partir de l'existant.



CALEPINAGE DES OUVRAGES Placo®

DÉTAIL DE LA PRESTATION

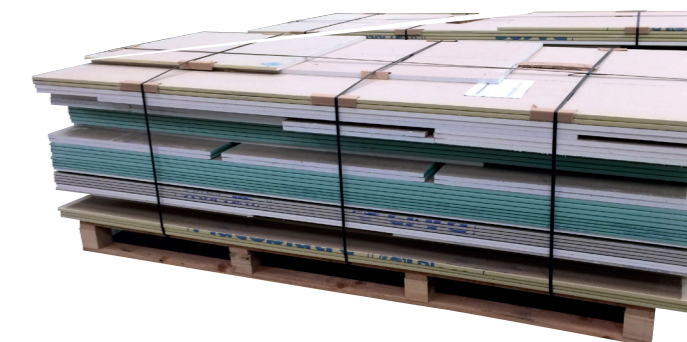
- Calepinage des plaques/dalles et ossatures pour cloisons et/ou plafonds.
- Quantitatifs détaillés des produits.
- Édition des plans de pose selon le calepinage.

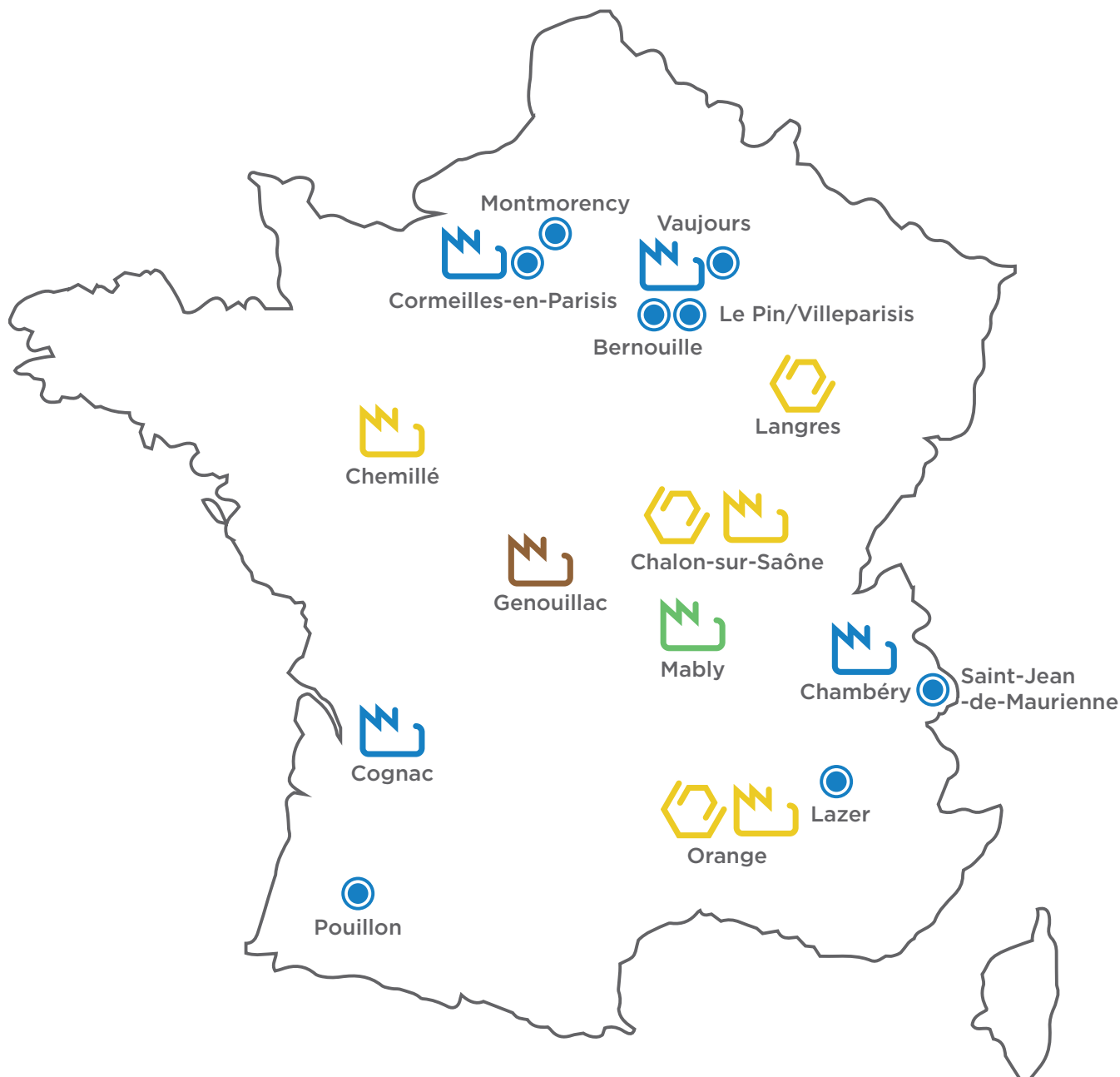


LEAN BY Placo®

UNE OFFRE DE SERVICES LOGISTIQUES SUR MESURE POUR UNE PRODUCTIVITÉ AMÉLIORÉE

- Le LEAN Études : nous nous occupons du calepinage des murs pour la préparation des coupes et du kitting.
- Le LEAN Cut : nous découpons sur mesure vos plaques, en longueur et/ou en largeur.
- Le LEAN Kitting : une mise à disposition des plaques dans chaque pièce, quels que soient les plaques, leur nature et leur nombre. C'est autant de temps gagné en manutention sur les chantiers.
- Le LEAN Full : combine l'ensemble des offres.





4 usines plâtre Placo®



1 usine fibre de bois Isonat



3 usines laine de verre ISOVER



7 carrières de gypse Placo®



1 usine laine de roche ISOVER



3 dépôts ISOVER



ISOVER & Placo®

Tour Saint-Gobain
12. place de l'Iris
92400 Courbevoie - France
Tel : +33 (0)1 88 54 00 00

www.isover.fr
www.placo.fr

La Formation

01 41 51 55 00 Numéro non surtaxé

L'Assistance Technique

09 72 72 00 53 Numéro non surtaxé

Retrouvez nos actualités et conseils

