



Le pocket 8-4-4

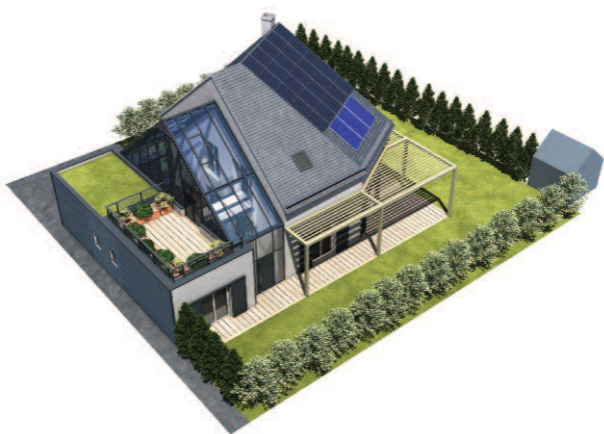
Toutes les solutions ISOVER conformes aux exigences de la RT 2012 à portée de main

Réussir la RT 2012 avec Isover une construction neuve perf

→ La RT 2012, ce qu'il faut retenir

A partir de janvier 2013, tous les bâtiments neufs seront à Basse Consommation :

- Objectif de consommation maximale :
 $C_{ep} \leq 50 \text{ KWhep/m}^2/\text{an}$ (modulée selon les zones climatiques et l'altitude.)



Pour respecter les exigences de la RT 2012,
un bâti performant est nécessaire avec :

- Une isolation renforcée
- Une excellente étanchéité à l'air :
 - Maison individuelle : $Q_{4Pasurf} \leq 0,6 \text{ m}^3/(\text{h.m}^2)$
 - Logement collectif : $Q_{4Pasurf} \leq 1 \text{ m}^3/(\text{h.m}^2)$
- Le traitement des ponts thermiques
- Une ventilation efficace et adaptée
- Des équipements performants

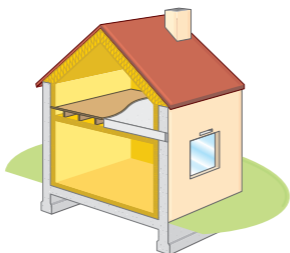
et concevoir normante avec l'offre 8-4-4

→ Isover vous propose son offre 8-4-4

La conception d'un bâti performant passe par une forte isolation des parois opaques avec des résistances thermiques élevées.

L'offre 8-4-4 se décline par application :

- Combles : $R \geq 8 \text{ m}^2 \cdot \text{K}/\text{W}$
- Murs : $R \geq 4 \text{ m}^2 \cdot \text{K}/\text{W}$
- Sols : $R \geq 4 \text{ m}^2 \cdot \text{K}/\text{W}$



Vous découvrirez au fur et à mesure de ce pocket, les solutions Isover de l'offre 8-4-4 conformes aux exigences de la RT 2012 (sous réserve de validation de l'étude thermique au dépôt du PC) et organisées selon deux niveaux de performance :

- Performance Maximale : l'offre thermo-acoustique du 8-4-4
- Performance Essentielle : l'offre économique

L'ensemble de ces solutions respecte aussi les valeurs minimales réglementaires définies par le Crédit d'Impôt Développement Durable 2012.

Isoler les combles aménagés

→ Le contexte réglementaire

Les DTA Isolation des Combles associés au CPT 3560 V2 requièrent, en combles aménagés, la mise en œuvre d'une membrane d'étanchéité à l'air indépendante et continue.

→ Les + produit



• Isoconfort 35 revêtu kraft

- Semi-rigide
- Confort de pose

• Membrane Vario Duplex

- Etanche à l'air et hygro-régulante
- Compatible avec les laines nues ou revêtues kraft

→ Le bénéfice client



Gain d'espace



Etanche à l'air

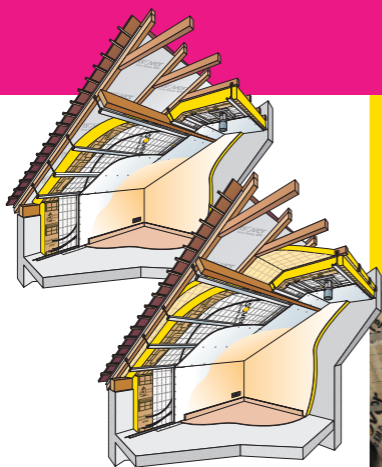


Sous Avis Technique



Quantités (pour 1 m² d'ouvrage)

Isoconfort 35	1,05 m ²
Membrane Vario Duplex	1,10 m ²
Suspente Intégra 2	1,5 à 3 unités



Solution idéale
pour optimiser
le volume
habitable !



Solution en monocouche

Performance Maximale : **8-4-4**

$R = 8,00 \text{ m}^2.K/W$

Isoconfort 35 revêtu kraft en 280 mm
+ Suspente Intégra 2 24-28
+ Membrane Vario Duplex et accessoires dédiés

Solution en bi-couche

Performance Maximale : **8-4-4**

$R = 8,55 \text{ m}^2.K/W$

Isoconfort 35 en 60 mm + Isoconfort 35 revêtu kraft
en 240 mm + Suspente Intégra 2 20-24
+ Membrane Vario Duplex et accessoires dédiés

Adhésif Vario KB1

0,65 m

Adhésif Vario Multitape

Selon points singuliers

Mastic Vario DS

Selon configuration

Isoler les combles perdus faci

→ Le contexte réglementaire

Les DTA Isolation des Combles associés au CPT 3560 V2 requièrent, en combles perdus avec plancher bois, la mise en œuvre d'une membrane d'étanchéité à l'air indépendante et continue.

→ Les + produit



• IBR revêtu kraft

- Rouleau fortement compressé
- Bonne reprise d'épaisseur

• Membrane Stopvap

- Etanche à l'air et pare-vapeur
- Compatible avec les laines nues ou revêtues kraft

→ Le bénéficiaire client



Economique



Efficacité chantier



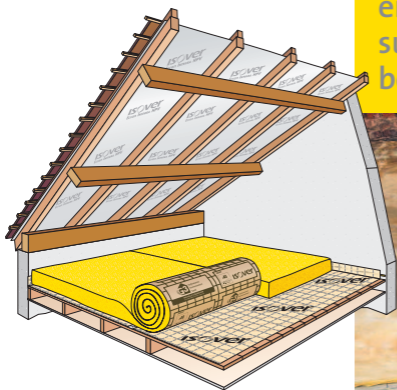
Etanche à l'air



Quantités (pour 1 m² d'ouvrage)

IBR revêtu kraft 1,05 m²

Membrane Stopvap 1,10 m²



Solution idéale
en monocouche
sur plancher
bois !



Solution en monocouche

Performance Maximale : **8-4-4**

$R = 8,00 \text{ m}^2 \cdot \text{K}/\text{W}$

IBR revêtu kraft en 320 mm
+ Membrane Stopvap et accessoires dédiés

Performance Essentielle

$R = 7,50 \text{ m}^2 \cdot \text{K}/\text{W}$

IBR revêtu kraft en 300 mm
+ Membrane Stopvap et accessoires dédiés

Adhésif Vario KB1

0,65 m

Mastic Vario DS

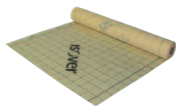
Selon configuration

Isoler les combles perdus dif

→ Le contexte réglementaire

Une membrane d'étanchéité à l'air reste fortement conseillée dans le cas d'un plafond léger en plaque de plâtre.

→ Les + produit



• Comblissimo

- Confort de pose
- Faible poids rapporté sur le plafond
- Meilleur rapport prix/performance

• Membrane Stopvap

- Etanche à l'air et pare-vapeur
- Compatible avec les laines nues ou revêtues kraft

→ Le bénéficiaire client



Efficacité chantier



Etanche à l'air



Sous Avis Technique

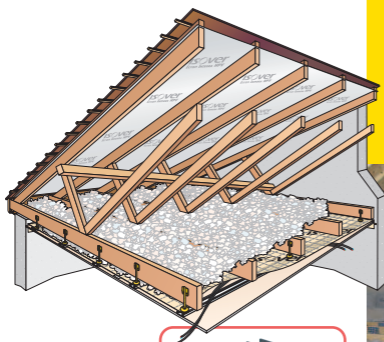


Quantités (pour 100 m² d'ouvrage)

Comblissimo - Pour R = 8,00 25 sacs

Comblissimo - Pour R = 7,50 24 sacs

Membrane Stopvap 110 m²



Solution simple
à mettre
en œuvre et
performante !

Mise en œuvre
par soufflage
mécanique



Performance Maximale : **8-4-4**

$R = 8,00 \text{ m}^2 \cdot \text{K/W}$

370 mm de laine à souffler Comblissimo
+ Membrane Stopvap et accessoires dédiés

Performance Essentielle

$R = 7,50 \text{ m}^2 \cdot \text{K/W}$

345 mm de laine à souffler Comblissimo
+ Membrane Stopvap et accessoires dédiés

Suspente Intégra 2

Adhésif Vario KB1

Mastic Vario DS

3 à 6 boîtes

65 m

Selon configuration

Quantité de produits

Offre Isover 8-4-4 en fonction des m² d'ouvrage



Application	Niveau de performance	Isolant (référence)	Ep. (mm)	R (m ² .K/W)	Dimensions ou poids	m ² /unité	Quantité pour 100 m ² d'ouvrage
Combles aménagés	Maximale	Isoconfort 35 revêtu kraft (65178)	280	8,00	2,00 x 1,20 m	2,40/rl	44 rlx
	Essentielle	Isoconfort 35 revêtu kraft (85727)	240	6,85	2,60 x 1,20 m	3,12/rl	34 rlx
	Essentielle	Isoconfort 35 (73475)	60	1,70	7,00 x 1,20 m	8,40/rl	13 rlx
Combles perdus	Maximale	IBR revêtu kraft (64732)	320	8,00	2,40 x 1,20 m	2,88/rl	37 rlx
	Essentielle	IBR revêtu kraft (84913)	300	7,50	2,60 x 1,20 m	3,12/rl	34 rlx
	Maximale	Comblissimo (84679)	370	8,00	17,3 kg	4,02 m ² /sac	25 sacs
	Essentielle	Comblissimo (84679)	345	7,50	17,3 kg	4,33 m ² /sac	24 sacs
Murs par l'intérieur	Maximale	GR 32 roulé revêtu kraft (85477)	140	4,35	2,70 x 1,20 m	3,24/rl	33 rlx
	Essentielle	GR 32 roulé revêtu kraft (83311)	120	3,75	2,70 x 1,20 m	3,24/rl	33 rlx
Murs à ossature bois	Maximale	Isomob 32 nu (85729)	145	4,50	1,35 x 0,565 m	0,76/pn	139 pnx
	Maximale	Isoconfort 32 (73227)	60	1,85	6,00 x 1,20 m	7,20/rl	15 rlx
	Essentielle	Isomob 35 (85118)	145	4,10	3,40 x 0,565 m	3,84/colis (2 rlx)	28 colis (2 rlx)
	Essentielle	Isoconfort 35 (73475)	60	1,70	7,00 x 1,20 m	8,40/rl	13 rlx
Murs par l'extérieur	Maximale	Isofaçade 32 R (87221)	140	4,35	3,10 x 0,60 m	3,72/colis (2 rlx)	29 colis (2 rlx)
	Essentielle	Isofaçade 32 R (87220)	120	3,75	3,70 x 0,60 m	4,44/colis (2 rlx)	24 colis (2 rlx)
	Maximale et essentielle	Multimax 30 nu (86048)	30	1,00	1,35 x 0,60 m	12,96/colis	selon pts singuliers
	Maximale et essentielle	Roofmate LG-X (88053)	80	2,75	1,20 x 0,60 m	20 pnx/pal	selon pts singuliers

Application	Membrane (référence)	Dimensions	m ² /rouleau	Quantité pour 100 m ² d'ouvrage
Combles aménagés	Membrane Vario Duplex (73310)	40 x 1,50 m	60	2 rlx
Combles perdus	Membrane Stopvap (85671)	40 x 1,50 m	60	2 rlx
Murs par l'intérieur	Membrane Opt'air (64991)	50 x 1,50 m	75	2 rlx
MOB	Membrane Vario Xtra (65970)	40 x 1,50 m	60	2 rlx

Saint-Gobain Isover

1, rue Gardénat Lapostol - 92282 Suresnes cedex - France

Tél. : +33 (0)1 40 99 24 00 - Fax : +33 (0)1 41 44 81 40

www.isover.fr

www.toutsurlisolation.com

www.isolationthermique.fr

Isoler les murs par l'intérieur

→ Le contexte réglementaire

La RT 2012 fixe une exigence d'étanchéité à l'air inférieure à $0,6 \text{ m}^3/(\text{h}.\text{m}^2)$ en maison individuelle. Pour atteindre cet objectif, Isover vous conseille la mise en œuvre, en murs maçonnés, de la membrane Opt'air associée au système Optima Murs.

→ Les + produit



• GR 32 roulé revêtu kraft

- Performance thermo-acoustique
- Semi-rigide et autoportant

• Membrane Opt'air

- Etanche à l'air et perméable à la vapeur d'eau
- Pose rapide par marouflage

→ Le bénéficiaire client



Efficacité chantier



Etanche à l'air

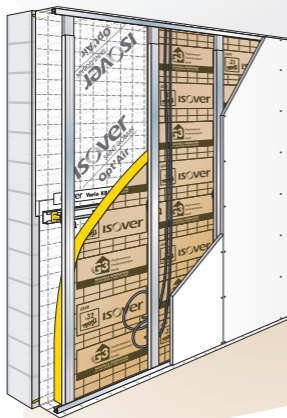


Sous Avis Technique



Quantités (pour 1 m^2 d'ouvrage)

GR 32 roulé revêtu kraft	1,05 m ²
Membrane Opt'air	1,10 m ²
Adhésif Vario KB1	0,65 m
Adhésif Vario Multitape	Selon points singuliers
Mastic Vario DS	Selon configuration



Solution combinant
performance
thermique et
étanchéité à l'air !



Performance Maximale : **8-4-4**

$$R = 4,35 \text{ m}^2.\text{K}/\text{W}$$

GR 32 roulé revêtu kraft en 140 mm
+ Membrane Opt'air et accessoires dédiés

Performance Essentielle

$$R = 3,75 \text{ m}^2.\text{K}/\text{W}$$

GR 32 roulé revêtu kraft en 120 mm
+ Membrane Opt'air et accessoires dédiés

Fourrure Optima 240	1 unité
Lisse Clip'Optima	1 unité
Appui Optima2	1 unité
Plaque de plâtre	1,05 m ²
Vis	12 unités

Isoler les murs à ossature bois

→ Le contexte réglementaire

Le DTU 31.2 impose la mise en œuvre d'un pare-vapeur indépendant et continu.

→ Les + produit



• Isomob

- Performance thermo-acoustique
- Calage facile entre les montants de bois d'ossature

• Membrane Vario Xtra

- Étanche à l'air et hygro-régulante
- Compatible avec les laines nues ou revêtues kraft
- Pérennité de l'étanchéité à l'air grâce à une pose en 1/3 - 2/3

→ Le bénéficiaire client



Gain d'espace



Étanche à l'air

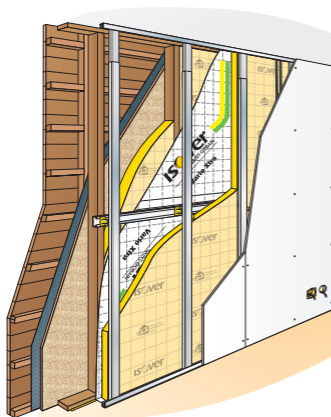


Sous Avis Technique



Quantités (pour 1 m² d'ouvrage)

Isomob 32 ou 35	1,05 m ²
Isoconfort 32 ou 35	1,05 m ²
Membrane Vario Xtra	1,10 m ²
Adhésif Vario KB1	0,65 m
Adhésif Vario Multitape	Selon points singuliers



Solution thermo-
acoustique
des murs à
ossature bois !



Solution bi-couche
avec montant bois en 145 mm x 45 mm

Performance Maximale : **8-4-4**

$R = 6,35 \text{ m}^2 \cdot \text{K/W}$

Isomob 32 en 145 mm + Isoconfort 32 en 60 mm
+ Membrane Vario Xtra (pose en 1/3 - 2/3)

Performance Essentielle

$R = 5,80 \text{ m}^2 \cdot \text{K/W}$

Isomob 35 en 145 mm + Isoconfort 35 en 60 mm
+ Membrane Vario Xtra (pose en 1/3 - 2/3)

Mastic Vario DS

Fourrure Optima 240

Lisse Clip'Optima

Plaque de plâtre

Selon configuration

1 unité

1 unité

1,05 m²

Isoler les murs par l'extérieur

→ Le contexte réglementaire

La RT 2012 fixe également des exigences de moyen et notamment le traitement systématique des ponts thermiques. L'ITE sous bardage rapporté est une solution qui garantit la continuité de l'isolant et limite les ponts thermiques.

→ Les + produit



• Isofaçade 32 R

- Performance thermo-acoustique
- Suppression des ponts thermiques liés aux planchers d'étages
- Voile de verre permettant un embrochage facile
- Mise en œuvre facilitée par la gamme d'accessoires **Optex** dédiée

→ Le bénéficiaire client



Efficacité chantier



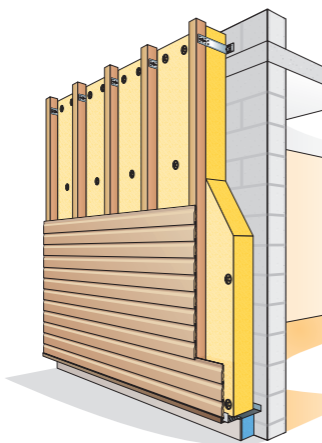
Gain de place



Quantités (pour 1 m² d'ouvrage)

Isofaçade 32 R	1,05 m ²
Multimax 30	Selon points singuliers
Roofmate LG-X 80 mm	Selon points singuliers
Equerre Optex	1,5 unité
Rosace Optex	2 unités

sous bardage rapporté



Solution thermo-
acoustique
des murs par
l'extérieur !



Solution en monocouche

Performance Maximale : **8-4-4**

$R = 4,35 \text{ m}^2 \cdot \text{K}/\text{W}$

Isosfaçade 32 R en 140 mm
+ Accessoires Optex

Performance Essentielle

$R = 3,75 \text{ m}^2 \cdot \text{K}/\text{W}$

Isosfaçade 32 R en 120 mm
+ Accessoires Optex

Chevron bois

1,8 m

Habillage de fenêtre, grille anti
rongeurs, tôle de compartimentage

Selon métrés

Bardages, fixations et accessoires

Selon fabricant