

**L'ISOLATION THERMIQUE ET ACOUSTIQUE DES PAROIS**

# FLORAPAN PLUS



**Isolant à base de fibres de chanvre  
l'option végétale**

**ISOVER**

# L'ISOLATION VÉGÉTALE DE VOS PAROIS

## FLORAPAN PLUS

Avis Technique n° 20/04-49

Le produit FLORAPAN PLUS satisfait les exigences usuelles lors de la réhabilitation.

Le produit FLORAPAN PLUS se présente sous forme de panneaux, à base de fibres de chanvre et de coton.

Il est prévu pour l'isolation des murs.

Il ne doit pas être exposé à flamme ou étincelle.

La fiche de déclaration environnementale et sanitaire (FDE&S) qui analyse le cycle de vie du produit, est disponible sur demande.



### Mise en œuvre

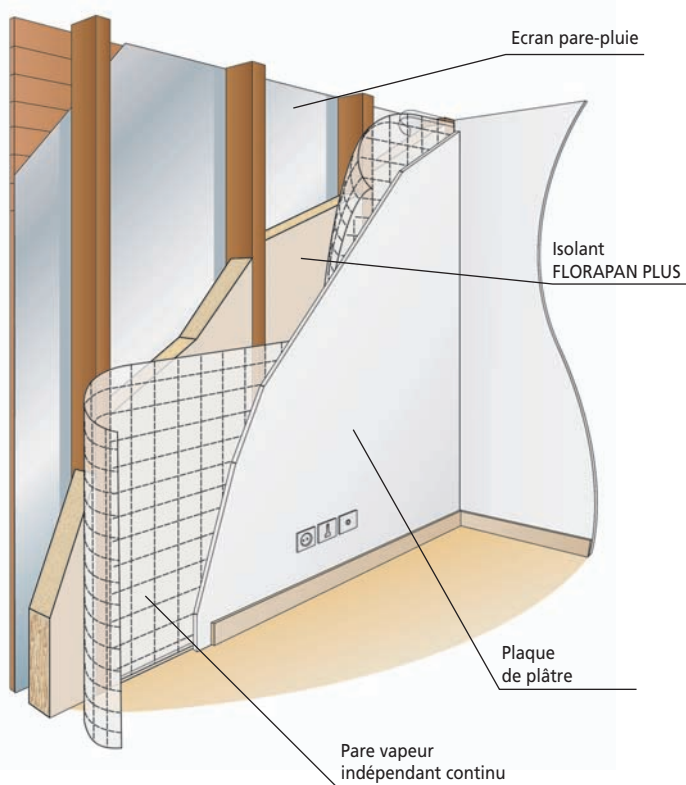
#### Les principes de pose

FLORAPAN PLUS se pose, conformément aux règles de l'art et aux DTU tels que :

- DTU 20-1 : Parois et murs en maçonnerie de petits éléments,
- DTU 31-2 : Construction de maison et bâtiment à ossature bois,
- DTU 25-31 : Cloisons en carreaux de plâtre,
- DTU 25-41 : Ouvrages en plaques de parement en plâtre.

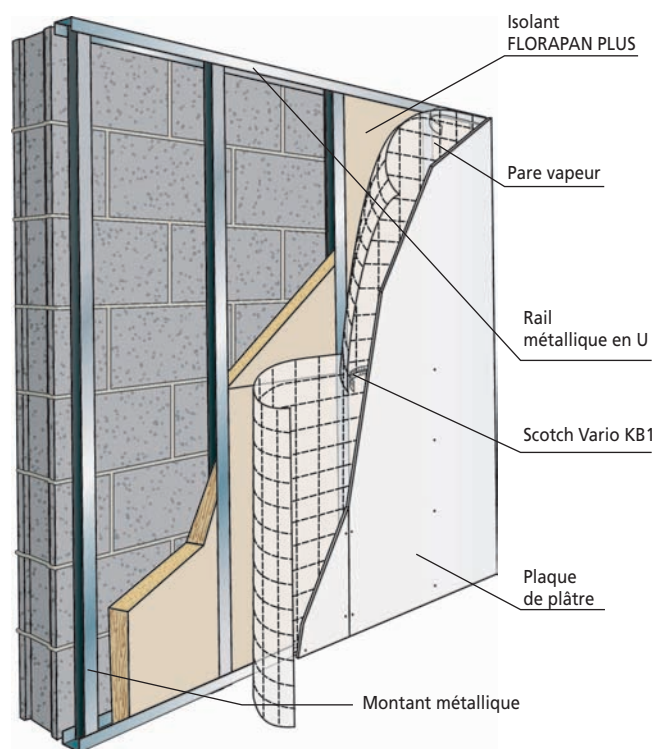
### Les montages sous avis techniques

#### Isolation entre ossature bois



Pour l'isolation des bâtiments à ossature bois, les panneaux sont coincés entre les ossatures, comme des panneaux de laine de verre, dans le respect des règles du DTU relatif aux constructions à ossature bois.

#### Isolation avec plaques de plâtre sur ossature métallique



Les panneaux de 60 cm de largeur sont positionnés entre les montants. On utilisera des épaisseurs compatibles avec celles des montants.

#### Le pare vapeur

Dans le cas d'une perméance du parement insuffisante, la pose d'un pare vapeur est obligatoire. Lors de la mise en place du pare vapeur il faudra assurer un recouvrement de 50mm entre chaque lé. A la jon-

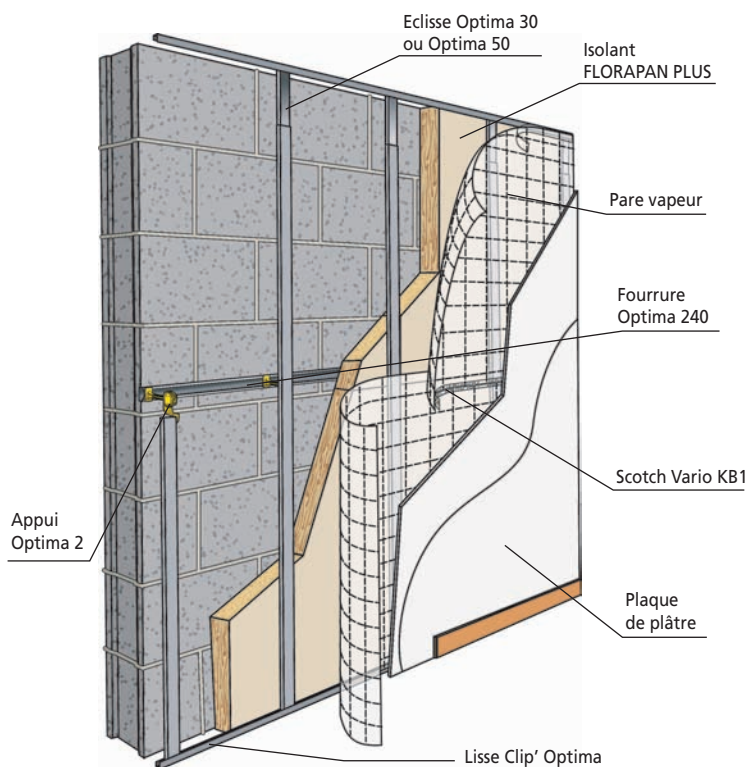
tion, les deux lés seront scotchés avec un adhésif adapté, type KB1.

Dans le cas de locaux à forte hygrométrie et/ou en zone très froide la pose d'un pare vapeur est obligatoire.

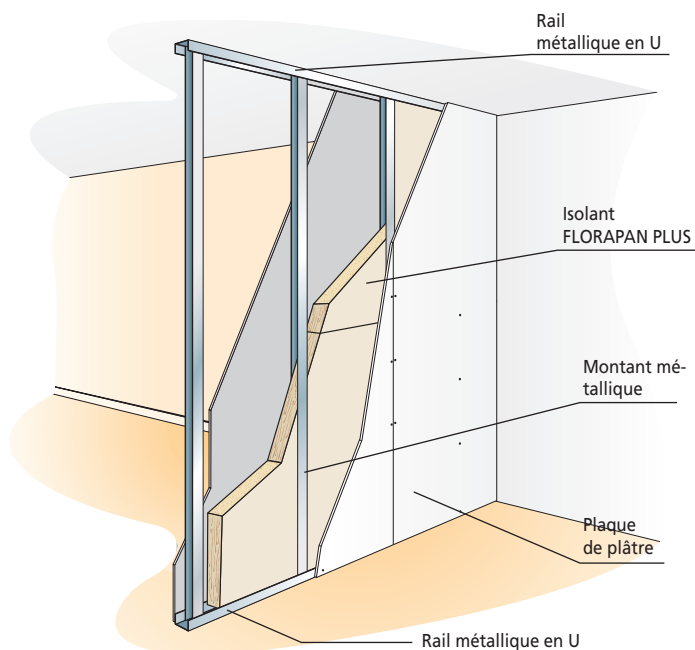
# FLORAPAN

## Les autres montages

### Isolation en système OPTIMA



### Isolation en cloison



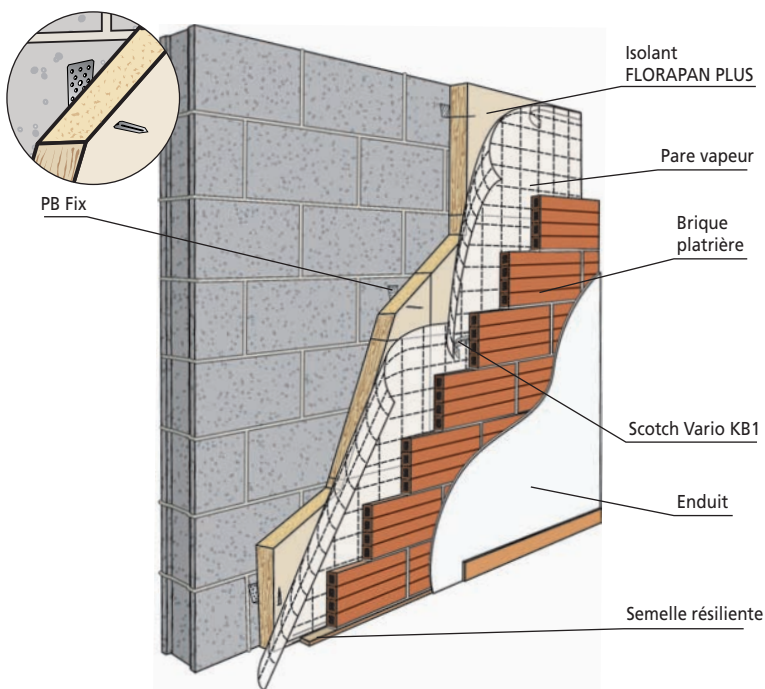
#### FLORAPAN PLUS 40/60/80

Les dimensions des panneaux sont particulièrement bien adaptées (120 x 60 cm) à la pose entre montants.

Après mise en place de l'ossature métallique OPTIMA, les panneaux sont placés entre le mur et l'ossature ; le parement est ensuite fixé sur l'ossature.

Si le pare vapeur est nécessaire, prévoir un adhésif double face pour le fixer sur les fourrures.

### Isolation en contre-cloison briques



Les panneaux FLORAPAN PLUS seront maintenus contre le mur par des pattes PB-Fix, à raison de 1 fixation par m<sup>2</sup>.

### Pour faciliter la découpe des produits



- Maintien du panneau comprimé avec une planche ou une règle métallique,
- Découpe avec un couteau adapté (Coulplène dans la gamme ISOVER) ou avec une scie électrique.

# L'ISOLATION VÉGÉTALE DE VOS PAROIS

## Le chanvre

### Présentation

#### Le chanvre, une plante aux qualités écologiques reconnues

Une vieille histoire, depuis l'antiquité on cultive le chanvre pour des usages très divers mettant en valeur sa solidité (vêtements, cordes, voiles, sacs, ...)

#### Une culture écologique

Le cycle de production est très court, la plante pousse de deux à quatre mètres en trois mois. La culture se fait sur tous types de sols. Naturellement résistant aux parasites, le chanvre n'a besoin ni d'insecticide, ni de fongicide, au contraire, ses racines profondes



drainent la terre et régèrent le sol comme un véritable aspirateur à nitrates. Toutes les parties de la plante sont utilisées : tiges, feuilles, graines.

#### Une fabrication industrielle

#### Une sélection du produit synonyme de qualité

Les isolants FLORAPAN PLUS sont constitués de fibres de chanvre, de coton recyclé et de liant organique (polyester) chargé d'assurer la tenue mécanique du produit. Un mélange intime des composants est réalisé par pesage électronique.

Ainsi fabriqué, FLORAPAN PLUS vous protégera du chaud, du froid et du bruit durablement.



## Caractéristiques et performances

### FLORAPAN PLUS $\lambda = 0,041 \text{ W/(m.K)}$

Réaction au feu Euroclasse = F

(produit d'origine végétale non traité contre l'incendie)

L'isolation végétale en panneaux pour une utilisation en toitures, murs et cloisons.



Réf.	Épaisseur mm	R (m <sup>2</sup> /K/W)	Longueur cm	Largeur cm	surf. /pan. (m <sup>2</sup> )	Panneaux par colis	Panneaux par palette	Colis par palette	m <sup>2</sup> /par palette
73244	40	0,95	120	60	0,72	15	120	8	86,40
73245	60	1,45	120	60	0,72	10	80	8	57,60
73246	80	1,95	120	60	0,72	7	56	8	40,32
73247	100	2,40	120	60	0,72	6	48	8	34,56

[www.isover.fr](http://www.isover.fr)

Ligne technique professionnels

N° Indigo 0 825 00 01 02

**ISOver**  
L'isolation responsable

#### PARIS & NORD

Fax : 01 30 32 47 41 - Tél : 01 34 20 18 00  
2, boulevard de l'Oise - PONTOISE  
95015 CERGY-PONTOISE cedex

#### OUEST

Fax : 02 99 32 20 36 - Tél : 02 99 86 96 96  
18, rue de la Frébaridière - Z.I. Sud-Est  
35200 RENNES

#### CENTRE OUEST

Fax : 05 56 43 25 90 - Tél : 05 56 43 52 40  
Bureaux du Lac - Technoparc - Bât. F  
13, avenue de Chavailles - 33525 BRUGES cedex

#### EST

Fax : 03 83 98 35 95 - Tél : 03 83 98 49 92  
103, avenue de la Libération - BP 3369  
54000 NANCY

#### CENTRE EST

Fax : 04 72 10 72 37 - Tél : 04 72 10 72 30  
"Le Saône Croix Rousse" - 17, quai Joseph Gillet  
69316 LYON cedex 04

#### SUD EST

Fax : 04 42 39 81 48 - Tél : 04 42 39 82 88  
Europarc de Pithaury - Bât. C9 - 1330, rue Guillaibert de la Lauzière  
13856 AIX-EN-PROVENCE cedex 03

Ce document est fourni à titre indicatif, notre société se réservant le droit de modifier les informations contenues dans celui-ci à tout moment. Notre société ne peut en garantir le caractère exhaustif, ni l'absence d'erreurs matérielles. Toute utilisation et/ou mise en œuvre de matériaux non conformes aux règles prescrites dans ce document et des règles de l'art dégageant notre société de toute responsabilité.

  
SAINT-GOBAIN  
ISOVER FRANCE