

  
SAINT-GOBAIN



# INAUGURATION DU CENTRE DE FORMATION PLACO® & ISOVER

MARDI 3 JUIN 2008

---



## Contacts Presse :

Saint-Gobain : Sonia Hauseux / Tél. : 01 47 62 37 75 / [sonia.hauseux@saint-gobain.com](mailto:sonia.hauseux@saint-gobain.com)  
Placoplatre® : Cyrille Maury Communication / Tél. : 06 08 17 80 89 / 04 91 05 85 33 / [cyrille.maury@wanadoo.fr](mailto:cyrille.maury@wanadoo.fr)  
Saint-Gobain Isover : DRP : Béatrice Delprat & Karine Dunois / Tél. : 01 42 56 60 70 / [drp@relationpresse.com](mailto:drp@relationpresse.com)



Placo®

ISOVER  
L'isolation responsable

## SOMMAIRE

**Saint-Gobain** agit pour répondre aux défis de l'efficacité énergétique des bâtiments face aux enjeux du Grenelle de l'environnement.

### COMMUNIQUÉ DE PRESSE

**Efficacité énergétique des bâtiments :**  
**Saint-Gobain inaugure le centre de Formation Placo® - Isover de Vaujours**

### DOSSIER DE PRESSE

- **Former 5 000 artisans par an, d'ici 2010**
- **Le nouveau centre de Formation Placo® - Isover de Vaujours**
- **Un nouveau cursus de formation "Efficacité Énergétique" lancé en juin 2008**
  - > Un renforcement de la formation continue
  - > Une initiative sur l'insertion professionnelle
  
- **Annexes :**
  1. L'isolation thermique : la meilleure solution pour économiser l'énergie
  2. Les artisans au cœur de la rénovation thermique des bâtiments
  3. Le premier module du cursus "efficacité énergétique"
  4. Les solutions hautes performances de Placo® et d'Isover pour l'isolation thermique et acoustique des bâtiments neufs et existants
  
  5. Le Groupe Saint-Gobain
  6. Placoplatre®
  7. Saint-Gobain Isover France
  8. Des sites Internet pour tout savoir sur l'isolation

#### Contacts Presse :

**Saint-Gobain** : Sonia Hauseux / Tél. : 01 47 62 37 75 / [sonia.hauseux@saint-gobain.com](mailto:sonia.hauseux@saint-gobain.com)  
**Placoplatre®** : Cyrille Maury Communication / Tél. : 06 08 17 80 89 / 04 91 05 85 33 / [cyrille.maury@wanadoo.fr](mailto:cyrille.maury@wanadoo.fr)  
**Saint-Gobain Isover** : DRP : Béatrice Delprat & Karine Dunois / Tél. : 01 42 56 60 70 / [drp@relationpresse.com](mailto:drp@relationpresse.com)



## COMMUNIQUE DE PRESSE

### Efficacité énergétique des bâtiments :

Saint-Gobain inaugure le centre de Formation Placo® - Isover de Vaujours

**Pierre-André de Chalendar, Directeur Général de la Compagnie de Saint-Gobain a inauguré le 3 juin, le nouveau centre de formation aux Techniques du Plâtre et de l'Isolation Placo®-Isover de Vaujours (93).**

**Saint-Gobain, leader mondial sur les marchés de l'habitat, a pour ambition d'apporter des solutions innovantes et performantes aux enjeux que sont la protection de l'environnement et les économies d'énergie.** L'amélioration de l'efficacité énergétique des bâtiments est aujourd'hui une évolution programmée et indispensable.

Sa réussite dépendra directement des compétences et de la mobilisation des artisans et des professionnels de la rénovation. La formation jouera donc un rôle fondamental, comme le préconise l'article 6 du projet de loi relatif à la mise en œuvre du Grenelle de l'environnement<sup>(1)</sup>.

C'est pourquoi Saint-Gobain a décidé d'engager un vaste programme de formation. Deux de ses filiales, Placoplatre® et Saint-Gobain Isover, leaders des produits et systèmes constructifs à base de plâtre et d'isolation, ont décidé d'unir leur savoir-faire en matière de formation pour accompagner les professionnels confrontés aux défis de l'isolation du bâti en France.

Le centre de Formation aux Techniques du Plâtre et de l'Isolation de Vaujours vient compléter le dispositif de formation de Placoplatre® et de Saint-Gobain Isover. **Desservant la région Ile-de-France, le centre de Formation est un bâtiment de 2 niveaux, qui s'étend sur 2000 m<sup>2</sup> d'une architecture contemporaine, conçue par l'architecte Jean-Marc Lalo.**

Situé sur le site industriel Placoplatre® de Vaujours, qui connaît un développement de ses capacités de production pour répondre à la croissance du marché de la construction, ce nouveau centre aura une capacité d'accueil annuelle supérieure à 1500 stagiaires.

> **L'objectif** : former 5 000 artisans par an d'ici à 2010 en France.

> **Les moyens** : La création d'un cursus «efficacité énergétique» spécialement adapté aux bâtiments neufs et existants et le renforcement d'un dispositif de formation de proximité avec 5 centres en France en 2009. (Guipry près de Rennes, Strasbourg, Vaujours, Chambéry à la fin de l'année et Chemillé l'année prochaine).

> **Le résultat attendu** : participer à la formation d'une nouvelle génération d'artisans et de professionnels capable de promouvoir l'efficacité énergétique et de répondre à la demande des français à la recherche d'un interlocuteur unique, capable de «penser globalement» la rénovation énergétique de leur habitat.

(1) Voir encadré « Le bâtiment durable au cœur des enjeux environnementaux » page 2

En complément, les centres de formation Placo®-Isover s'engagent à accroître leur offre de formation continue destinée aux acteurs de la filière construction (entrepreneur, artisan, négociant, prescripteur, enseignant...) et de formation en alternance destinées à l'insertion des jeunes et des demandeurs d'emploi dans les métiers du Plâtre et de l'Isolation, sous l'égide de la Fondation d'Entreprise Placoplatre®.

L'ensemble des stages est conventionné et éligible au titre du Droit Individuel à la Formation.

### **Le bâtiment durable au cœur des enjeux environnementaux**

En France, le bâtiment représente 39 % de la consommation d'énergie et 23 % des émissions de CO<sub>2</sub>. Les objectifs du projet de loi relatif à la mise en œuvre du Grenelle de l'environnement sont ambitieux : diviser par 4 la consommation énergétique d'ici 2020, puis tendre vers des bâtiments à énergie positive. Cette disposition va concerner les constructions neuves, avec un niveau de consommation de 50 KWh ep\*/m<sup>2</sup> par an à partir de 2012, mais aussi la rénovation du parc des bâtiments et des logements existants, qui doit permettre d'atteindre une réduction des consommations énergétiques à hauteur de 38%, d'ici 2020. Le parc existant est estimé à 19 millions de logements individuels et 13 millions de logements collectifs. L'article 6 du projet de loi relatif à la mise en œuvre du Grenelle de l'environnement souligne la nécessité d'engager "un programme de formation professionnelle... dans le but notamment d'encourager l'activité de rénovation du bâtiment, dans ses dimensions thermiques, acoustiques et de qualité de l'air intérieur".

Pour relever ces défis, l'isolation thermique demeure la réponse la plus efficace et la moins coûteuse. Saint-Gobain s'engage à contribuer activement à la formation des professionnels du bâtiment et des 100 000 artisans poseurs-installateurs.

*\* énergie primaire*

### **Placoplatre®**

N°1 français des produits et systèmes constructifs à base de plâtre et de l'isolation PSE pour le bâtiment, Placoplatre® construit son offre autour de 3 univers : Aménager, Isoler & protéger et Décorer. Fort de 14 sites industriels, 7 carrières de gypse et 1750 salariés pour un chiffre d'affaires de 670 millions d'euro en 2007, Placoplatre® est l'une des principales sociétés de Saint-Gobain Gypse, leader mondial des produits à base de plâtre.

### **Saint-Gobain Isover**

Leader mondial de l'isolation, Saint-Gobain Isover a réalisé en France un chiffre d'affaires de 355 millions d'euros en 2007. Présent sur les métiers de l'isolation, Saint-Gobain Isover propose des solutions innovantes et performantes pour isoler durablement, et répond aux enjeux environnementaux avec des produits, aux qualités écologiques prouvées, issus de produits recyclés.



## DOSSIER DE PRESSE

---

### Former 5000 artisans par an d'ici 2010

L'isolation défaillante des bâtiments est responsable de leur consommation excessive d'énergie. L'amélioration de l'efficacité énergétique des bâtiments est aujourd'hui une évolution programmée et indispensable. Sa réussite dépendra directement des compétences et de la mobilisation des artisans et des professionnels de la rénovation. C'est pourquoi, Saint-Gobain a décidé d'engager un vaste programme de formation.

Fortes d'une expérience de plus de 30 ans, **les filiales du Groupe Saint-Gobain Placoplatre® et Saint-Gobain Isover unissent leur savoir faire pour former chaque année plus de 5 000 artisans et professionnels du bâtiment à la rénovation thermique.**

Afin d'y parvenir, le Groupe disposera en 2009 de **5 centres de formation** afin de couvrir au mieux le territoire national. **L'ouverture du nouveau centre de Vaujours s'inscrit dans une stratégie de formation de proximité** afin d'éviter un déplacement trop long, de moins en moins conciliable avec les contraintes des professionnels et le rythme des chantiers d'aujourd'hui.

Après l'ouverture de Vaujours pour l'Île-de-France, Guipry près de Rennes pour l'Ouest et Strasbourg pour l'Est, deux nouveaux centres de formation viendront prochainement renforcer les capacités d'accueil :

- Chambéry en Savoie, fin 2008 pour la région Sud-est ;
- Chemillé dans le Maine-et-Loire en 2009 pour la région Grand-ouest.

### Le nouveau centre de Formation Placo® - Isover de Vaujours

Le nouveau centre de Formation aux Techniques du Plâtre et de l'Isolation, conçue par l'architecte Jean-Marc Lalo, est un bâtiment à l'architecture contemporaine de 2 niveaux, qui s'étend sur 2000 m<sup>2</sup>. Il peut accueillir 1 500 stagiaires par an.

Sa situation, au cœur du bassin parisien, est stratégique. Chaque jour, 20 000 artisans et des entreprises du bâtiment mettent en œuvre des produits et des systèmes constructifs à base de plâtre et d'isolants.

**Ses équipements et son confort :**

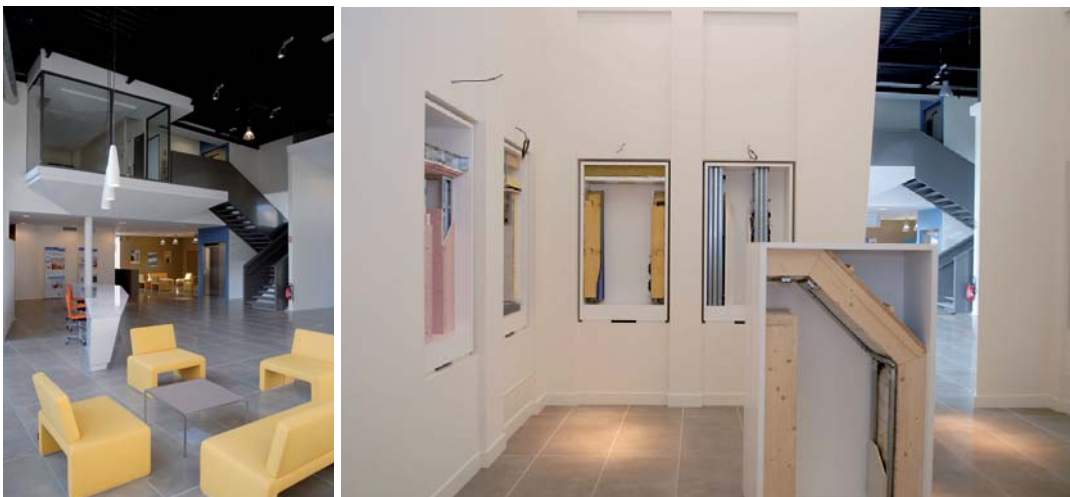
- **4 salles de formation et 2 salles de réunion bénéficiant de tous les outils de communication.**
- **un espace de 650 m<sup>2</sup> comprenant 16 ateliers de formation à la mise en œuvre et une zone de recyclage des matériaux utilisés pendant les stages.**
- **un showroom de 12 maquettes didactiques détaillant les principales solutions constructives de Placo® et d'Isover.**
- une cafétéria ouvrant sur le patio central

Les espaces recevant le public sont de plain pied pour permettre un accès aisé aux personnes à mobilité réduite.

*“Tout est prévu afin d’offrir les conditions idéales pour parfaire ses connaissances théoriques et techniques, précise Frédéric Weiss, responsable du département Formation, Assistance Technique et Expertise technique Placo® et Isover. Les premiers stagiaires ont été impressionnés par la qualité des moyens mis à leur disposition pour les aider à prescrire et mettre en œuvre les solutions les plus performantes.”*

Le bâtiment abrite également l’assistance technique et le centre d’expertise de Placoplatre® et Saint-Gobain Isover qui participent aussi à l’élaboration des contenus de formations.

Plus de stages, plus de proximité, plus de moyens financiers et humains... Placoplatre® et Saint-Gobain Isover confirment en 2008 le dynamisme de leur politique de formation et confortent leur place d’organisme de formation de référence pour les professionnels des métiers du plâtre et de l’isolation. Un engagement qui se veut complémentaire des actions menées par les organisations professionnelles.



## Un nouveau cursus de formation "Efficacité Energétique" lancé en juin 2008

A la fois pratique et théorique, le cursus "Efficacité énergétique" abordera toutes les dimensions de l'isolation thermique des bâtiments neufs et existants. Sa durée (de 1 à 3 jours) et son contenu sont adaptés au niveau de compétence des stagiaires.

Le premier module "**l'efficacité énergétique dans la rénovation du bâtiment**" expose les enjeux environnementaux, détaille les évolutions réglementaires et présente les solutions d'isolation pour l'atteindre. Le second module "**Mieux vendre sa prestation de rénovation aide les professionnels à incorporer la dimension "efficacité énergétique" dans toutes leurs opérations de rénovation.**"

A travers la maîtrise de la réglementation, la découverte du logiciel de Diagnostic de Performance Energétique (DPE) et des travaux pratiques en atelier, le cursus "Efficacité Energétique" permettra d'acquérir de nouvelles compétences pour :

- **hiérarchiser les priorités** afin d'améliorer la performance énergétique d'un appartement ou d'une maison individuelle à partir de son état actuel ;
- **sélectionner les matériaux et les solutions constructives offrant le meilleur rapport efficacité thermique/prix** en fonction du budget et des aides publiques auxquelles peut prétendre le client ;
- **mieux valoriser sa prestation auprès de son client** et lui indiquer quel retour sur investissement il peut en attendre en termes d'économies d'énergie

Complémentaire des actions menées par les organisations professionnelles, ce programme s'adresse principalement aux 100 000 artisans poseurs et installateurs de France. Placoplatre® et Saint-Gobain Isover impliquent l'ensemble de leur force de prescription et de vente, ainsi que leurs distributeurs afin d'informer et former le plus grand nombre.

### Un renforcement de la formation continue

Parallèlement au lancement du nouveau cursus "Efficacité Energétique", le contenu des formations Placo® et Isover continue d'évoluer régulièrement pour répondre aux besoins des artisans et compagnons d'entreprises, des enseignants des établissements de formation (CFA, LP, AFPA) et des agents technico-commerciaux des distributeurs de matériaux de construction.

Placo et Isover bénéficient d'un agrément de formation permettant la prise en charge des stages dans le cadre de la formation continue. Ces formations sont par ailleurs éligibles au titre du Droit Individuel de Formation.

### Une initiative en faveur de l'insertion professionnelle

Face aux besoins criants des entreprises en main d'œuvre qualifiée, **Saint-Gobain s'engage dans la voie de l'insertion professionnelle notamment grâce aux actions de la Fondation Placoplatre®**. Créée en avril 2007, cette fondation d'entreprise favorise aujourd'hui activement l'insertion des jeunes et des demandeurs d'emploi dans les métiers du plâtre et de l'isolation par des formations en alternance sur mesure d'une durée de 6 mois. C'est ainsi que 48 nouveaux plaquistes ont déjà pu bénéficier de cette initiative en Bretagne et en Ile de France et obtenir un emploi à durée indéterminée.

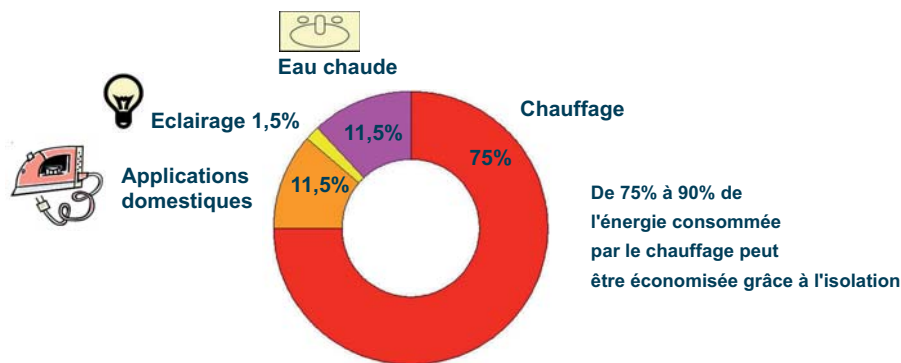
# ANNEXE 1

## L'isolation thermique : la meilleure solution pour économiser l'énergie

« L'énergie la moins chère est celle que l'on ne consomme pas »

La performance énergétique d'un bâtiment nécessite une réponse globale prenant en compte sa structure, son enveloppe (isolation, étanchéité à l'air, vitrage, ventilation..) et ses équipements énergétiques (chauffage, éclairage...). L'isolation thermique offre le meilleur rapport performance/euro investi pour garantir dans le temps la réduction des consommations énergétiques.

Les mesures montrent que l'eau chaude, l'électroménager et l'éclairage ne représentent que 25% de la consommation moyenne des bâtiments. Le chauffage pèse, à lui seul, 75%. Cette répartition montre bien l'enjeu que constitue l'isolation.



En améliorant la qualité de l'enveloppe du bâtiment et son isolation, il est possible de limiter les pertes d'énergie et donc de réduire la consommation. **Cette réduction peut atteindre 75 à 90 % en changeant radicalement l'approche des modes constructifs et en faisant appel aux énergies renouvelables.**

**L'isolation est la réponse la plus efficace et la moins coûteuse pour diminuer les consommations d'énergie.** A titre d'exemple : chauffer une habitation de 100 m<sup>2</sup>, construite selon les standards d'avant 1975 (soit 60% du parc en France et en Europe), coûte de l'ordre de 2 900 euros par an (avec l'hypothèse d'un baril à 120 \$), alors que le coût, pour la même habitation bien isolée, n'est que de 160 euros par an !

	kWh/m <sup>2</sup> a 300-250 Maison ancienne	kWh/m <sup>2</sup> a 150-100 Maison neuve Actuelle RT 2005	kWh/m <sup>2</sup> a 50-40 Maison BBC 2010	kWh/m <sup>2</sup> a ≤ 15 Maison BBC > 2012
Consommation Chauffage pour une maison 100 m <sup>2</sup>				
Émissions de CO <sub>2</sub>	60 kg/m <sup>2</sup> a	30 kg/m <sup>2</sup> a	10 kg/m <sup>2</sup> a	2 kg/m <sup>2</sup> a
Consommation Chauffage en euros par an	2900 €	1300 €	420 €	160 €

Grenelle →

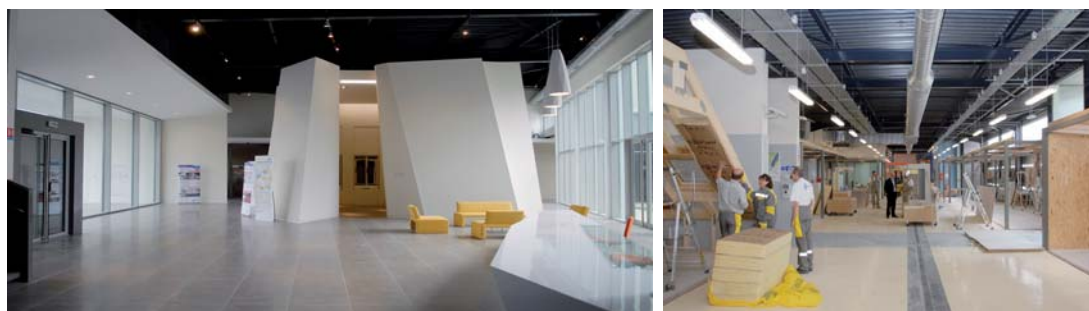
# ANNEXE 2

## Les artisans au cœur de la rénovation thermique des bâtiments

- le marché de la rénovation est aujourd'hui estimé à 600 milliards d'euros (source Capeb), 19 millions de logements individuels et 13 millions de logements collectifs étant concernés par la nécessité de faire des travaux ;

- le marché de l'emploi lié au bâtiment est estimé à 85 000 personnes, avec des besoins de formation à la mesure du rythme des embauches.

L'efficacité énergétique des bâtiments est une évolution programmée, **sa réussite dépendra directement des compétences et de la mobilisation des artisans et des professionnels de l'aménagement intérieur**. Ces derniers vont devoir acquérir une vision globale de la rénovation thermique et du confort intérieur, pour être capables de proposer à leurs clients les solutions les plus adaptées, les produits les plus performants et les plus économes.



# ANNEXE 3

## Exemple : le premier module du cursus "efficacité énergétique"

STAGE | **BRN 1** ⇒ le 2 et 3 juin 2008

  
SAINT-GOBAIN

Bâtiments résidentiels

### L'isolation thermique et acoustique des logements individuels : des solutions pour un bâtiment basse consommation.

**PROFILS** : Artisans, Entreprises de pose, Entreprises générales  
Constructeurs de maisons individuelles.

**LIEU** : Vaujours

**DURÉE** : 2 jours - 14 H

#### ⇒ Objectifs du stage

- > Savoir déterminer les performances des parois pour assurer la conformité finale et globale du bâtiment aux exigences réglementaires
- > Connaître les différents produits et systèmes d'isolation thermique et acoustique des combles, murs et sols
- > Maîtriser les techniques de mise en œuvre

#### ⇒ Thèmes théoriques

- Les exigences et recommandations techniques
  - La RT 2005
  - La NRA
  - Le label BBC (Bâtiment Basse Consommation) Effinergie
  - Les DTU et Avis techniques
  - Marquage, Certifications des produits
- Les rôles et nécessités des pare vapeurs, pare pluie et écrans HPV
- L'importance de l'étanchéité à l'air
- Les solutions d'isolation thermique et acoustique
  - L'isolation des combles
  - L'isolation des murs
  - L'isolation des sols

#### ⇒ Thèmes pratiques

- Mise en œuvre des produits et systèmes d'isolation en combles :
  - En charpente traditionnelle, monocouche
  - En charpente traditionnelle, bicouche
  - En charpente industrielle, monocouche
- Mise en œuvre d'une membrane et de ses accessoires pour l'étanchéité à l'air
- Démonstration laine à souffler
- Mise en œuvre des produits et systèmes d'isolation en murs :
  - Doublage sur ossature
- Le contrôle de la qualité finale de l'ouvrage (points clés à vérifier)



# ANNEXE 4

## 5 exemples de solutions hautes performances Placo® - Isover pour l'isolation thermique des bâtiments neufs et existants

Leader des systèmes constructifs pour l'aménagement et l'isolation thermique et acoustique de tous les types de bâtiments, Placo® et Isover proposent des réponses efficaces et économiques pour atteindre les nouvelles performances énergétiques exigées par le Grenelle de l'Environnement.

### 1. Rénovation urbaine

Des solutions compatibles avec le pouvoir d'achat des locataires et des propriétaires pour réduire de 30 à 80% les consommations d'énergie des bâtiments les plus énergivores

Exemple chantier : cité ouvrière de 200 logements répartis sur 50 bâtiments (Saint Priest – 69)  
> **Economie de l'ordre de 2415 €/an/Bâtiment – bilan carbone divisé par 3**

### 2. Rénovation Maison Individuelle

Des solutions respectant l'ordre logique des travaux et permettant de gagner en performances.

Exemple chantier : rénovation lourde d'une maison du 18<sup>ème</sup> siècle pour atteindre le niveau de performance BBC rénovation (Basse Consommation d'énergie) (Millac – 86)  
> **Consommation d'énergie divisée par 10 (DPE : classe B)**

### 3. Collectif neuf

Des solutions pour concilier performances thermiques, acoustiques et surfaces habitables

Exemple chantier : immeuble de 20 logements R+6 sur niveaux de sous-sol (Paris - 75)  
> **Gain de 35% par rapport à la réglementation thermique RT 2005**

### 4. Maison individuelle neuve

Des solutions pour atteindre dès aujourd'hui le niveau BBC (Bâtiment Basse Consommation)

Exemple chantier : lotissement social composé de 5 maisons individuelles (Vauchretien – 49)  
> **Gain de 60% par rapport à la réglementation thermique RT 2005 (DPE : classe A)**

### 5. Tertiaire

Des solutions pour coupler la performance énergétique à une démarche HQE®

Exemple chantier : immeuble de bureau R+1 à ossature bois (Houdan – 78)  
> **Réduction par 3 des charges d'exploitation (DPE : classe A)**

## Rénovation urbaine

### → Limiter l'impact de l'augmentation inéluctable du coût de l'énergie sur le pouvoir d'achat

- Les solutions Saint-Gobain permettent de réduire de 30 à 80 % les consommations d'énergie des bâtiments les plus énergivores.
- Les économies de charges réalisées financent dans la majeure partie des cas le remboursement d'un prêt travaux à taux bonifié.



#### Chantier

**Description** : Cité ouvrière de 200 logements répartis sur 50 bâtiments.

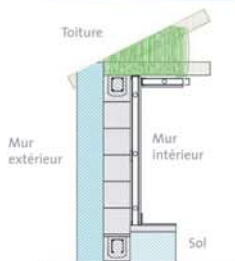
**Lieu** : Quartier BERLIET à SAINT PRIEST (69).

**Maîtrise d'ouvrage** : PACT-ARIM Région Rhône Alpes (Maîtrise d'ouvrage déléguée).

### Comment proposer une solution compatible avec le pouvoir d'achat des locataires et des propriétaires ?

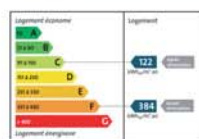
- Notamment pour faire face à l'envolée du coût de l'énergie.

#### Solutions Saint-Gobain



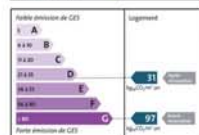
- **Toiture** : Laine de verre soufflée Comblissimo 300 mm.
- **Mur extérieur** : Isolation Thermique par l'Extérieur avec :
  - un panneau Cellomur® Ultra 200 mm.
  - un enduit minéral de finition Weber Unicor SF.
- **Mur intérieur** : Doublement acoustique Placo® Phonique.
- **Sol** : Plancher sec isolant Placo® sous chape mince autolissante Weber niv. fluide Hp.

#### Gains réalisés



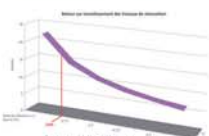
#### → Économies d'énergie

- Consommation annuelle d'énergie divisée par 2 : économie de l'ordre de **2415 euros/an/bâtiment**
- Bilan carbone divisé par 3 : **66 tonnes** de CO<sub>2</sub> économisées par bâtiment.



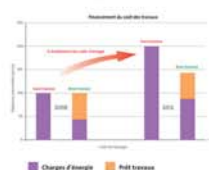
#### → Coûts

- Coût des travaux sur l'enveloppe : environ 53 K€ pour un bâtiment de 200 m<sup>2</sup>.
- Un retour sur investissement accéléré avec l'augmentation pressentie du coût de l'énergie : de 20 à 5 ans.
- Un coût des travaux financé par les économies d'énergie réalisées.



#### → Confort de vie

- Confort thermique et acoustique.
- Valorisation immobilière.
- Faible perte de surface habitable.



## Rénovation Maison Individuelle

→ **Rénovation énergétique, respecter l'ordre logique des travaux permet de gagner en performances !**

Commencer par l'isolation de l'enveloppe du bâti permet :

- > D'adapter les équipements de chauffage à cette nouvelle enveloppe en privilégiant les énergies renouvelables.
- > D'obtenir une meilleure performance globale pour le même coût de travaux.



### Chantier

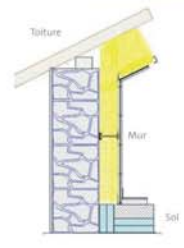
**Description :** Rénovation lourde d'une maison du 18<sup>ème</sup> siècle dans le cadre d'une réaffectation de bâtiments agricoles anciens en logements locatifs.

**Lieu :** MILLAC (86).

**Maîtrise d'ouvrage :** Groupement Foncier Agricole Les Petits Chênes.

Comment atteindre le niveau de performance BBC Bâtiment Basse Consommation d'énergie en rénovation ?

### Solutions Saint-Gobain



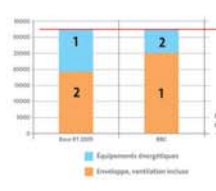
- **Toiture :** Laine de verre Isoconfort 35 en 280 mm et membrane climatique Vario.
- **Mur :**
  - Doublage sur ossature Optima® et GR32 160 mm
  - Plaque de plâtre pré-imprimée PlacoPremium®.
- **Sol :** Isolation sous dallage en 2 couches de panneaux PSE Epsisol ou Maxissimo® en 61 mm.

### Gains réalisés



→ **Économies d'énergie**

- Consommation d'énergie **divisée par 10**.
- DPE : passage de la classe G, épave énergétique (828 kWh<sub>ep</sub>/m<sup>2</sup>/an) à la classe B (87 kWh<sub>ep</sub>/m<sup>2</sup>/an).



→ **Coûts**

- Coût des travaux : 92 K€ dont 32 K€ liés à l'enveloppe et aux équipements.
- Meilleur ratio coût/performances en pensant à l'isolation avant les équipements :
- **niveau BBC rénovation** atteint pour le même coût de travaux.

→ **Confort de vie**

- Confort thermique.
- Luminosité multipliée par 2 en passant à 13% de surface vitrée.

## Collectif neuf

### → Comment concilier performances thermiques, acoustiques et surfaces habitables ?

- Les solutions actuelles obligent au compromis.
- La nouvelle génération d'enveloppe de Saint-Gobain répondra sur tous ces aspects.

Bientôt l'innovation qui renouvellera les modes constructifs du collectif.



#### Chantier

**Description :** Immeuble de 20 logements neufs R+6 sur niveaux de sous-sol, construit dans "une dent creuse".

**Lieu :** PARIS (15<sup>ème</sup>).

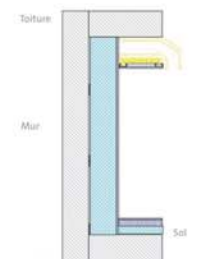
**Maîtrise d'ouvrage :** COGEDIM.



Quelle technologie d'isolation pour cet immeuble situé sur une parcelle exigüe et encastrée au milieu d'autres immeubles, à 10 000 euros/m<sup>2</sup> ?

- En adaptant la réponse au cas par cas façade par façade.
- En repensant la conception structurelle de l'immeuble et en mixant isolation intérieure et extérieure.

#### Solutions Saint-Gobain



- **Toiture :** Panneau PSE Epsitoit 20 ou Stisoletanch<sup>®</sup> VL, épaisseur 180 mm.
- **Façade :** ITE avec panneau PSE Cellomur<sup>®</sup> Ultra 150 mm + enduit minéral de finition Weber pral F.
- **Pignon :** Doublage collé PSE thermo-acoustique Doublissimo<sup>®</sup> 13 + 120 mm.
- **Sol :**
  - Isolation avec panneau Maxissimo<sup>®</sup> 50 mm sous chape.
  - Projection laine de roche au niveau des parking.

#### Gains réalisés



- **Économies d'énergie**
  - Consommation énergie primaire : 81 kWh<sub>ep</sub>/m<sup>2</sup>/an : **gain de 35 %** par rapport à la réglementation thermique RT 2005.
- **Coûts**
  - Gain de 13,3 m<sup>2</sup> habitable :**
  - Réduction de 4 cm des épaisseurs des murs de façade grâce à la solution globale thermique-acoustique-structure.
  - Economie d'environ 130 K€ pour le promoteur.
- **Confort de vie**
  - Confort thermique.
  - Confort acoustique.

## Maison Individuelle neuve

### → Le niveau BBC dès aujourd'hui avec les solutions Saint-Gobain

Il est d'ores et déjà possible de construire des maisons BBC Basse Consommation d'énergie avec les modes constructifs traditionnels  
La formule gagnante :

- conception bioclimatique
- isolation du bâti
- étanchéité à l'air
- ventilation



#### Chantier



Description : Lotissement social composé de 5 maisons individuelles.

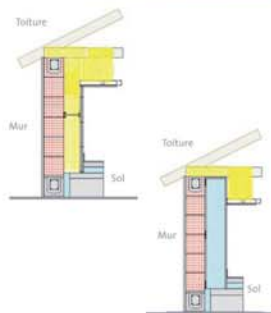
Lieu : VAUCHRETIEN (49).

Maîtrise d'ouvrage :  
Office d'HLM HABITAT49.

### Comment construire des maisons locatives basse consommation d'énergie sur la trame d'un plan de lotissement imposé ?

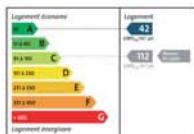
- l'orientation des maisons étant peu favorable au regard des apports solaires gratuits possibles.

#### Solutions Saint-Gobain



- **Toiture** : Laine de verre déroulée IBR 260 mm.
- **Mur** : Briques à joints minces + doublage des murs :
  - Doublage PSE collé Placomur® Ultra 32 10+100 mm.
  - ou doublage sur ossature Optima avec laine de verre GR32 en 100 mm + plaques de plâtre Placo® Phonique.
- **Sol** :
  - Plancher poutrelles-hourdis Voutisol® 230Th.
  - Isolation sous chape Maxissimo® ou Epsisol en 31 mm.
- **Vitrage** : Menuiserie PVC et double vitrage 4/16/4 faiblement émissif à lame d'argon SGG Climaplus (Uw = 1,6).

#### Gains réalisés



- **Économies d'énergie**
  - Gain de 60 % sur la consommation par rapport à une maison réglementaire RT 2005.
  - Niveau BBC : 42 kWh/m<sup>2</sup>/an soit un DPE de classe A.
- **Coûts**
  - Plus value du bâti entre 1,5 % et 2 % du coût total de la maison par rapport à une maison RT 2005.
- **Confort de vie**
  - Confort thermique.
  - Confort acoustique.
  - Réduction des charges liées au chauffage.

## Tertiaire

### → Coupler la performance énergétique à une démarche HQE®

- Les solutions de Saint-Gobain permettent de faire des bâtiments BBC qui s'intègrent pleinement dans le cadre d'une démarche HQE®.
- Nos produits d'aménagement et d'isolation ont des cycles de vie respectueux de l'environnement.

- Des FDES disponibles et contrôlées par des organismes indépendants.
- La laine de verre gagnante pour 9 critères sur 10 des fiches FDES face à la fibre de bois et à la laine de chanvre.



#### Chantier

**Description :** Immeuble de bureaux type R + 1 à ossature bois.

**Lieu :** HOUDAN (78).

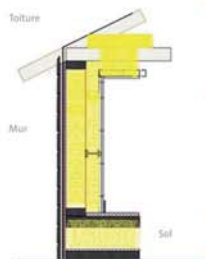
**Maîtrise d'ouvrage :** COSTE Architectures.



Emmanuel Coste, maître d'ouvrage et architecte souhaite faire de ses nouveaux bureaux la vitrine de son concept "Natural Positive Building".

- Obtenir une réponse aux 14 critères de la démarche HQE®.
- Atteindre le niveau BBC Bâtiment Basse Consommation.

#### Solutions Saint-Gobain



→ **Toiture :** Laine de verre Isoconfort 35 en 200 + 120 mm + membrane climatique Vario® + plaque de plâtre Placoplatre® BA 18.

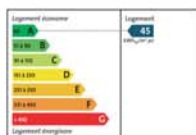
→ **Mur :**

- Laine de verre Isoconfort 35 en 140 mm + Isoconfort 32 en 100 mm et membrane Vario®.
- Plaque de plâtre Placoplatre® BA25.

→ **Sol :** Isolation sous dallage en 2 couches Floormate 70 mm.

→ **Vitrage :** Double vitrage SGG Climaplust Ultra N 4-16-4 (Uw =1,3) et triple vitrage SGG Climatop (Uw =1,1).

#### Gains réalisés

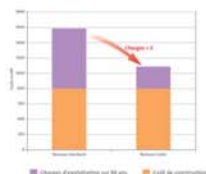


→ **Économies d'énergie**

- Consommation d'énergie : 45 kWh<sub>ep</sub>/m<sup>2</sup>/an dont 15 kWh<sub>ep</sub>/m<sup>2</sup>/an seulement en besoin de chauffage.
- DPE : classe A.

→ **Coûts**

- Coût des travaux : 800 K€ pour 450 m<sup>2</sup> SHAB
- Réduction par 3 des charges d'exploitation grâce à une intégration au milieu poussée par rapport à un bâtiment tertiaire standard.



→ **Confort de vie**

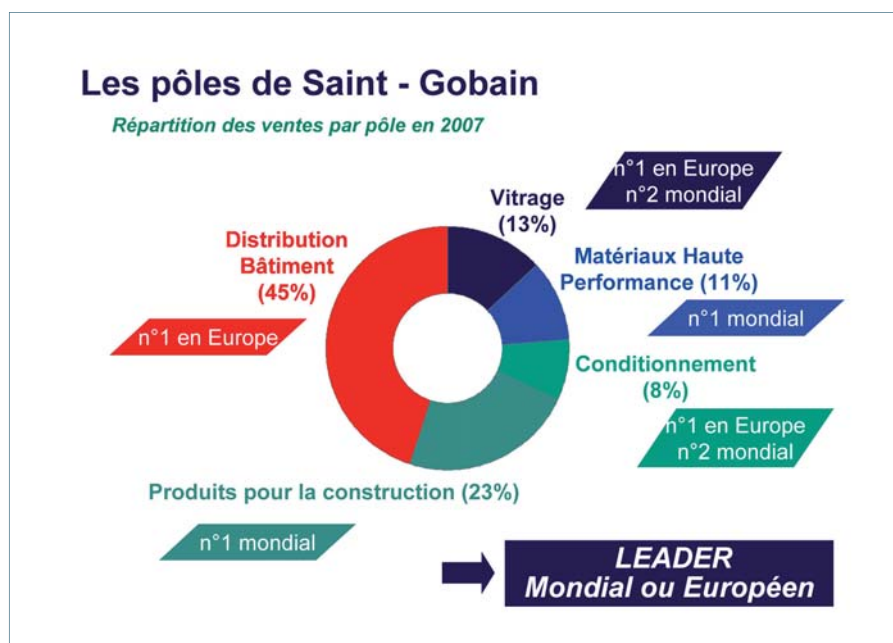
- Confort thermique : confort d'été optimisé grâce à une inertie et une ventilation maîtrisées.
- Confort acoustique.

# ANNEXE 5

## Le groupe Saint-Gobain

Saint-Gobain est leader mondial sur les marchés de l'habitat avec pour ambition de concevoir, produire et distribuer les matériaux de la maison du futur.

**Chiffre d'affaires 2007** : 43,4 milliards d'euros  
206 000 salariés dans 57 pays



Signataire du Pacte Mondial mis en place par les Nations Unies, Saint-Gobain s'est engagé à prendre des dispositions claires en matière environnementale :

- la réduction de sa consommation énergétique et d'émissions de gaz à effet de serre dans les procédés industriels et le transport.

- l'optimisation de l'usage des matières premières dans les procédés industriels : maîtrise des déchets, recyclage interne et recyclabilité des produits en fin de vie.

# ANNEXE 6

## Placoplatre®

- **CA 2007** : 670 millions d'euros
- **Effectif** : 1850 salariés
- **Sites industriels** : 14
- **Investissements en cours** : plus de 160 millions d'euros sur le site de Vaujours

**Placoplatre® fait partie de l'activité Gypse du pôle Produits pour la Construction de Saint-Gobain, leader mondial des produits à base de plâtre avec un CA d'environ 4 milliards d'euros en 2007, 13000 collaborateurs et 90 sites industriels dans 50 pays.**

## Une compagnie leader et éco-citoyenne

N°1 français des produits et systèmes constructifs à base de plâtre et de l'isolation PSE pour le Bâtiment, Placoplatre construit son offre autour de 3 univers - Aménager, Isoler & protéger, Décorer - avec des marques fortes et réputées : Placo® pour les systèmes plaques de plâtre, Placomur® pour les doublages isolant PSE, ou encore Caroplatre® pour les carreaux de plâtre et Lutèce® pour les plâtres de construction.

Placoplatre® prend en compte l'environnement à toutes les étapes du cycle de vie de ses produits : amélioration constante des méthodes d'extraction et de remise en état des carrières à ciel ouvert et souterraines de gypse, process industriels, allègement des produits ou encore l'utilisation de matériaux recyclés ou de produits eux-mêmes recyclables.

Placoplatre® est membre du collectif "Isolons la terre contre le CO<sub>2</sub>" qui s'est donné pour mission de promouvoir des exigences fortes et des solutions performantes pour limiter les émissions de gaz à effet de serre par les bâtiments.

Les vertus environnementales de ses produits et systèmes constructifs reposent sur des fiches de données environnementales et Sanitaires (FDES). Fiable et transparent, ce référentiel permet la comparaison des solutions techniques, notamment dans le cadre de la démarche Haute Qualité Environnementale (HQE).

### > Le plâtre : un matériau qui participe au confort et respecte l'environnement

Utilisé depuis la plus haute antiquité, le plâtre est plus que jamais un matériau moderne et irremplaçable.

- Les produits et systèmes constructifs Placoplatre® sont présents dans tous les types de bâtiments : maisons individuelles, logements collectifs, établissements recevant du public, bureaux, équipements sportifs et de loisirs...
- Leurs performances participent pleinement à la qualité de vie des habitants : aménagement, isolation thermique et acoustique, protection incendie, décoration...
- Leurs applications hors bâtiment sont également multiples : moulages d'art, industrie de la céramique, médical, dentaire, agriculture, traitement des eaux....

Non toxiques, recyclables, de faible consommation d'énergie pour leur fabrication et source d'économies par l'amélioration de l'isolation thermique des bâtiments, les produits à base de plâtre par leurs qualités naturelles sont des systèmes incontournables de l'aménagement intérieur.

# ANNEXE 6

## > Les isolants PSE : sains, recyclables et sans danger

Inerte chimiquement, biologiquement neutre, stable dans le temps... le PSE (polystyrène expansé) est un produit sain et sans danger pour la santé.

- Composé de 98% d'air, il ne nécessite que très peu d'énergie lors de sa production et ne contient aucun gaz destructeur (CFC, HCFC ou HFC). Son composant de base (monomère styrène) est présent à l'état naturel dans les plantes et dans de nombreux aliments.

- Les performances thermiques et acoustiques des isolants PSE font partie des meilleurs du marché et permettent de réduire les consommations d'énergie des bâtiments, causes principales de l'effet de serre.

- Matériau protecteur, non irritant et non toxique, le PSE est quotidiennement utilisé dans de nombreuses applications (microbiologie, emballage de denrées alimentaires fraîches, bâtiment...).

- Le PSE est 100% recyclable. La filière de valorisation Eco PSE organise sa collecte et sa valorisation sur tout le territoire.

Tous les sites industriels recyclent leurs rebuts de fabrication et Placoplatre® participe activement à la mise en place d'une filière de recyclage des déchets de chantier Plâtre et PSE.

# ANNEXE 7

## Saint-Gobain Isover France :

- **Chiffre d'affaire en 2007** : 355 millions d'euros
- **Effectif** : 850 personnes en France (9000 personnes dans plus de 50 pays)
- **Sites** : 3 usines dédiées à la laine de verre
- Orange
- Chalon sur Saône
- Chemillé
- 1 usine dédiée à la laine de roche : Genouillac
- **Investissements 2008** : plus de 100 millions d'euros investis dans l'usine de Chemillé (49)

## Saint-Gobain Isover, leader de l'isolation depuis 70 ans, une entreprise totalement au service de l'environnement :

- En tant qu'industriel producteur, Saint-Gobain Isover est certifié iso 9001 et iso 14001
- En tant que fournisseur, il a réalisé des Analyses de cycle de vie (ACV) de ses produits
- En tant que partenaire, il soutient la démarche de la Haute Qualité Environnementale (HQE®)
- Diffuse des fiches de données environnementales et sanitaires (FDE&S de ses produits conformément à la norme NF P 01-010
- Saint-Gobain Isover est membre fondateur du Collectif Isolons la terre contre le CO<sub>2</sub> qui a participé à la création, en France, du label Bâtiment Basse Consommation "Effinergie".

## La laine de verre Saint-Gobain Isover, un matériau au bilan environnemental positif

La laine de verre est un matériau qui présente un bilan environnemental très positif sur l'ensemble de son cycle de vie. Par les économies de chauffage qu'elle engendre, la laine de verre permet d'éviter plus de 100 fois la quantité de CO<sub>2</sub> émise et l'énergie utilisée lors de sa fabrication. Autre exemple : nos études montrent qu'entre 1950 et 2050, les économies d'énergie directement attribuables aux produits Isover (sur la base de la consommation 2007) seront de 365 millions de tonnes équivalent CO<sub>2</sub>, soit l'équivalent d'un parc automobile de 174 millions de véhicules consommant 140g de CO<sub>2</sub>/ km et parcourant 15 000 km/an.

### > Saint-Gobain Isover utilise des matières premières abondantes et recyclables



Tous les produits d'isolation développés par Saint-Gobain sont à 100% recyclables. Le sable, à l'origine de la laine de verre, est une matière naturellement abondante et rapidement renouvelée. De plus, l'utilisation à grande échelle du calcin issu du recyclage des produits en verre (vitres, verre automobile, bouteilles...) dans la fabrication des laines de verre limite le besoin en ressources naturelles et en énergie pour la fusion du verre.

# ANNEXE 7

## > Les usines de Saint-Gobain Isover limitent le rejet des déchets



En utilisant des matériaux recyclés, en collectant les poussières émises, en lavant les fumées et en recyclant l'eau, Saint-Gobain Isover, respectueux des réglementations et recherchant des procédés de réduction des impacts environnementaux limitent au maximum (au-delà des valeurs réglementaires) les rejets lors de la fabrication des laines minérales sur les sites de production. Les procédés et systèmes mis en place ont permis la diminution des émissions de poussières de 90% en 15 ans, de la consommation d'eau de 50%, de l'énergie de 30% et des rejets de CO<sub>2</sub> de 20 % sur la même durée.

## > Saint-Gobain Isover optimise le transport de ses produits



Saint-Gobain Isover a développé un procédé breveté de compression de la laine de verre. Grâce à leurs propriétés d'élasticité, les produits peuvent être compressés jusqu'à 10 fois au moment de l'emballage et lors de la palettisation.

Ce procédé a de multiples avantages en termes :

- d'économies lors du transport ;
- de facilité et sécurité de manipulation sur les chantiers lors de la pose ;
- de gestion des déchets en raison de la limitation des matériaux d'emballages.

# ANNEXE 8

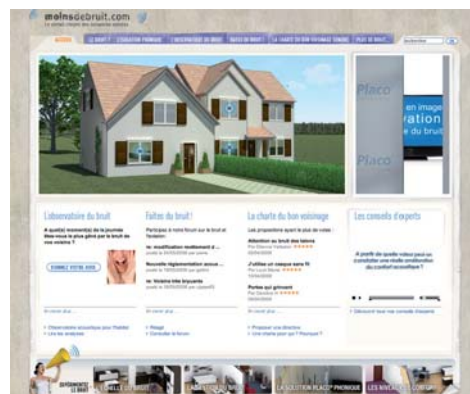
## Des sites Internet pour tout savoir sur l'isolation

En complément de leurs sites Internet respectifs - [www.placo.fr](http://www.placo.fr) et [www.isover.fr](http://www.isover.fr) -, Placoplatre® et Saint-Gobain Isover ont lancé deux sites portails complémentaires pour informer les professionnels et les particuliers.

### [www.moinsdebruit.com](http://www.moinsdebruit.com)

Lancé en juillet 2007, ce nouveau site se donne pour objectif de sensibiliser les particuliers aux problématiques du bruit et de les informer sur l'isolation acoustique.

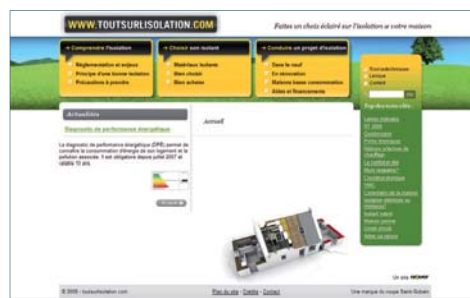
Pédagogique, "moinsdebruit.com" contient des informations sur le fonctionnement de l'oreille, la perception et la mesure du bruit, les principes de l'isolation acoustique. Ludique et interactif, il offre des animations flash 3D permettant de découvrir l'échelle et la mesure du bruit, de tester et comparer les différents niveaux de confort offerts par les solutions Placoplatre®.



### [www.toutsurlisolation.com](http://www.toutsurlisolation.com)

Lancé en novembre 2007 par Saint-Gobain Isover, ce site Internet est désormais une plateforme de référence d'information. Accessible et pédagogique, le site aborde diverses questions :

- Pourquoi et comment isoler son habitation ?
- Quels critères faut-il retenir pour choisir un isolant, Que faut-il savoir sur la laine de verre, le polystyrène expansé, les isolants dits "naturels", les produits minces réfléchissants ou bien encore le polyuréthane ?
- ou encore : quelle est la performance des différents isolants ?



### Contacts Presse :

**Saint-Gobain** : Sonia Hauseux / Tél. : 01 47 62 37 75 / [sonia.hauseux@saint-gobain.com](mailto:sonia.hauseux@saint-gobain.com)  
**Placoplatre®** : Cyrille Maury Communication / Tél. : 06 08 17 80 89 / 04 91 05 85 33 / [cyrille.maury@wanadoo.fr](mailto:cyrille.maury@wanadoo.fr)  
**Saint-Gobain Isover** : DRP : Béatrice Delprat & Karine Dunois / Tél. : 01 42 56 60 70 / [drp@relationpresse.com](mailto:drp@relationpresse.com)