

IBR 300

De nouvelles performances en toute exclusivité !

COMBLES PERDUS

IBR revêtu kraft 300 mm

R = 7,5 en 1 seule couche !

Application : combles perdus.

La gamme IBR revêtu kraft est désormais disponible en épaisseur 300 mm :

- Performances thermiques et acoustiques très élevées : R = 7,5 m².K/W en 1 couche.
- Permet d'atteindre des performances BBC en neuf.
- Rapidité de pose (1 seule couche à poser au lieu de 2 croisées).



Exclusivité
Isover



Date de lancement : 1^{er} mars

CODE PRODUIT	R m ² K/W	EP mm	LONG m	LARG m	CONDITIONNEMENT			GENCOD	
					m ² /rlx	rlx/pal	m ² /pal	rouleau	palette
84913	7,50	300	2,60	1,20	3,12	24	74,88	3596265154857	3596265154840

COMBLES AMÉNAGÉS

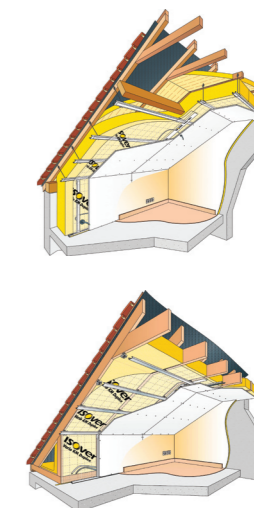
Isoconfort 35 240 mm

La performance R = 6,85 associée au confort de pose !

Application : combles aménagés.

La gamme Isoconfort 35 s'étend avec l'épaisseur 240 mm :

- Performances thermiques et acoustiques : R = 6,85 en 1 couche.
- Confort de pose grâce au voile protecteur doux et robuste.
- Excellente tenue mécanique.



Date de lancement : 15 février

CODE PRODUIT	R m ² K/W	EP mm	LONG m	LARG m	CONDITIONNEMENT			GENCOD	
					m ² /rlx	rlx/pal	m ² /pal	rouleau	palette
85097	6,85	240	2,10	1,20	2,52	30	75,60	3596265156196	3596265156189

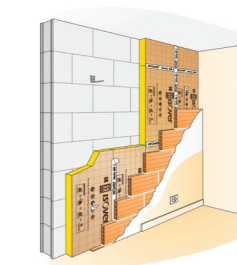
MURS

GR 32 panneau fortes épaisseurs

En complément du GR 32 roulé disponible jusqu'à 160 mm, la gamme Panneau dispose maintenant également de fortes épaisseurs.

Application : murs par l'intérieur, pour contre-cloison maçonnée.

- Performances thermiques et acoustiques : R jusqu'à 5.
- Rigidité et tenue mécanique.
- Facilité de pose.



Date de lancement : 15 février

CODE PRODUIT	R m ² K/W	EP mm	LONG m	LARG m	CONDITIONNEMENT			GENCOD		
					m ² /colis	colis/pal	m ² /pal	panneau	colis	palette
85111	3,75	120	1,35	0,60	4,86 (6 pnx)	16	77,76	3596265156462	3596265156448	3596265156455
85112	4,35	140	1,35	0,60	3,24 (4 pnx)	20	64,80	3596265156493	3596265156479	3596265156486
85113	5,00	160	1,35	0,60	3,24 (4 pnx)	16	51,84	3596265156523	3596265156509	3596265156516